

# Bestandsvurdering

## Aurskog-Høland og Elgregionråd Øst

### Jakta i år 2010 samt årene 2001 – 2010

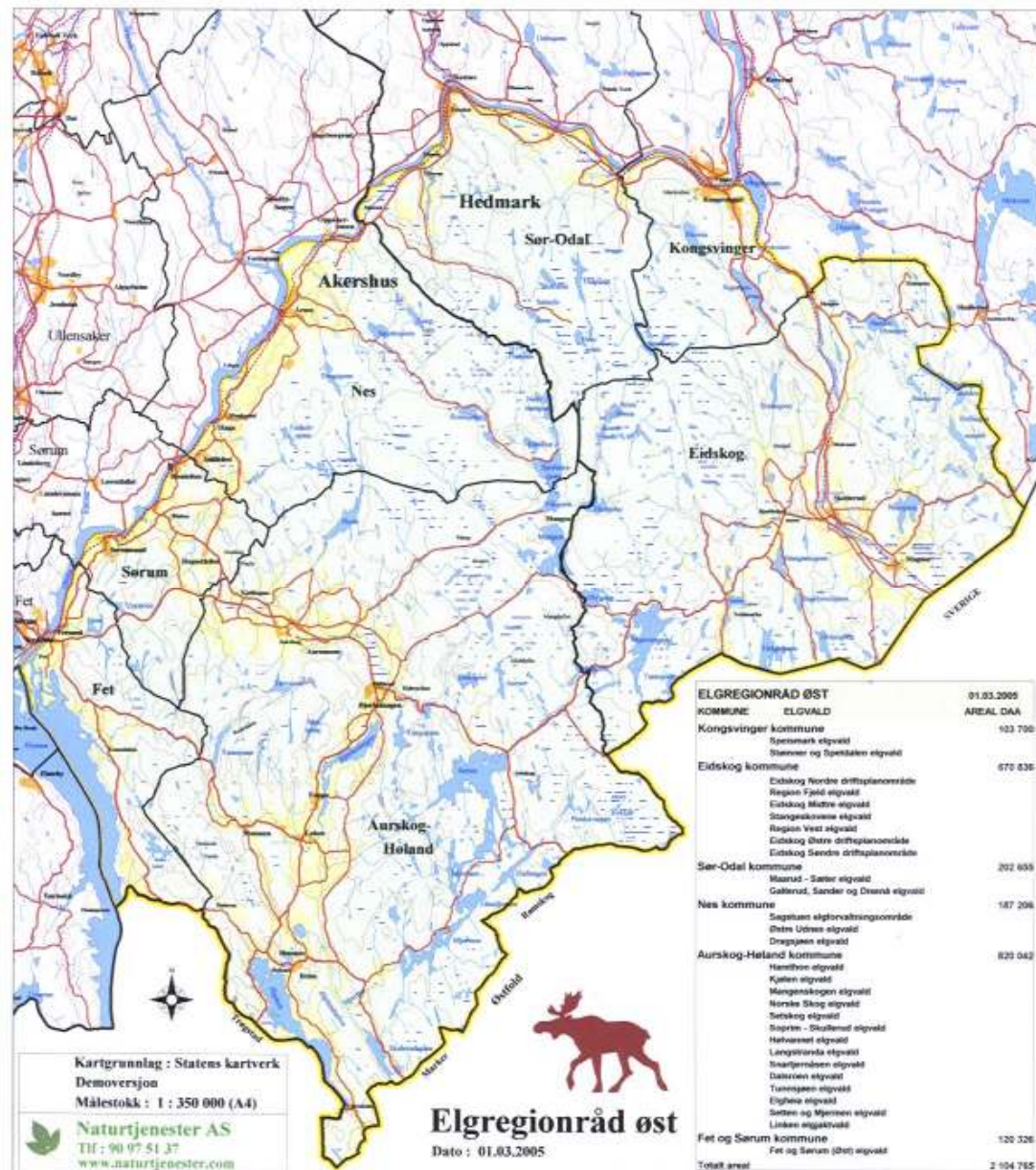


**Baserer seg på nøkkeltall fra:**

- **Storvaldet i Aurskog-Høland (14 jaktfelt) og**
- **Elgregionråd Øst (29 vald / jaktfelt)**

# Elgregionråd Øst

- 2 fylker
- 7 kommuner
- 29 vald / jaktfelt
- 188 jaktlag
- ca. 2.000 jegere
- 2.097.500 daa.
  
- I 2010:
  - Kvote 1.419 dyr
  - Skutt 1.303 "

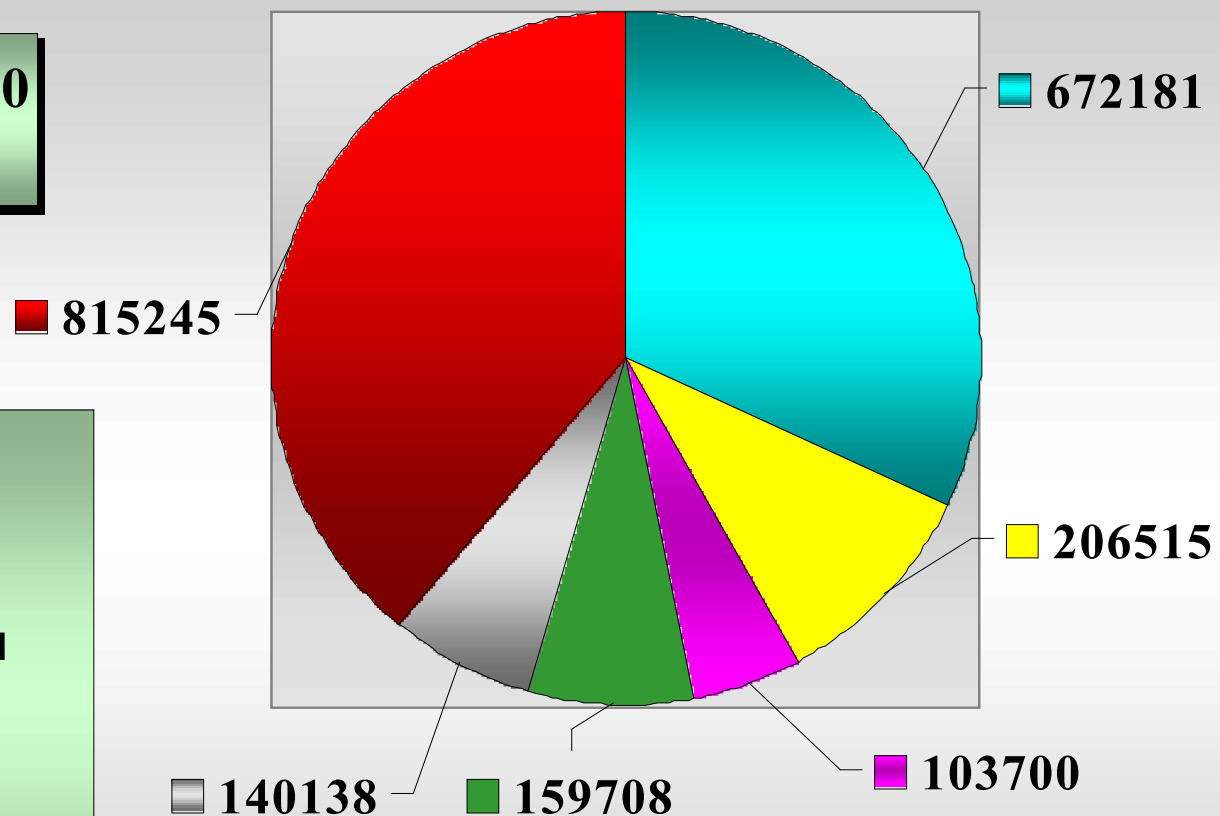


19. januar 2011

Elgregionråd Øst Aurskog-Høland – 14 jaktfelt

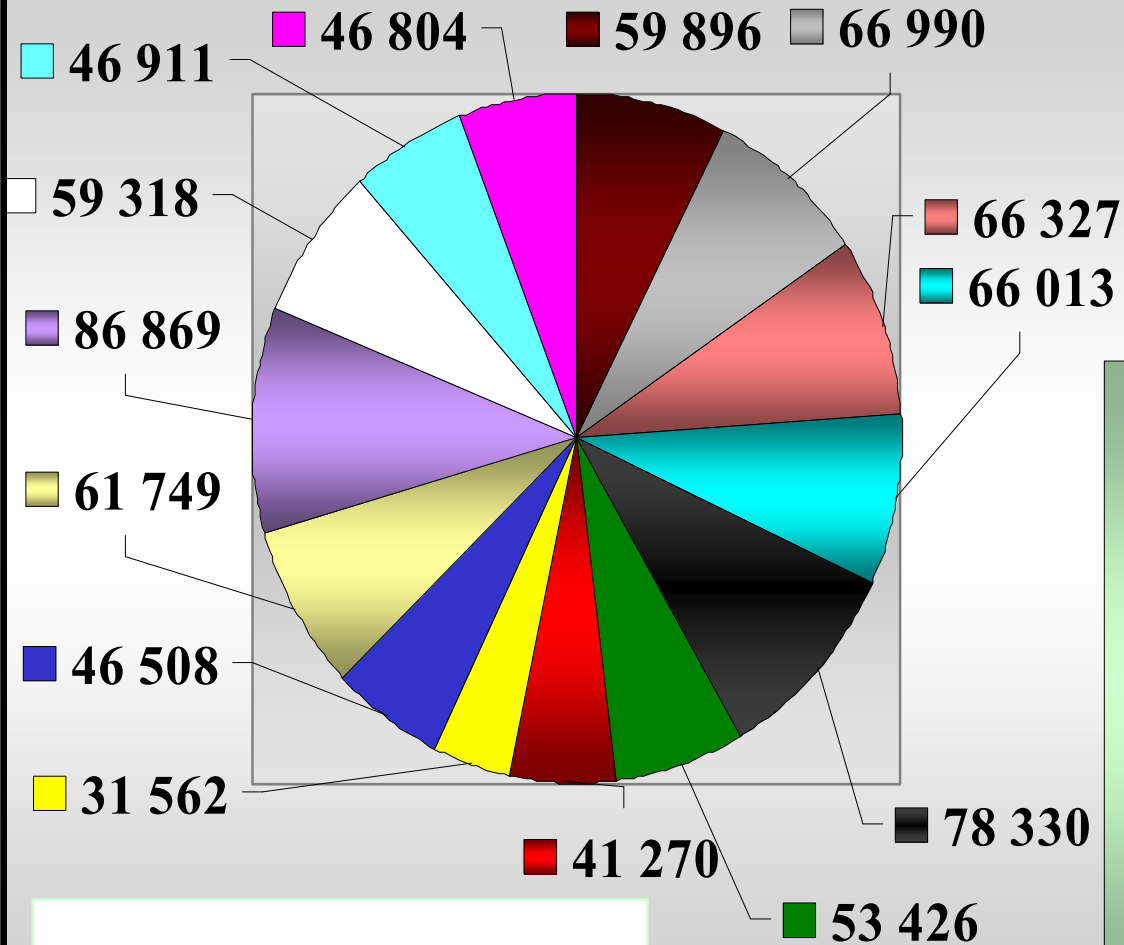
## Elgregionråd Øst - 2010 Arealgrunnlag

|   |                |               |
|---|----------------|---------------|
|    | EIDSKOG        | - 7 vald      |
|    | SØR-ODAL       | - 3 vald      |
|    | KONGSVINGER    | - 1 vald      |
|    | NES            | - 3 vald      |
|  | FET / SØRUM    | - 1 vald      |
|  | AURSKOG-HØLAND | - 14 jaktfelt |



**Totalt areal ca. 2 097 487 daa**

## Jaktfelt i Aurskog - Høland Arealgrunnlag



- 1 - HARETHON
- 2 - KJØLEN
- 3 - MANGENSKOGEN
- 4 - SETTA
- 5 - SETSKOG
- 6 - SOPRIM / SKULLERUD
- 7 - HØLVANNET
- 8 - LANGSTRANDA
- 9 - SNARTJERNÅSEN
- 10 - DALSRØEN
- 11 - TUNNSJØEN
- 12 - ELGHEIA
- 13 - SETTEN OG MJERMEN
- 14 - LINKEN

**Totalt areal - 811.973 daa**

# Jaktlagenes avskyting, merknader og nedklassifisering på eget ark i "Sett elg"-programmet

|   |               |
|---|---------------|
| <b>Elgregionråd Øst</b>                                 | <b>2010</b>   |
| Jaktlagenes avskyting, nedklassifisering og kommentarer | 28-des-10 LOJ |



| Kommune             | Vald / Jaktfelt (A-H) | Kvote |
|---------------------|-----------------------|-------|
| 0221 Aurskog-Høland | 14 Linken             | 29    |

| Jaktlag                       |                     | Skutte dyr - reell alder |         |             |          |            |          |     | Herav nedklassifisert p.g.a. pigg / vekt / div. |           | Kommentarer, herunder årsak til nedklassifisering |
|-------------------------------|---------------------|--------------------------|---------|-------------|----------|------------|----------|-----|---|-----------|---|
|                               |                     | Kalver                   |         | 1,5-åringer |          | Voksne     |          | Sum | Okse antall                                     | Ku antall |   |
| nr.                           | navn                | Okse-kalv                | Ku-kalv | Okse-1½ år  | Ku-1½ år | Eldre okse | Eldre ku |     |   |           |   |
| 14 1                          | J. Matheson jaktlag | 1                        | 1       | 3           | 2        | 2          | 3        | 12  |   |           | Tilleggsdyr enslig hunndyr skutt som oksekalv.    |
| 14 2                          | Haugrim Jaktlag     | 1                        |         | 2           | 1        | 2          | 2        | 8   | 1   |           | Pigg  |
| 14 3                          | S. Haneborg jaktlag | 1                        |         | 2           | 2        | 1          | 2        | 8   |   |           |   |
|                               |                     |                          |         |             |          |            |          |     |   |           |   |
|                               |                     |                          |         |             |          |            |          |     |   |           |   |
|                               |                     |                          |         |             |          |            |          |     |   |           |   |
|                               |                     |                          |         |             |          |            |          |     |   |           |   |
|                               |                     |                          |         |             |          |            |          |     |   |           |   |
|                               |                     |                          |         |             |          |            |          |     |   |           |   |
|                               |                     |                          |         |             |          |            |          |     |   |           |   |
|                               |                     |                          |         |             |          |            |          |     |   |           |   |
|                               |                     |                          |         |             |          |            |          |     |   |           |   |
|                               |                     |                          |         |             |          |            |          |     |   |           |   |
|                               |                     |                          |         |             |          |            |          |     |   |           |   |
|                               |                     |                          |         |             |          |            |          |     |   |           |   |
| Sum - reell alder             |                     | 3                        | 1       | 7           | 5        | 5          | 7        | 28  | Antall nedkl. totalt:                           |           | Leders underskrift:                               |
| Sum - etter nedklassifisering |                     | 3                        | 1       | 8           | 5        | 4          | 7        | 28  | 1   |           |   |

ERRØ søker nå en løsning med plass til kommentarer for jaktlagene.  
Beste løsning er trolig et vedlegg til SETT ELG skjemaet på linje med dette.

**ELGREGIONRÅD ØST**  
**Avskyting og mål - år 2010**  
 19-jan-11 LOJ



| KOM. NR.  | KOMMUNE                      | AREAL - Daa    |         |         |       | KVOTE 2010 |      | 2010 TOTALT SKUTT |      |       |    |        |    |      |    | 2010 KUER SKUTT |    |       |    |        |    |      |    | 2010 OKSER SKUTT |    |       |    |        |    |      |    |  |  |  |  |
|---|------------------------------|----------------|---------|---------|-------|------------|------|-------------------|------|-------|----|--------|----|------|----|-----------------|----|-------|----|--------|----|------|----|------------------|----|-------|----|--------|----|------|----|--|--|--|--|
|   |                              | Valdene samlet | Andel % | pr. dyr |       | Endring    | Ant. | Totalt            |      | Eldre |    | 1,5 år |    | Kalv |    | Totalt          |    | Eldre |    | 1,5 år |    | Kalv |    | Totalt           |    | Eldre |    | 1,5 år |    | Kalv |    |  |  |  |  |
|   |                              |                |         | kvote   | skutt |            |      | Ant.              | %    | Ant.  | %  | Ant.   | %  | Ant. | %  | Ant.            | %  | Ant.  | %  | Ant.   | %  | Ant. | %  | Ant.             | %  | Ant.  | %  | Ant.   | %  | Ant. | %  |  |  |  |  |
| 0221  | AURSKOG-HØLAND - 14 jaktfelt | 815 245        | 38,9    | 1 532   | 1 657 | 0,4 %      | 532  | 492               | 92,5 | 232   | 47 | 196    | 40 | 64   | 13 | 248             | 50 | 126   | 26 | 89     | 18 | 33   | 7  | 244              | 50 | 106   | 22 | 107    | 22 | 31   | 6  |  |  |  |  |
| 0227  | FET / SØRUM - 1 vald         | 140 138        | 6,7     | 1 475   | 1 523 | 15,9 %     | 95   | 92                | 96,8 | 39    | 42 | 23     | 25 | 30   | 33 | 40              | 43 | 17    | 18 | 11     | 12 | 12   | 13 | 52               | 57 | 22    | 24 | 12     | 13 | 18   | 20 |  |  |  |  |
| 0236  | NES - 3 vald                 | 159 708        | 7,6     | 1 972   | 2 022 | 3,8 %      | 81   | 79                | 97,5 | 34    | 43 | 20     | 25 | 25   | 32 | 34              | 43 | 15    | 19 | 8      | 10 | 11   | 14 | 45               | 57 | 19    | 24 | 12     | 15 | 14   | 18 |  |  |  |  |
| 0402  | KONGSVINGER - 1 vald         | 103 700        | 4,9     | 1 885   | 1 920 | 0,0 %      | 55   | 54                | 98,2 | 18    | 33 | 19     | 35 | 17   | 31 | 28              | 52 | 9     | 17 | 7      | 13 | 12   | 22 | 26               | 48 | 9     | 17 | 12     | 22 | 5    | 9  |  |  |  |  |
| 0419  | SØR-ODAL - 3 vald            | 206 515        | 9,8     | 1 229   | 1 395 | 14,3 %     | 168  | 148               | 88,1 | 75    | 51 | 30     | 20 | 43   | 29 | 62              | 42 | 37    | 25 | 10     | 7  | 15   | 10 | 86               | 58 | 38    | 26 | 20     | 14 | 28   | 19 |  |  |  |  |
| 0420  | EIDSKOG - 7 vald             | 672 181        | 32,0    | 1 358   | 1 535 | 18,4 %     | 495  | 438               | 88,5 | 155   | 35 | 143    | 33 | 140  | 32 | 220             | 50 | 88    | 20 | 63     | 14 | 69   | 16 | 218              | 50 | 67    | 15 | 80     | 18 | 71   | 16 |  |  |  |  |
|   | SAMLET - 29 vald             | 2 097 487      | 100     | 1 471   | 1 610 | 8,9 %      | 1426 | 1 303             | 91,4 | 553   | 42 | 431    | 33 | 319  | 24 | 632             | 49 | 292   | 22 | 188    | 14 | 152  | 12 | 671              | 51 | 261   | 20 | 243    | 19 | 167  | 13 |  |  |  |  |
| Nedklassifiseringer (antall og justert prosent) |                              |                |         |         |       |            |      |                   |      |       |    |        |    |      |    |                 |    |       |    |        |    |      |    |                  |    |       |    |        |    |      |    |  |  |  |  |
| MÅL FOR AVSKYTING (andel type dyr)              |                              |                |         |         |       |            |      |                   |      |       |    |        |    |      |    |                 |    |       |    |        |    |      |    |                  |    |       |    |        |    |      |    |  |  |  |  |
| - i prosent                                     |                              |                |         |         |       |            |      |                   |      |       |    |        |    |      |    |                 |    |       |    |        |    |      |    |                  |    |       |    |        |    |      |    |  |  |  |  |
| - i prosentpoeng                                |                              |                |         |         |       |            |      |                   |      |       |    |        |    |      |    |                 |    |       |    |        |    |      |    |                  |    |       |    |        |    |      |    |  |  |  |  |
| - i forhold til avskyting (ant. dyr)            |                              |                |         |         |       |            |      |                   |      |       |    |        |    |      |    |                 |    |       |    |        |    |      |    |                  |    |       |    |        |    |      |    |  |  |  |  |
| - i forhold til kvote (ant. dyr)                |                              |                |         |         |       |            |      |                   |      |       |    |        |    |      |    |                 |    |       |    |        |    |      |    |                  |    |       |    |        |    |      |    |  |  |  |  |

**Kommentarer:**

- En kvoteøkning på 8,9 % er vel en naturlig årak til at fellingsprosenten er redusert fra 93,4 til 91,4. Vi må tilbake til år 2000 med 90,8 % for å finne lavere.
- Kjønnfordelingen 49 / 51 er tilmærmet målsatt nivå (47 / 53). Vi beholder med dette en sterk oksebestand samtidig som vi reduserer fremtidig bestand ved å ta ut flere kuer.
- Samlet avskyting eldre dyr er 42 %. Registrerer at 22 % er eldre ku, noe som er 7 % høyere enn anbefalt. Etter nedklassifisering er avskytingen 20 %.
- Samlet ble 92 eldre dyr nedklassifisert. Vi ser en reduksjon i forhold til årene 2009 - 2007 antallene 108, 128 og 159. En stor andel svake dyr er tatt ut, men reduksjonen i år er nok forårsaket av at kuer ikke nedklassifiseres i Aurskog-Høland.
- Avskyting varierer fra 1395 til 2022 daa. pr. dyr i kommunene.
- I alle kommunene, bortsett fra Fet / Sørum, har man utvidet jakttid på 14 dager i november.

# Aurskog-Hølands elgvald og jaktfelt

## Avskyting med måloppfølging 2010

19.01.2011 LOJ

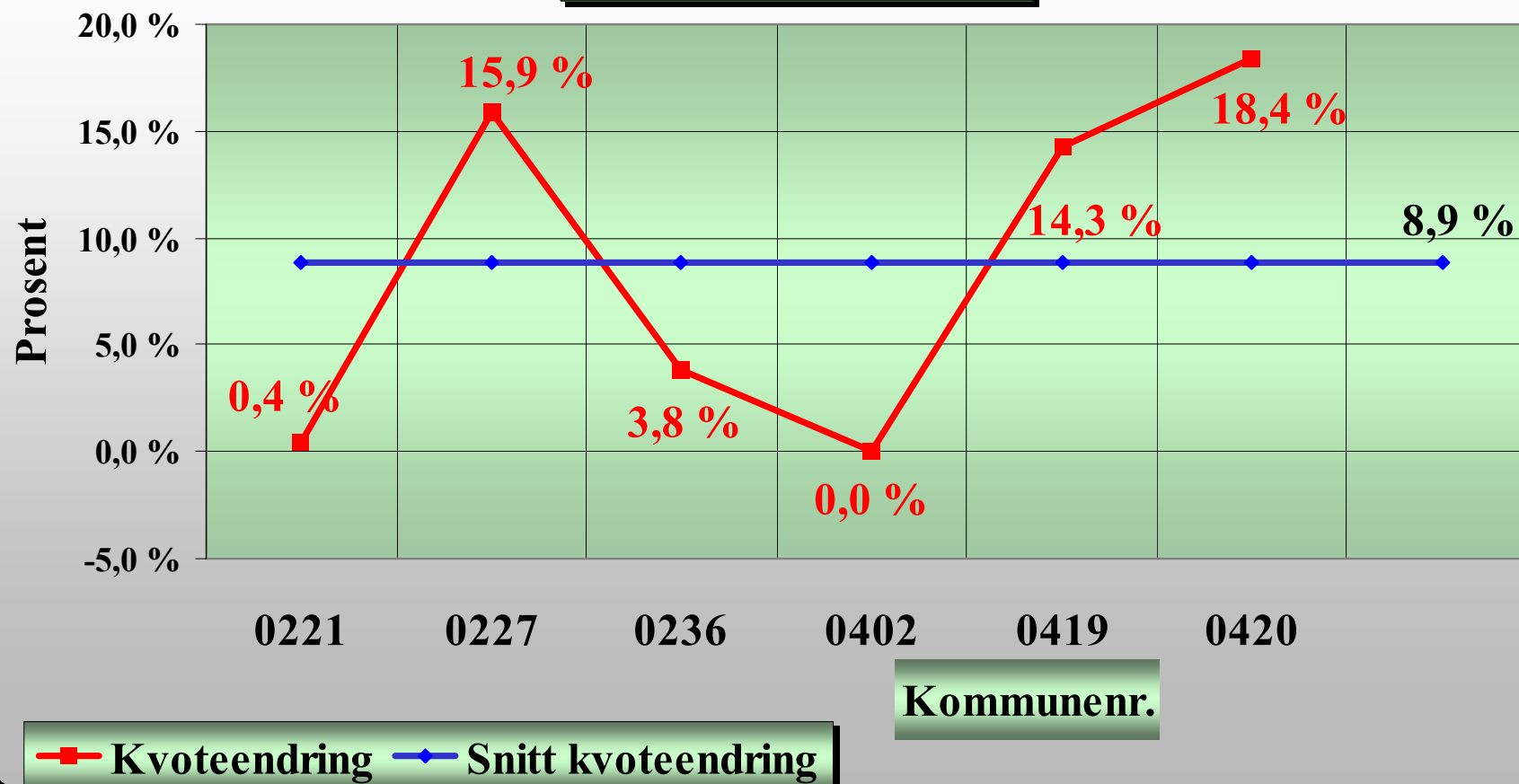


| Aurskog - Høland                                | AREAL - daa |      |         | Kvote 2010 |      | TOTALT SKUTT |       |       |        |        |        |      |       | KUER SKUTT |      |       |        | OKSER SKUTT |        |      |        |        |     |       |        |        |        |      |        |  |       |  |     |  |    |
|---|-------------|------|---------|------------|------|--------------|-------|-------|--------|--------|--------|------|-------|------------|------|-------|--------|-------------|--------|------|--------|--------|-----|-------|--------|--------|--------|------|--------|--|-------|--|-----|--|----|
|   | Totalt      | %    | Pr. dyr | %          | Ant. | Totalt       |       | Eldre |        | 1,5 år |        | Kalv |       | Totalt     |      | Eldre |        | 1,5 år      |        | Kalv |        | Totalt |     | Eldre |        | 1,5 år |        | Kalv |        |  |       |  |     |  |    |
| Nr. - Jaktfelt                                  |             |      |         |            |      | Ant.         | %     | Ant.  | %      | Ant.   | %      | Ant. | %     | Ant.       | %    | Ant.  | %      | Ant.        | %      | Ant. | %      | Ant.   | %   | Ant.  | %      | Ant.   | %      | Ant. | %      |  |       |  |     |  |    |
| 1 - HARETHON                                    | 60 367      | 7,4  | 1 472   | -2,4       | 41   | 42           | 102,4 | 22    | 52     | 16     | 38     | 4    | 10    | 24         | 57   | 17    | 40     | 5           | 12     | 2    | 5      | 18     | 43  | 5     | 12     | 11     | 26     | 2    | 5      |  |       |  |     |  |    |
| 2 - KJØLEN                                      | 66 990      | 8,2  | 1 718   | -13,3      | 39   | 39           | 100,0 | 18    | 46     | 16     | 41     | 5    | 13    | 18         | 46   | 8     | 21     | 7           | 18     | 3    | 8      | 21     | 54  | 10    | 26     | 9      | 23     | 2    | 5      |  |       |  |     |  |    |
| 3 - MANGENSKOGEN                                | 66 327      | 8,1  | 1 658   | -4,8       | 40   | 33           | 82,5  | 18    | 55     | 9      | 27     | 6    | 18    | 15         | 45   | 7     | 21     | 4           | 12     | 4    | 12     | 18     | 55  | 11    | 33     | 5      | 15     | 2    | 6      |  |       |  |     |  |    |
| 4 - SETTA                                       | 67 199      | 8,2  | 1 680   | 11,1       | 40   | 31           | 77,5  | 18    | 58     | 13     | 42     | 0    | 0     | 14         | 45   | 7     | 23     | 7           | 23     |      | 0      | 17     | 55  | 11    | 35     | 6      | 19     |      | 0      |  |       |  |     |  |    |
| 5 - SETSKOG                                     | 80 084      | 9,8  | 1 704   | 20,5       | 47   | 39           | 83,0  | 19    | 49     | 13     | 33     | 7    | 18    | 16         | 41   | 11    | 28     | 2           | 5      | 3    | 8      | 23     | 59  | 8     | 21     | 11     | 28     | 4    | 10     |  |       |  |     |  |    |
| 6 - SOPRIM / SKULLERUD                          | 53 379      | 6,5  | 1 779   | -14,3      | 30   | 29           | 96,7  | 9     | 31     | 12     | 41     | 8    | 28    | 17         | 59   | 5     | 17     | 7           | 24     | 5    | 17     | 12     | 41  | 4     | 14     | 5      | 17     | 3    | 10     |  |       |  |     |  |    |
| 7 - HØLVANNET                                   | 41 267      | 5,1  | 1 376   | 0,0        | 30   | 27           | 90,0  | 11    | 41     | 11     | 41     | 5    | 19    | 17         | 63   | 7     | 26     | 8           | 30     | 2    | 7      | 10     | 37  | 4     | 15     | 3      | 11     | 3    | 11     |  |       |  |     |  |    |
| 8 - LANGSTRANDA                                 | 31 095      | 3,8  | 1 555   | -13,0      | 20   | 21           | 105,0 | 9     | 43     | 8      | 38     | 4    | 19    | 8          | 38   | 3     | 14     | 3           | 14     | 2    | 10     | 13     | 62  | 6     | 29     | 5      | 24     | 2    | 10     |  |       |  |     |  |    |
| 9 - SNARTJERNÅSEN                               | 46 669      | 5,7  | 1 414   | -19,5      | 33   | 32           | 97,0  | 16    | 50     | 10     | 31     | 6    | 19    | 21         | 66   | 9     | 28     | 7           | 22     | 5    | 16     | 11     | 34  | 7     | 22     | 3      | 9      | 1    | 3      |  |       |  |     |  |    |
| 10 - DALSRØEN                                   | 61 749      | 7,6  | 1 342   | -4,2       | 46   | 46           | 100,0 | 18    | 39     | 28     | 61     | 0    | 0     | 24         | 52   | 12    | 26     | 12          | 26     |      | 0      | 22     | 48  | 6     | 13     | 16     | 35     |      | 0      |  |       |  |     |  |    |
| 11 - TUNNSJØEN                                  | 86 869      | 10,7 | 1 472   | 1,7        | 59   | 58           | 98,3  | 26    | 45     | 23     | 40     | 9    | 16    | 28         | 48   | 15    | 26     | 9           | 16     | 4    | 7      | 30     | 52  | 11    | 19     | 14     | 24     | 5    | 9      |  |       |  |     |  |    |
| 12 - ELGHEIA                                    | 59 535      | 7,3  | 1 191   | 31,6       | 50   | 45           | 90,0  | 23    | 51     | 17     | 38     | 5    | 11    | 21         | 47   | 11    | 24     | 9           | 20     | 1    | 2      | 24     | 53  | 12    | 27     | 8      | 18     | 4    | 9      |  |       |  |     |  |    |
| 13 - SETTEN OG MJERMEN                          | 46 911      | 5,8  | 1 675   | 16,7       | 28   | 22           | 78,6  | 13    | 59     | 8      | 36     | 1    | 5     | 12         | 55   | 7     | 32     | 4           | 18     | 1    | 5      | 10     | 45  | 6     | 27     | 4      | 18     |      | 0      |  |       |  |     |  |    |
| 14 - LINKEN                                     | 46 804      | 5,7  | 1 614   | 0,0        | 29   | 28           | 96,6  | 12    | 43     | 12     | 43     | 4    | 14    | 13         | 46   | 7     | 25     | 5           | 18     | 1    | 4      | 15     | 54  | 5     | 18     | 7      | 25     | 3    | 11     |  |       |  |     |  |    |
| SUM / SNITT - storvaldet                        | 815 245     | 100  | 1 532   | 0,4        | 532  | 492          | 92,5  | 232   | 47     | 196    | 40     | 64   | 13    | 248        | 50   | 126   | 26     | 89          | 18     | 33   | 7      | 244    | 50  | 106   | 22     | 107    | 22     | 31   | 6      |  |       |  |     |  |    |
| Nedklassifisering ( antall og justert prosent ) |             |      |         |            |      |              |       | (31)  | 41     | 31     | 46     |      |       |            |      | 0     | 26     | 0           | 18     |      |        |        |     | (31)  | 15     | 31     | 28     |      |        |  |       |  |     |  |    |
| MÅL   |             |      |         |            |      |              |       |       | 41,0 % |        | 59,0 % |      | 0,0 % |            |      |       | 48,0 % |             | 24,0 % |      | 24,0 % |        |     |       | 52,0 % |        | 17,0 % |      | 35,0 % |  | 0,0 % |  |     |  |    |
| Avvik %   |             |      |         |            |      |              |       |       | -7,5 % |        | 0 %    |      | -13 % |            | 13 % |       | 2 %    |             | 2 %    |      | -6 %   |        | 7 % |       |        |        | -2 %   |      | -2 %   |  | -7 %  |  | 6 % |  |    |
| Avvik i forhold til avskyting (antall dyr)      |             |      |         |            |      |              |       |       |        |        | -1     |      | -63   |            | 64   |       | 12     |             | 8      |      | -29    |        | 33  |       |        |        | -12    |      | -9     |  | -34   |  | 31  |  |    |
| Avvik i forhold til kvote (antall dyr)          |             |      |         |            |      |              |       |       |        |        | -40    |      | -17   |            | -87  |       | 64     |             | -7     |      | -2     |        | -39 |       | 33     |        |        |      | -33    |  | -15   |  | -48 |  | 31 |

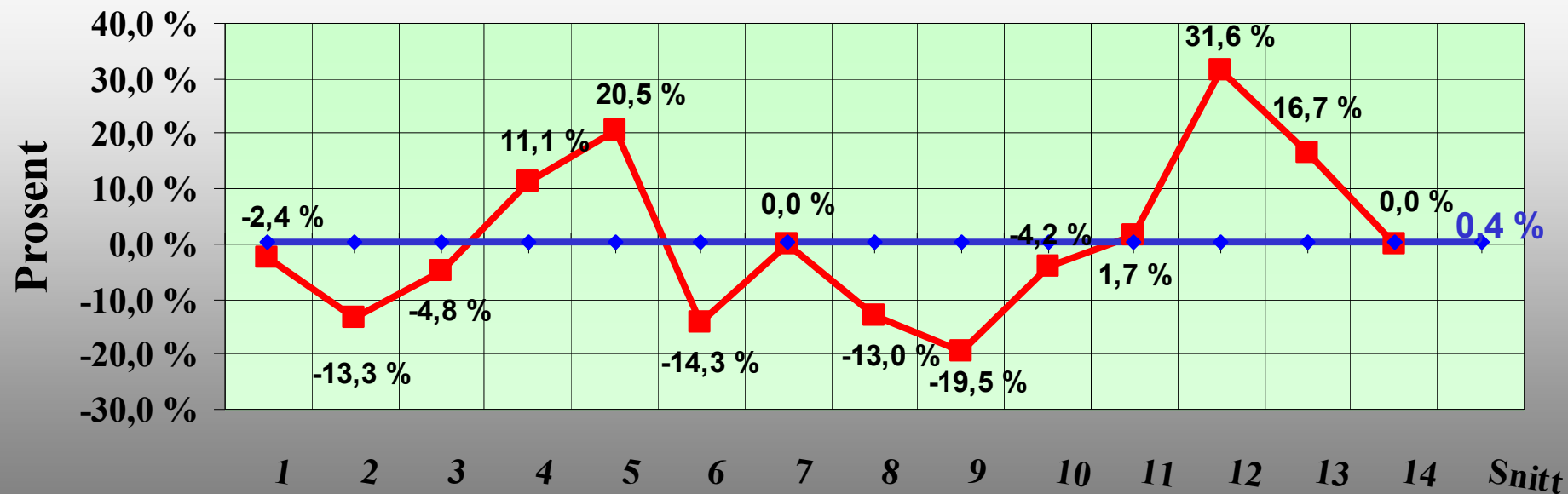
### Kommentarer:

- Kjønnfordelingen 50 / 50 på målsatt nivå.
- Avskyting på 92,5 er stabilt og det samme som i 2009 (94,6, 92,3 og 93,2 i årene 2008 - 2006). Elgregionråd Øst samlet har 91,4
- Som planlagt er det felt få kalver - 13 %. Andel eldre dyr er 47 %. Kviger og åringer representerer 40 %. Eldre okse etter nedklassifisering er 15 %.
- En dristig bestandsplan ser ut til å ha en kontrollert forvaltning.
- Det blir spennende å se fremtidig bestandsutvikling med den valgte avskytingsmodell.

## Elgregionråd Øst - 2010 Kvoteendringer



## Jaktfelt i Aurskog - Høland - 2010 Kvoteendringer

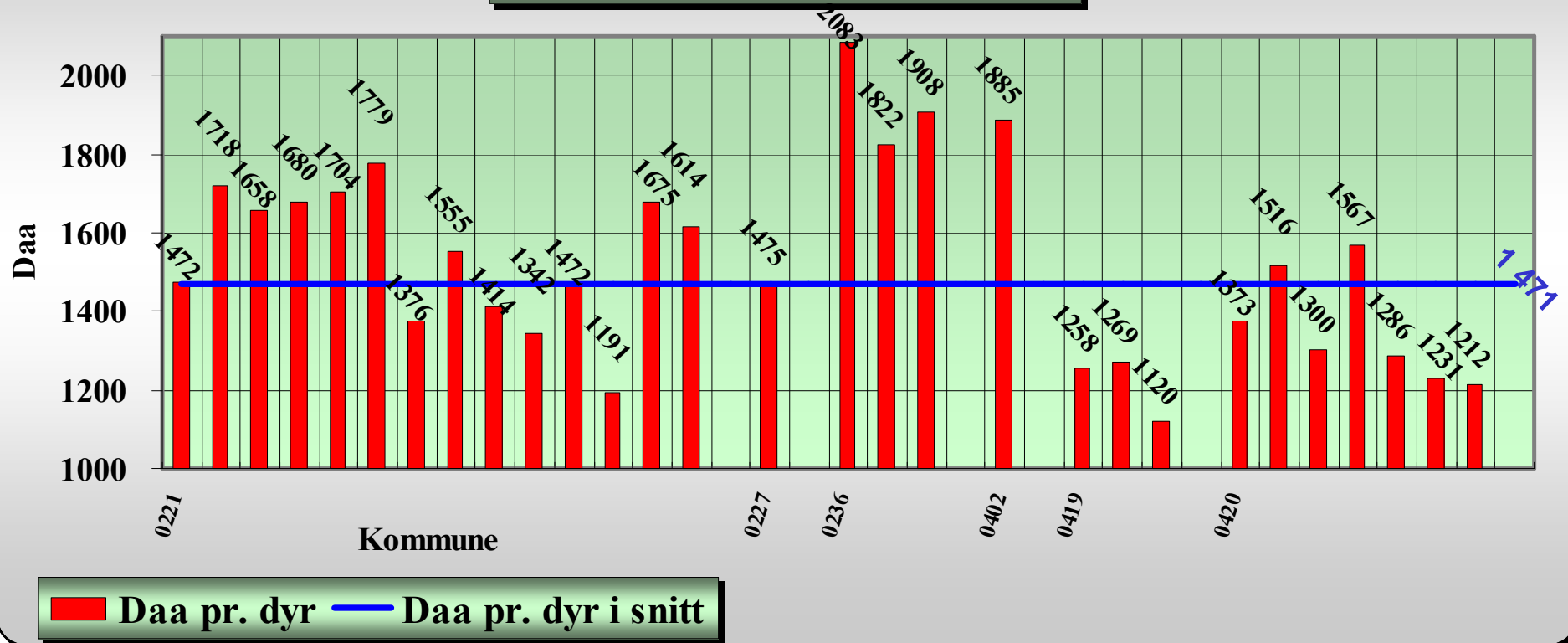


■ Kvoteendring ◆ Snitt kvoteendring

Nr. på vald

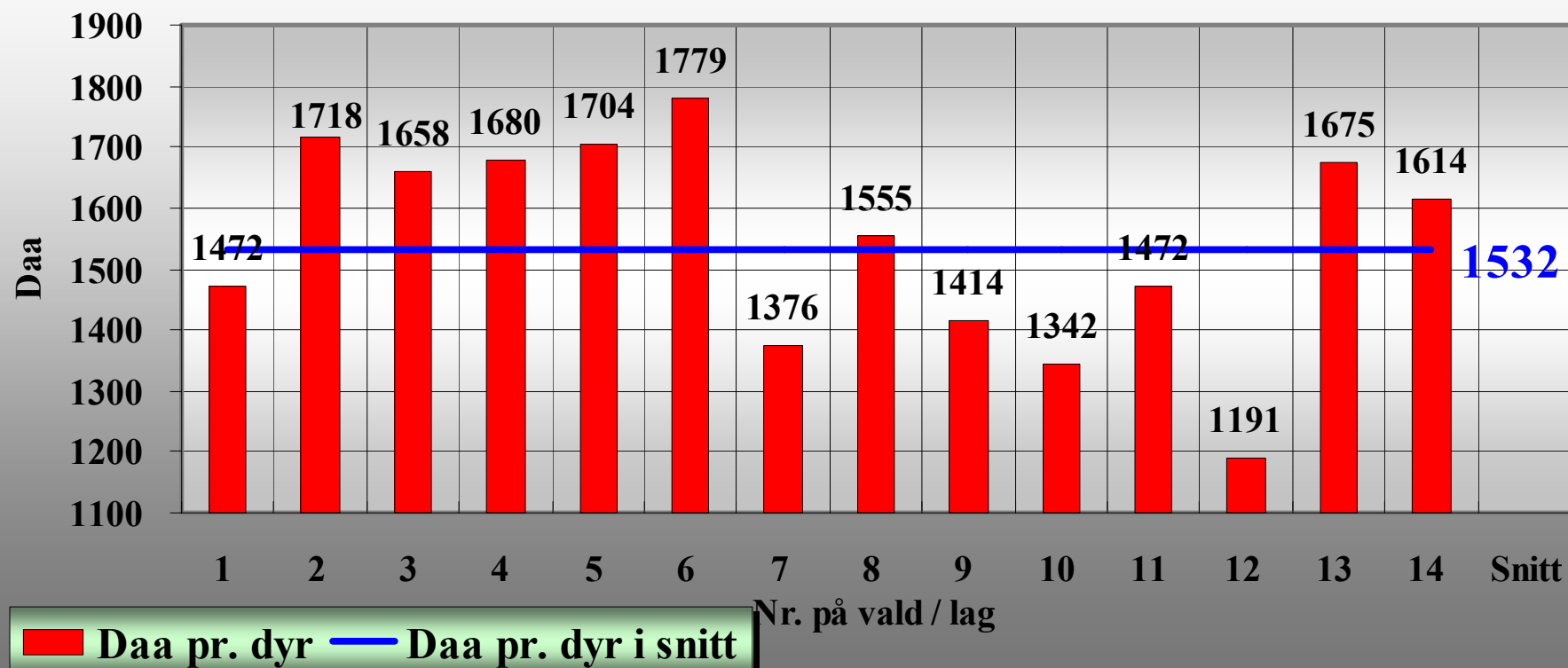
# Variasjoner fra 1.120 til 2.081 daa pr. dyr - snitt 1471 - snitt i 2009 var 1.597

Vald i Elgregionråd Øst - 2010  
Antall daa pr. dyr i tildelt kvote

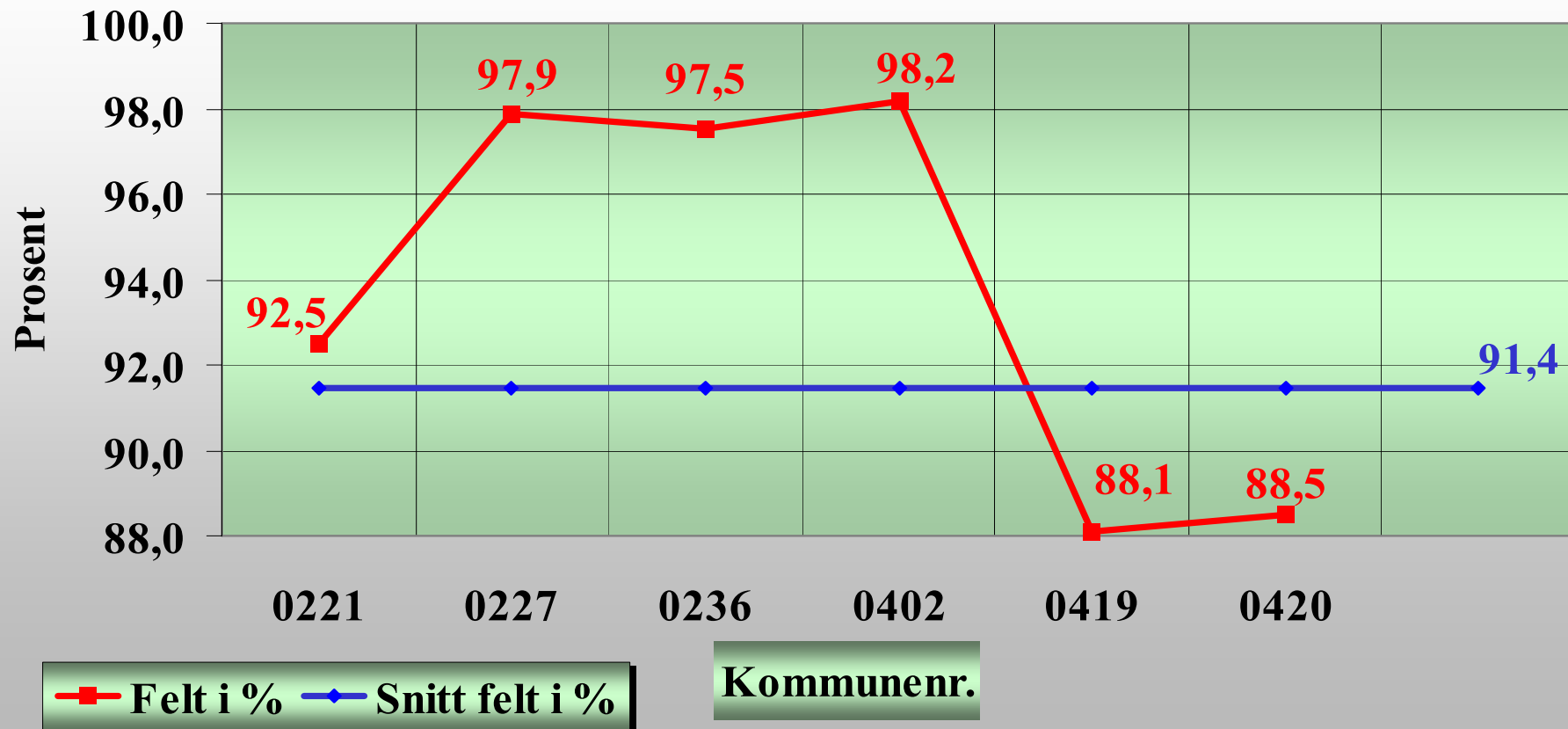


## Areal i snitt pr. elg i Elgregionråd Øst er 1471 daa

### Jaktfelt i Aurskog - Høland - 2010 Antall daa pr. dyr i tildelt kvote

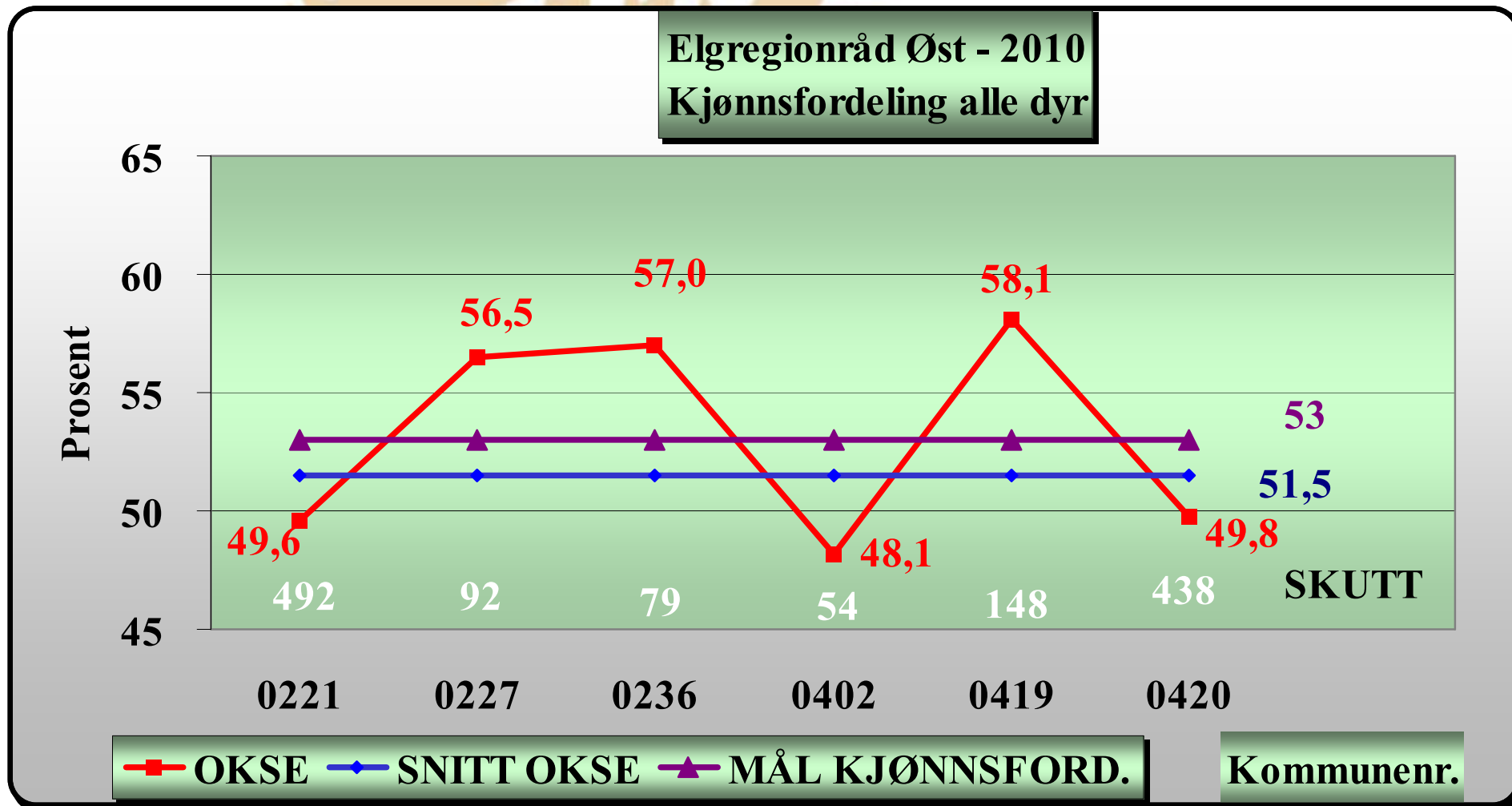


## Elgregionråd Øst - 2010 Fellingsprosent

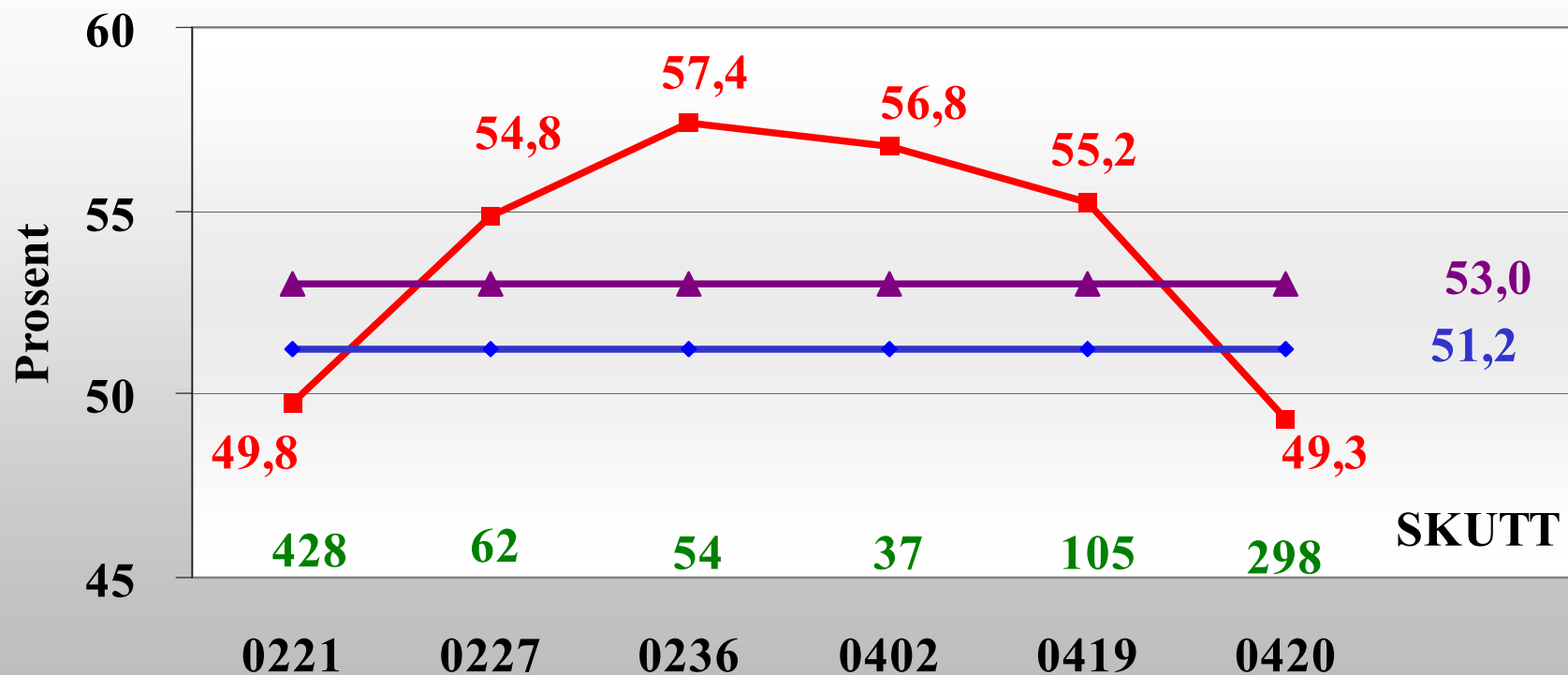


# Lav okseavskyting i 2010 med 51,5 %

I 2008 og 2009 var det 53 og 56 %



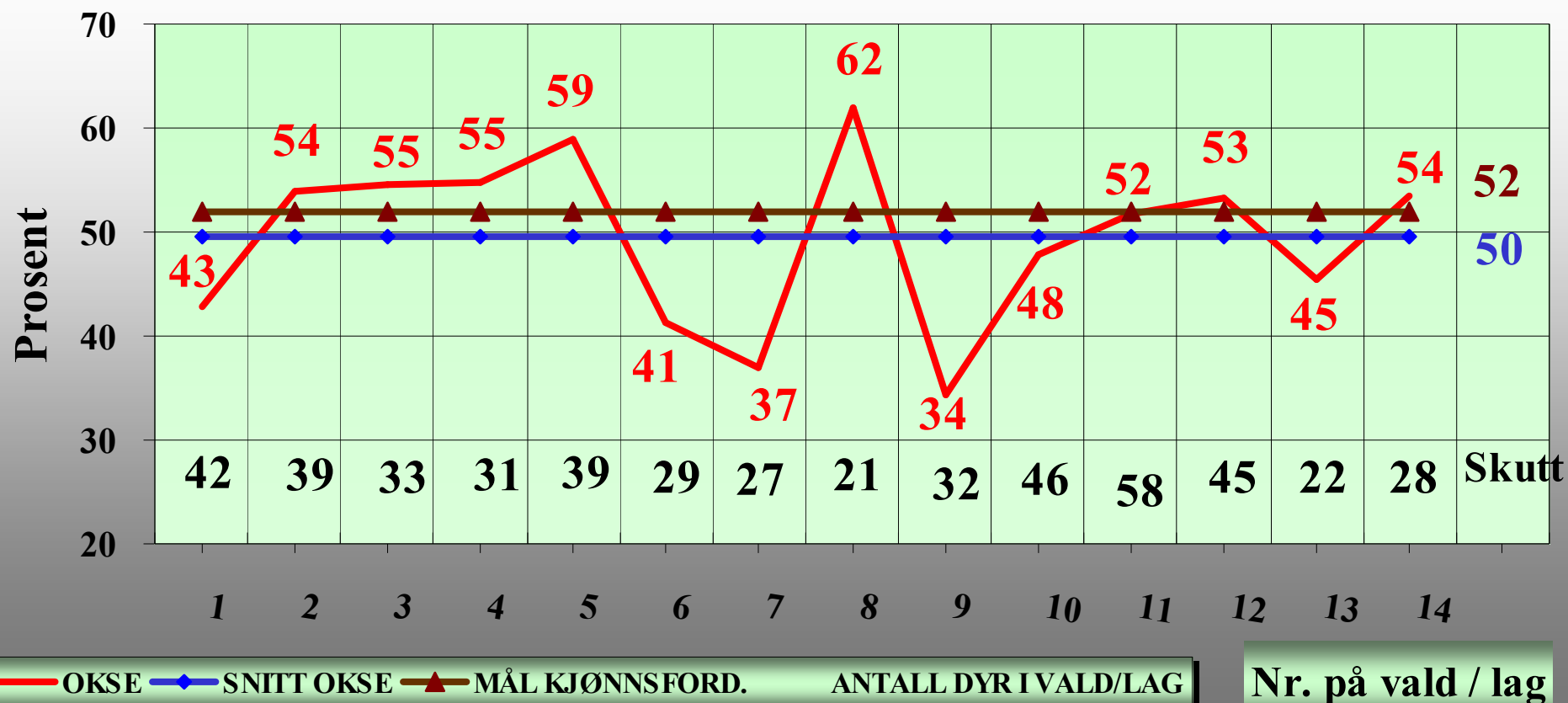
**Elgregionråd Øst - 2010**  
**Kjønnsfordeling - 1 1/2 år og eldre**



—■— OKSE —◆— SNITT OKSE —▲— MÅL KJØNNSFORD.

**Kommunenr.**

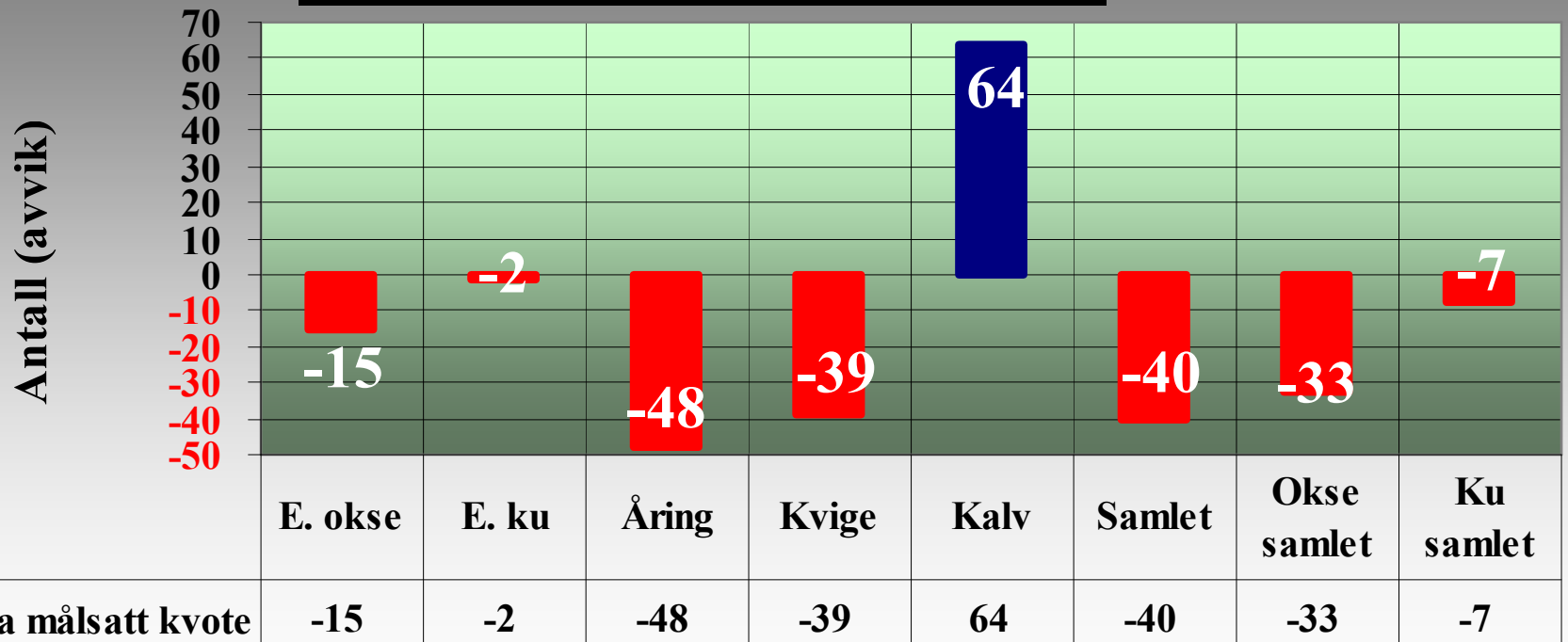
## Jaktfelt i Aurskog - Høland - 2010 - Kjønnfordeling



# Avskyting som målsatt fordeling

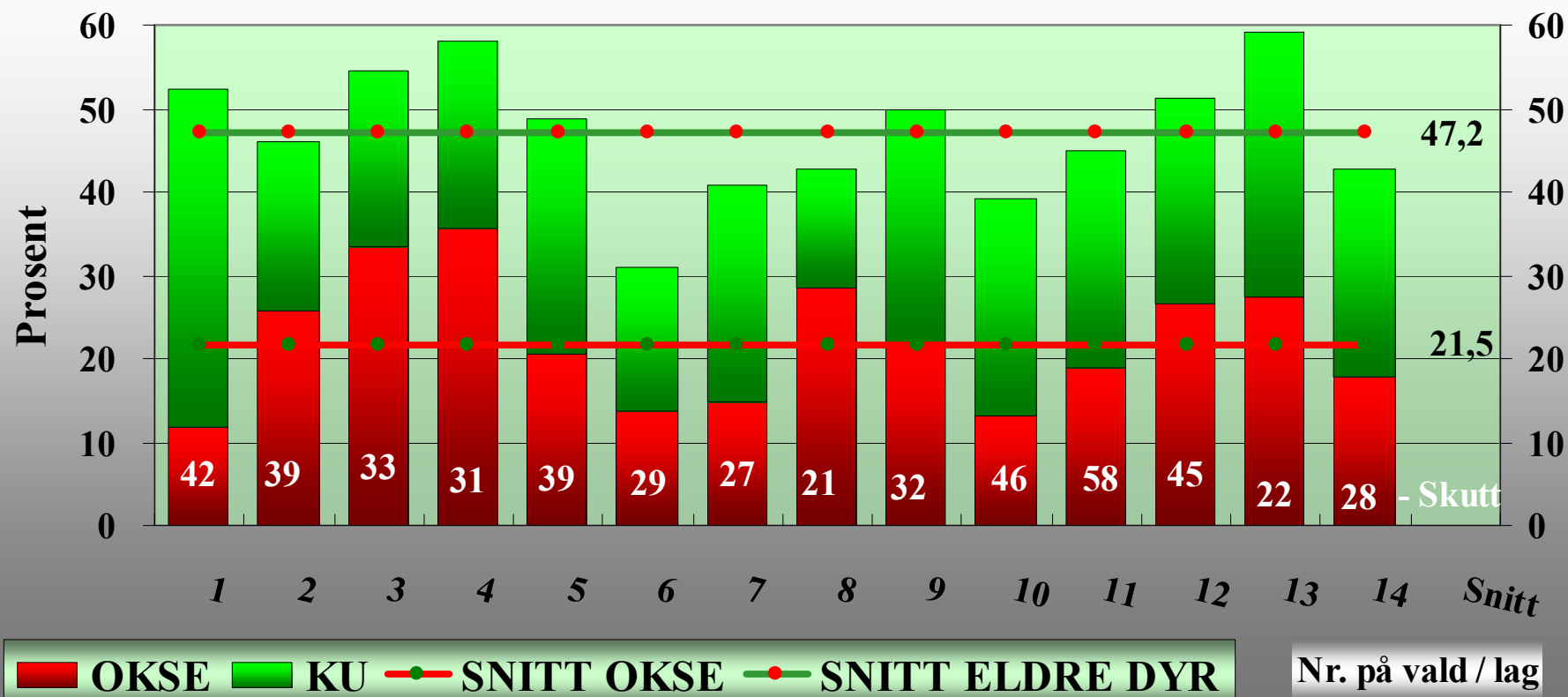
## Avviket er noe kalveskyting

Elgvald i Aurskog - Høland - 2010  
Avvik i forhold til målsatt avskyting



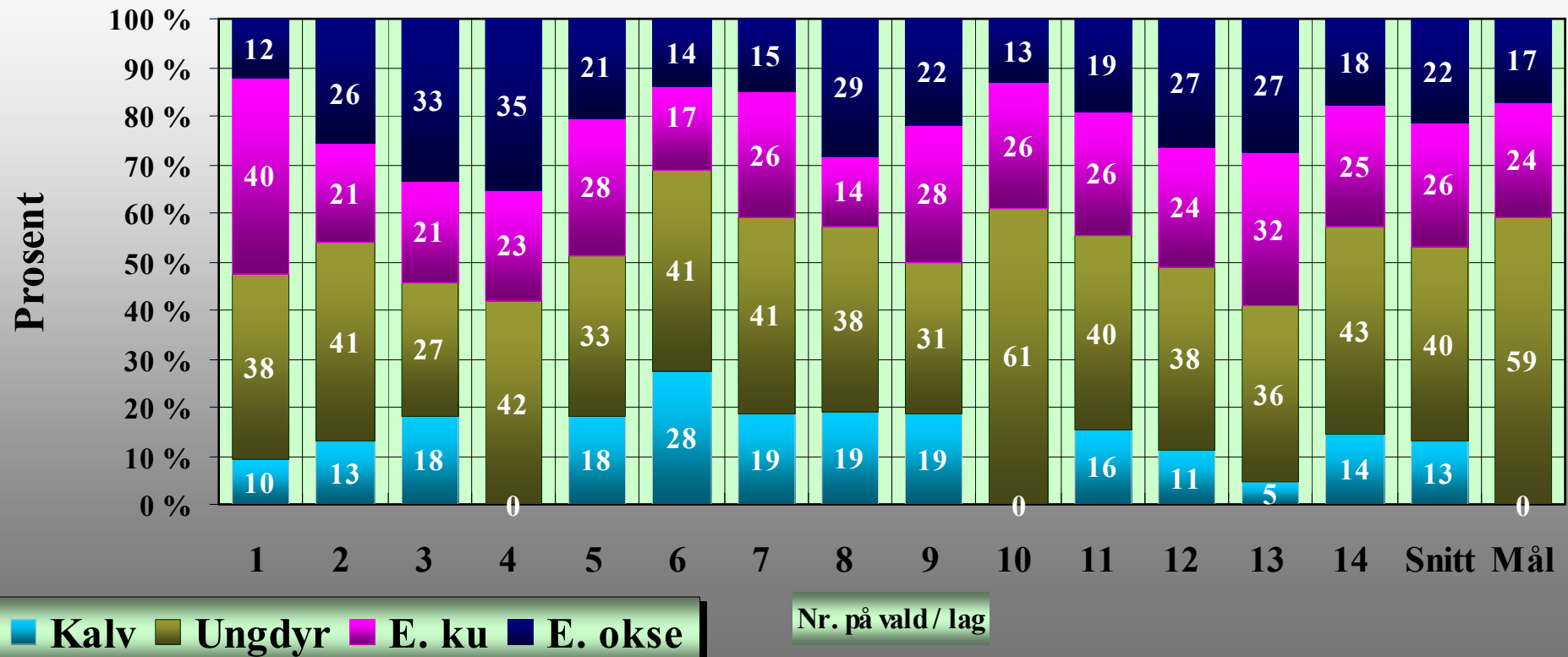
■ E. okse ■ E. ku ■ Åring ■ Kvige ■ Kalv ■ Samlet ■ Okse samlet ■ Ku samlet

## Jaktfelt i Aurskog - Høland - 2010 - Andel eldre dyr

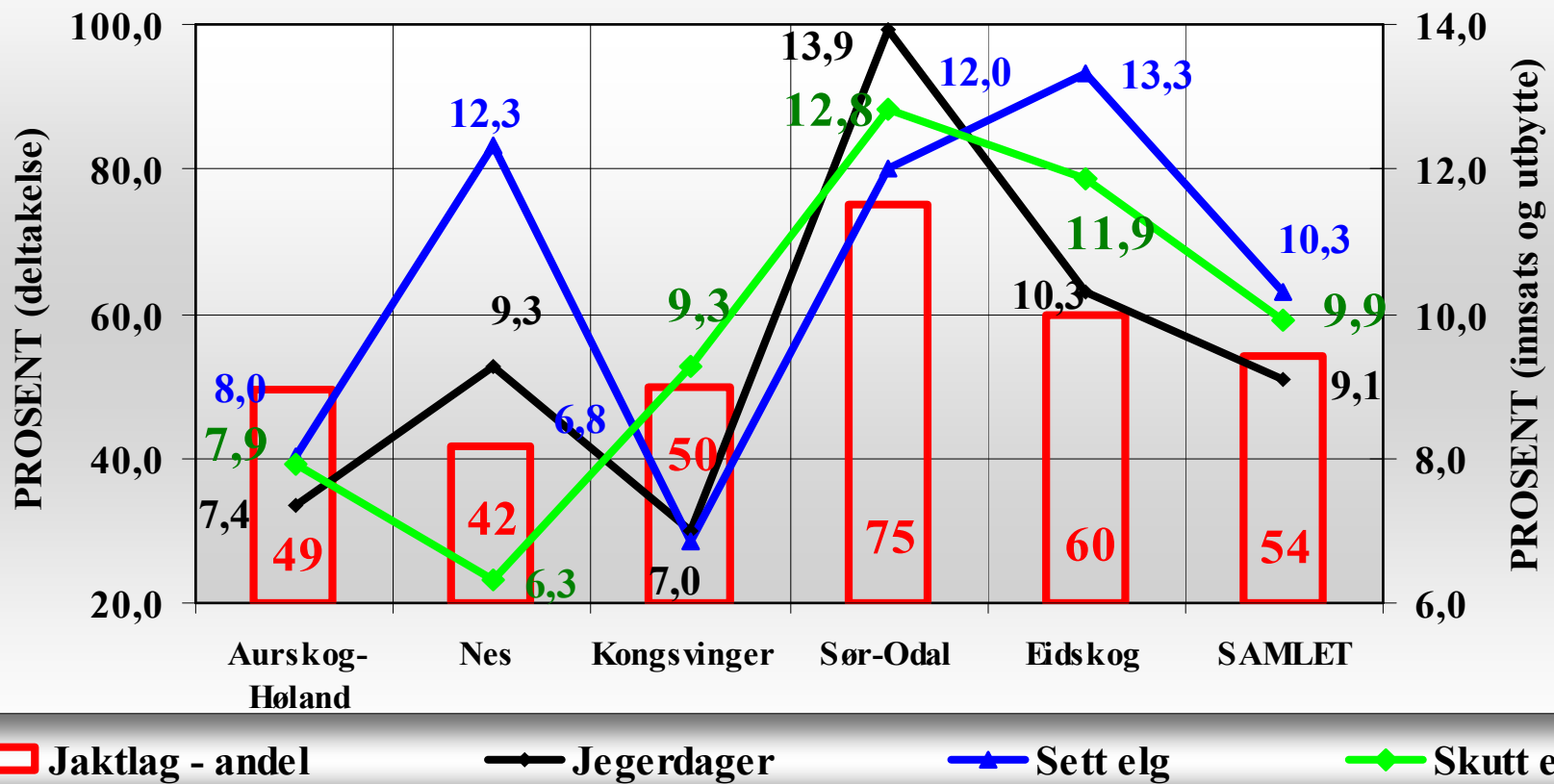


## Jaktfelt i Aurskog - Høland - 2010

### Skutt type dyr - alder



Utvidet jakttid i 2010 - Aurskog-Høland, Nes, Kongsvinger, Sør-Odal og Eidskog  
Deltakelse, observasjoner og utbytte i november



# Jaktform

| Band-<br>hund | Løs-<br>hund | Driv-<br>jakt | Annet | Ikke<br>oppgitt | Antall<br>jaktlag |
|---------------|--------------|---------------|-------|-----------------|-------------------|
|---------------|--------------|---------------|-------|-----------------|-------------------|

## Jaktform i 2010:

|             |             |            |            |            |            |
|-------------|-------------|------------|------------|------------|------------|
| <b>87</b>   | <b>133</b>  | <b>14</b>  | <b>3</b>   | <b>5</b>   | <b>188</b> |
| <b>48 %</b> | <b>73 %</b> | <b>8 %</b> | <b>2 %</b> | <b>3 %</b> |            |

## 2009:

|             |             |            |            |            |            |
|-------------|-------------|------------|------------|------------|------------|
| <b>80</b>   | <b>133</b>  | <b>15</b>  | <b>4</b>   | <b>8</b>   | <b>188</b> |
| <b>44 %</b> | <b>74 %</b> | <b>8 %</b> | <b>2 %</b> | <b>4 %</b> |            |

## 2008:

|             |             |  |            |             |            |
|-------------|-------------|--|------------|-------------|------------|
| <b>82</b>   | <b>99</b>   |  | <b>1</b>   | <b>51</b>   | <b>187</b> |
| <b>60 %</b> | <b>73 %</b> |  | <b>1 %</b> | <b>27 %</b> |            |

## 2005:

|             |             |  |            |             |            |
|-------------|-------------|--|------------|-------------|------------|
| <b>47</b>   | <b>41</b>   |  | <b>3</b>   | <b>112</b>  | <b>184</b> |
| <b>65 %</b> | <b>57 %</b> |  | <b>4 %</b> | <b>61 %</b> |            |

# ELGREGIONRÅD ØST

## Gevirenes størrelse

# 2010

20-jan-11



LOJ

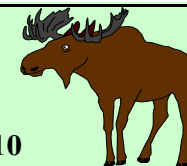
| Kom.                          | Vald / Jaktfelt (A-H) | Snitt antall pigger |               | Antall pigger på elg |             |            |                | Antall okser |
|-------------------------------|-----------------------|---------------------|---------------|----------------------|-------------|------------|----------------|--------------|
|                               |                       | Åring<br>1 1/2 år   | Eldre<br>okse | 1 - 4                | 5 - 10      | 11 - 16    | 17 og<br>flere |              |
| 0221                          | <i>Aurskog-Høland</i> | 2,2                 | 6,6           | 157                  | 36          | 18         | 2              | 213          |
| 0227                          | <i>Fet og Sørum</i>   | 2                   | 7             | 19                   | 12          | 3          |                | 34           |
| 0236                          | <i>Nes</i>            | 2                   | 8,8           | 16                   | 11          | 3          | 1              | 31           |
| 0402                          | <i>Kongsvinger</i>    | 2                   | 8             | 15                   | 3           | 2          | 1              | 21           |
| 0419                          | <i>Sør-Odal</i>       | 2,1                 | 6,1           | 37                   | 14          | 7          |                | 58           |
| 0420                          | <i>Eidskog</i>        | 2,2                 | 5,7           | 108                  | 35          | 4          |                | 147          |
| <b>Totalt fra 188 jaktlag</b> |                       | <b>2,1</b>          | <b>6,6</b>    | <b>352</b>           | <b>111</b>  | <b>37</b>  | <b>4</b>       | <b>504</b>   |
| <b>Andel i prosent</b>        |                       |                     |               | <b>70 %</b>          | <b>22 %</b> | <b>7 %</b> | <b>1 %</b>     | <b>100 %</b> |

# Så vel hjorten som ulven kommer

Vi registrerer:

- hjort - fra 10 til 15 og nå 30
- ulv - fra 9 til 4 og nå 11

## ELGREGIONRÅD ØST



Sett og skutt merket elg og sett andre dyr

2010

14-des-10

LOJ

| KOM. NR. | KOMMUNE                      | Sett hjort |          |           |          |          | Sett rovdyr |          |           |
|----------|------------------------------|------------|----------|-----------|----------|----------|-------------|----------|-----------|
|          |                              | Totalt     | Bukk     | Hind      | Kalv     | Ukjent   | Bjørn       | Gaupe    | Ulv       |
| 0221     | AURSKOG-HØLAND - 14 jaktfelt | 6          | 3        | 3         | 0        | 0        | 0           | 1        | 4         |
| 0227     | FET / SØRUM - 1 vald         | 0          | 0        | 0         | 0        | 0        | 0           | 1        | 0         |
| 0236     | NES - 3 vald                 | 1          | 0        | 0         | 0        | 1        | 0           | 0        | 0         |
| 0402     | KONGSVINGER - 2 vald         | 6          | 0        | 1         | 0        | 5        | 0           | 0        | 1         |
| 0419     | SØR-ODAL - 3 vald            | 16         | 0        | 8         | 5        | 3        | 0           | 1        | 1         |
| 0420     | EIDSKOG - 7 vald             | 1          | 0        | 1         | 0        | 0        | 0           | 1        | 5         |
|          | <b>SAMLET</b>                | <b>30</b>  | <b>3</b> | <b>13</b> | <b>5</b> | <b>9</b> | <b>0</b>    | <b>4</b> | <b>11</b> |

# ELGREGIONRÅD ØST

## Nedklassifisering

# 2010

6-jan-11



LOJ

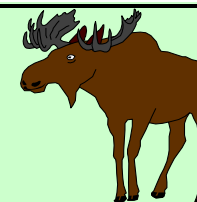
| KOM. NR. | KOMMUNE                      | Nedklassifiseringer |           |        |          |           |          |           | Begge kjønn totalt |
|----------|------------------------------|---------------------|-----------|--------|----------|-----------|----------|-----------|--------------------|
|          |                              | Ku                  |           | Okse   |          |           |          |           |                    |
|          |                              | Vekt                |           | Vekt   | Horn     | Annet     | Samlet   |           |                    |
|          |                              | Grense              | Antall    | Grense | Antall   | Pigg      |          |           |                    |
| 0221     | AURSKOG-HØLAND - 14 jaktfelt | 0                   | 0         | 0      | 0        | 31        | 0        | 31        | 31                 |
| 0227     | FET / SØRUM - 1 vald         | 155                 | 0         | 0      | 0        | 4         | 1        | 5         | 5                  |
| 0236     | NES - 3 vald                 | 150                 | 7         | 150    | 0        | 3         | 0        | 3         | 10                 |
| 0402     | KONGSVINGER - 2 vald         | 160                 | 0         | 160    | 0        | 1         | 0        | 1         | 1                  |
| 0419     | SØR-ODAL - 3 vald            | 160                 | 10        | 150    | 0        | 8         | 0        | 8         | 18                 |
| 0420     | EIDSKOG - 7 vald             | 160                 | 17        | 150    | 0        | 10        | 0        | 10        | 27                 |
|          | <b>SAMLET</b>                |                     | <b>34</b> |        | <b>0</b> | <b>57</b> | <b>1</b> | <b>58</b> | <b>92</b>          |
|          | <b>2009</b>                  |                     | <b>58</b> |        |          |           |          | <b>50</b> | <b>108</b>         |
|          | <b>2008</b>                  |                     | <b>67</b> |        |          |           |          | <b>61</b> | <b>128</b>         |
|          | <b>2007</b>                  |                     | <b>95</b> |        |          |           |          | <b>56</b> | <b>151</b>         |
|          | <b>2006</b>                  |                     | <b>47</b> |        |          |           |          | <b>31</b> | <b>78</b>          |

# ELGREGIONRÅD ØST

## Hjortelusflue

2010

20-jan-11



LOJ

| Kom.                          | Vald / Jaktfelt (A-H) | Observert hårløs elg | Hjortelusflue observert på skutt elg |             |             |             | Antall elg vurdert |
|-------------------------------|-----------------------|----------------------|--------------------------------------|-------------|-------------|-------------|--------------------|
|                               |                       |                      | Ingen                                | Under 10    | 10 - 100    | Over 100    |                    |
| 0221                          | <i>Aurskog-Høland</i> | 1                    | 32                                   | 151         | 216         | 69          | 468                |
| 0227                          | <i>Fet og Sørum</i>   |                      | 18                                   | 31          | 36          | 8           | 93                 |
| 0236                          | <i>Nes</i>            |                      | 1                                    | 39          | 16          | 13          | 69                 |
| 0402                          | <i>Kongsvinger</i>    |                      | 14                                   | 26          | 11          | 3           | 54                 |
| 0419                          | <i>Sør-Odal</i>       | 1                    | 29                                   | 81          | 23          | 15          | 148                |
| 0420                          | <i>Eidskog</i>        |                      | 105                                  | 143         | 154         | 36          | 438                |
| <b>Totalt fra 188 jaktlag</b> |                       | <b>2</b>             | <b>199</b>                           | <b>471</b>  | <b>456</b>  | <b>144</b>  | <b>1270</b>        |
| <b>Andel i prosent</b>        |                       | <b>0,16 %</b>        | <b>16 %</b>                          | <b>37 %</b> | <b>36 %</b> | <b>11 %</b> |                    |

JAKTSTATISTIKK ELG - Elgregion Øst - samlet - 29 vald / jaktfelt  
 Kvote, avskytning, observasjoner, innsats, "nøkkeltall" og vekter.



LOJ

|                              | 2006          |                | 2007           |              | 2008           |             | 2009           |                | 2010           |              |                |            |              |                |            |   |
|------------------------------|---------------|----------------|----------------|--------------|----------------|-------------|----------------|----------------|----------------|--------------|----------------|------------|--------------|----------------|------------|---|
|                              | Antall        | %              | Antall         | %            | Antall         | %           | Antall         | %              | Antall         | %            |                |            |              |                |            |   |
| <b>Kvote</b>                 | <b>1224</b>   | <b>5,1</b>     | <b>1263</b>    | <b>3,2</b>   | <b>1293</b>    | <b>2,4</b>  | <b>1310</b>    | <b>1,3</b>     | <b>1426</b>    | <b>8,9</b>   | *              |            |              |                |            |   |
| <b>Skutte dyr:</b>           |               |                |                |              |                |             |                |                |                |              |                |            |              |                |            |   |
| <b>Totalt</b>                | <b>1159</b>   | <b>94,7</b>    | <b>1185</b>    | <b>93,8</b>  | <b>1192</b>    | <b>92,2</b> | <b>1224</b>    | <b>93,4</b>    | <b>1303</b>    | <b>91,4</b>  |                |            |              |                |            |   |
| <b>Kalver</b>                | <b>184</b>    | <b>359</b>     | <b>31</b>      | <b>182</b>   | <b>342</b>     | <b>29</b>   | <b>177</b>     | <b>357</b>     | <b>30</b>      | <b>181</b>   | <b>378</b>     | <b>31</b>  | <b>152</b>   | <b>319</b>     | <b>24</b>  |   |
| <b>Alder = 1 1/2 år</b>      | <b>150</b>    | <b>375</b>     | <b>32</b>      | <b>135</b>   | <b>340</b>     | <b>29</b>   | <b>151</b>     | <b>347</b>     | <b>29</b>      | <b>130</b>   | <b>366</b>     | <b>30</b>  | <b>188</b>   | <b>431</b>     | <b>33</b>  |   |
| <b>Alder &gt; 1 1/2 år</b>   | <b>217</b>    | <b>425</b>     | <b>37</b>      | <b>251</b>   | <b>503</b>     | <b>42</b>   | <b>233</b>     | <b>488</b>     | <b>41</b>      | <b>231</b>   | <b>480</b>     | <b>39</b>  | <b>292</b>   | <b>553</b>     | <b>42</b>  |   |
| <b>Hunndyr</b>               |               | <b>551</b>     | <b>48</b>      |              | <b>568</b>     | <b>48</b>   |                | <b>561</b>     | <b>47</b>      |              | <b>542</b>     | <b>44</b>  |              | <b>632</b>     | <b>49</b>  |   |
| <b>Hanndyr</b>               |               | <b>608</b>     | <b>52</b>      |              | <b>617</b>     | <b>52</b>   |                | <b>682</b>     | <b>56</b>      |              | <b>682</b>     | <b>56</b>  |              | <b>671</b>     | <b>51</b>  |   |
| <b>Observasjoner:</b>        |               |                |                |              |                |             |                |                |                |              |                |            |              |                |            |   |
| <b>Totalt</b>                | <b>7 432</b>  | <b>-1</b>      | <b>9 042</b>   | <b>22</b>    | <b>8 619</b>   | <b>-5</b>   | <b>10 035</b>  | <b>16</b>      | <b>8 931</b>   | <b>-11</b>   | *              |            |              |                |            |   |
| <b>Kalver</b>                | <b>1 957</b>  | <b>30</b>      | <b>2 400</b>   | <b>30</b>    | <b>2 319</b>   | <b>30</b>   | <b>2 860</b>   | <b>32</b>      | <b>2 497</b>   | <b>31</b>    |                |            |              |                |            |   |
| <b>Kuer</b>                  | <b>2 979</b>  | <b>45</b>      | <b>3 610</b>   | <b>45</b>    | <b>3 440</b>   | <b>45</b>   | <b>3 878</b>   | <b>44</b>      | <b>3 575</b>   | <b>45</b>    |                |            |              |                |            |   |
| <b>Okser</b>                 | <b>1 629</b>  | <b>25</b>      | <b>1 987</b>   | <b>25</b>    | <b>1 903</b>   | <b>25</b>   | <b>2 115</b>   | <b>24</b>      | <b>1 862</b>   | <b>23</b>    |                |            |              |                |            |   |
| <b>Ukjent</b>                | <b>867</b>    |                | <b>1 045</b>   |              | <b>957</b>     |             | <b>1 182</b>   |                | <b>997</b>     |              |                |            |              |                |            |   |
| <b>Ku - uten kalv</b>        | <b>1 380</b>  | <b>46</b>      | <b>1 645</b>   | <b>46</b>    | <b>1 535</b>   | <b>45</b>   | <b>1 589</b>   | <b>41</b>      | <b>1 552</b>   | <b>43</b>    |                |            |              |                |            |   |
| <b>Ku - en kalv</b>          | <b>1 310</b>  | <b>44</b>      | <b>1 600</b>   | <b>44</b>    | <b>1 562</b>   | <b>45</b>   | <b>1 826</b>   | <b>47</b>      | <b>1 624</b>   | <b>45</b>    |                |            |              |                |            |   |
| <b>Ku - to kalver</b>        | <b>289</b>    | <b>10</b>      | <b>365</b>     | <b>10</b>    | <b>343</b>     | <b>10</b>   | <b>463</b>     | <b>12</b>      | <b>399</b>     | <b>11</b>    |                |            |              |                |            |   |
| <b>Jeger-dager</b>           | <b>15 911</b> | <b>-0</b>      | <b>17 555</b>  | <b>10</b>    | <b>17 429</b>  | <b>-1</b>   | <b>18 665</b>  | <b>7</b>       | <b>18 547</b>  | <b>-1</b>    | *              |            |              |                |            |   |
| <b>Jeger-timer</b>           | <b>98 451</b> | <b>2</b>       | <b>106 552</b> | <b>8</b>     | <b>103 339</b> | <b>-3</b>   | <b>111 339</b> | <b>8</b>       | <b>107 191</b> | <b>-4</b>    | *              |            |              |                |            |   |
| <b>Timer pr. skutt dyr</b>   | <b>85</b>     | <b>-3</b>      | <b>90</b>      | <b>6</b>     | <b>87</b>      | <b>-4</b>   | <b>91</b>      | <b>5</b>       | <b>82</b>      | <b>-10</b>   | *              |            |              |                |            |   |
| <b>Timer pr. observasjon</b> | <b>13,2</b>   | <b>4</b>       | <b>11,8</b>    | <b>-11</b>   | <b>12,0</b>    | <b>2</b>    | <b>11,1</b>    | <b>-7</b>      | <b>12,0</b>    | <b>8</b>     | *              |            |              |                |            |   |
| <b>Observ. pr. skutt dyr</b> | <b>6,4</b>    | <b>-6</b>      | <b>7,6</b>     | <b>19</b>    | <b>7,2</b>     | <b>-5</b>   | <b>8,2</b>     | <b>13</b>      | <b>6,9</b>     | <b>-16</b>   | *              |            |              |                |            |   |
| <b>Gjennomsn. vekt:</b>      | <b>Ant.</b>   | <b>Kg.</b>     |                | <b>Ant.</b>  | <b>Kg.</b>     |             | <b>Ant.</b>    | <b>Kg.</b>     |                | <b>Ant.</b>  | <b>Kg.</b>     |            |              |                |            |   |
| <b>Kalv hunndyr</b>          | <b>184</b>    | <b>67,6</b>    | <b>(4)</b>     | <b>182</b>   | <b>65,9</b>    | <b>(2)</b>  | <b>177</b>     | <b>70,9</b>    | <b>8</b>       | <b>181</b>   | <b>67,6</b>    | <b>(5)</b> | <b>152</b>   | <b>66,8</b>    | <b>(1)</b> | * |
| <b>Kalv hanndyr</b>          | <b>175</b>    | <b>72,9</b>    | <b>(2)</b>     | <b>160</b>   | <b>70,0</b>    | <b>(4)</b>  | <b>180</b>     | <b>72,7</b>    | <b>4</b>       | <b>197</b>   | <b>74,2</b>    | <b>2</b>   | <b>167</b>   | <b>71,7</b>    | <b>(3)</b> | * |
| <b>Kvige</b>                 | <b>150</b>    | <b>132,6</b>   | <b>(2)</b>     | <b>135</b>   | <b>128,6</b>   | <b>(3)</b>  | <b>151</b>     | <b>134,4</b>   | <b>5</b>       | <b>130</b>   | <b>133,2</b>   | <b>(1)</b> | <b>188</b>   | <b>128,4</b>   | <b>(4)</b> | * |
| <b>Åring</b>                 | <b>225</b>    | <b>138,5</b>   | <b>(2)</b>     | <b>205</b>   | <b>135,8</b>   | <b>(2)</b>  | <b>196</b>     | <b>142,1</b>   | <b>5</b>       | <b>236</b>   | <b>139,5</b>   | <b>(2)</b> | <b>243</b>   | <b>135,9</b>   | <b>(3)</b> | * |
| <b>Ku</b>                    | <b>217</b>    | <b>175,4</b>   | <b>(2)</b>     | <b>251</b>   | <b>167,5</b>   | <b>(4)</b>  | <b>233</b>     | <b>176,0</b>   | <b>5</b>       | <b>231</b>   | <b>175,9</b>   | <b>(0)</b> | <b>292</b>   | <b>173,8</b>   | <b>(1)</b> | * |
| <b>Okse</b>                  | <b>208</b>    | <b>214,6</b>   | <b>1</b>       | <b>252</b>   | <b>204,6</b>   | <b>(5)</b>  | <b>255</b>     | <b>210,0</b>   | <b>3</b>       | <b>249</b>   | <b>206,2</b>   | <b>(2)</b> | <b>261</b>   | <b>202,2</b>   | <b>(2)</b> | * |
| <b>Samlet utbytte (kg.)</b>  | <b>1 159</b>  | <b>158 951</b> | <b>4</b>       | <b>1 185</b> | <b>162 017</b> | <b>2</b>    | <b>1 192</b>   | <b>168 337</b> | <b>4</b>       | <b>1 224</b> | <b>169 043</b> | <b>0</b>   | <b>1 303</b> | <b>182 794</b> | <b>8</b>   | * |

15-des-10

## 0221 - Aurskog Høland - 14 jaktfelt - JAKTSTATISTIKK ELG

Kvote, avskytning, observasjoner, innsats og vekter.



LOJ

|                              | 2006         |               | 2007         |             | 2008          |            | 2009         |               | 2010         |             |               |            |             |               |           |   |
|------------------------------|--------------|---------------|--------------|-------------|---------------|------------|--------------|---------------|--------------|-------------|---------------|------------|-------------|---------------|-----------|---|
|                              | Antall       | %             | Antall       | %           | Antall        | %          | Antall       | %             | Antall       | %           |               |            |             |               |           |   |
| <b>Kvote</b>                 | <b>457</b>   | <b>10</b>     | <b>482</b>   | <b>5</b>    | <b>514</b>    | <b>7</b>   | <b>530</b>   | <b>3</b>      | <b>532</b>   | <b>0</b>    | *             |            |             |               |           |   |
| <b>Skutte dyr:</b>           |              |               |              |             |               |            |              |               |              |             |               |            |             |               |           |   |
| <b>Totalt</b>                | <b>426</b>   | <b>93</b>     | <b>445</b>   | <b>92</b>   | <b>486</b>    | <b>95</b>  | <b>490</b>   | <b>92</b>     | <b>492</b>   | <b>92</b>   |               |            |             |               |           |   |
| <b>Kalver</b>                | <b>64</b>    | <b>125</b>    | <b>29</b>    | <b>55</b>   | <b>103</b>    | <b>23</b>  | <b>57</b>    | <b>123</b>    | <b>25</b>    | <b>57</b>   | <b>134</b>    | <b>27</b>  | <b>33</b>   | <b>64</b>     | <b>13</b> |   |
| <b>Alder = 1 1/2 år</b>      | <b>49</b>    | <b>143</b>    | <b>34</b>    | <b>58</b>   | <b>134</b>    | <b>30</b>  | <b>68</b>    | <b>150</b>    | <b>31</b>    | <b>65</b>   | <b>159</b>    | <b>32</b>  | <b>89</b>   | <b>196</b>    | <b>40</b> |   |
| <b>Alder &gt; 1 1/2 år</b>   | <b>76</b>    | <b>158</b>    | <b>37</b>    | <b>109</b>  | <b>208</b>    | <b>47</b>  | <b>108</b>   | <b>213</b>    | <b>44</b>    | <b>102</b>  | <b>197</b>    | <b>40</b>  | <b>126</b>  | <b>232</b>    | <b>47</b> |   |
| <b>Hunndyr</b>               | <b>189</b>   | <b>44</b>     | <b>222</b>   | <b>50</b>   | <b>233</b>    | <b>48</b>  | <b>224</b>   | <b>46</b>     | <b>248</b>   | <b>50</b>   |               |            |             |               |           |   |
| <b>Hanndyr</b>               | <b>237</b>   | <b>56</b>     | <b>223</b>   | <b>50</b>   | <b>253</b>    | <b>52</b>  | <b>266</b>   | <b>54</b>     | <b>244</b>   | <b>50</b>   |               |            |             |               |           |   |
| <b>Observasjoner:</b>        |              |               |              |             |               |            |              |               |              |             |               |            |             |               |           |   |
| <b>Totalt</b>                | <b>3092</b>  | <b>-1</b>     | <b>4160</b>  | <b>35</b>   | <b>4032</b>   | <b>-3</b>  | <b>4778</b>  | <b>19</b>     | <b>4148</b>  | <b>-13</b>  | *             |            |             |               |           |   |
| <b>Kalver</b>                | <b>814</b>   | <b>30</b>     | <b>1121</b>  | <b>30</b>   | <b>1081</b>   | <b>30</b>  | <b>1412</b>  | <b>34</b>     | <b>1199</b>  | <b>32</b>   |               |            |             |               |           |   |
| <b>Kuer</b>                  | <b>1233</b>  | <b>45</b>     | <b>1666</b>  | <b>45</b>   | <b>1597</b>   | <b>45</b>  | <b>1827</b>  | <b>44</b>     | <b>1646</b>  | <b>44</b>   |               |            |             |               |           |   |
| <b>Okser</b>                 | <b>673</b>   | <b>25</b>     | <b>890</b>   | <b>24</b>   | <b>883</b>    | <b>25</b>  | <b>938</b>   | <b>22</b>     | <b>855</b>   | <b>23</b>   |               |            |             |               |           |   |
| <b>Ukjent</b>                | <b>372</b>   |               | <b>483</b>   |             | <b>471</b>    |            | <b>601</b>   |               | <b>448</b>   |             |               |            |             |               |           |   |
| <b>Ku - uten kalv</b>        | <b>564</b>   | <b>46</b>     | <b>771</b>   | <b>46</b>   | <b>710</b>    | <b>44</b>  | <b>723</b>   | <b>40</b>     | <b>688</b>   | <b>42</b>   |               |            |             |               |           |   |
| <b>Ku - en kalv</b>          | <b>540</b>   | <b>44</b>     | <b>710</b>   | <b>43</b>   | <b>724</b>    | <b>45</b>  | <b>855</b>   | <b>47</b>     | <b>753</b>   | <b>46</b>   |               |            |             |               |           |   |
| <b>Ku - to kalver</b>        | <b>129</b>   | <b>10</b>     | <b>185</b>   | <b>11</b>   | <b>163</b>    | <b>10</b>  | <b>249</b>   | <b>14</b>     | <b>205</b>   | <b>12</b>   |               |            |             |               |           |   |
| <b>Jeger-dager</b>           | <b>6260</b>  | <b>3</b>      | <b>7567</b>  | <b>21</b>   | <b>7333</b>   | <b>-3</b>  | <b>8381</b>  | <b>14</b>     | <b>7963</b>  | <b>-5</b>   | *             |            |             |               |           |   |
| <b>Jeger-timer</b>           | <b>37920</b> | <b>14</b>     | <b>45412</b> | <b>20</b>   | <b>41762</b>  | <b>-8</b>  | <b>48549</b> | <b>16</b>     | <b>44095</b> | <b>-9</b>   | *             |            |             |               |           |   |
| <b>Timer pr. skutt dyr</b>   | <b>89</b>    | <b>5</b>      | <b>102</b>   | <b>15</b>   | <b>86</b>     | <b>-16</b> | <b>99</b>    | <b>15</b>     | <b>90</b>    | <b>-10</b>  | *             |            |             |               |           |   |
| <b>Timer pr. observasjon</b> | <b>12</b>    | <b>15</b>     | <b>11</b>    | <b>-11</b>  | <b>10</b>     | <b>-5</b>  | <b>10</b>    | <b>-2</b>     | <b>11</b>    | <b>5</b>    | *             |            |             |               |           |   |
| <b>Observ. pr. skutt dyr</b> | <b>7,3</b>   | <b>-8</b>     | <b>9,3</b>   | <b>29</b>   | <b>8,3</b>    | <b>-11</b> | <b>9,8</b>   | <b>18</b>     | <b>8,4</b>   | <b>-14</b>  | *             |            |             |               |           |   |
| <b>Gjennomsn. vekt:</b>      |              |               |              |             |               |            |              |               |              |             |               |            |             |               |           |   |
|                              | <b>Ant.</b>  | <b>Kg.</b>    |              | <b>Ant.</b> | <b>Kg.</b>    |            | <b>Ant.</b>  | <b>Kg.</b>    |              | <b>Ant.</b> | <b>Kg.</b>    |            | <b>Ant.</b> | <b>Kg.</b>    |           |   |
| <b>Kalv hunndyr</b>          | <b>64</b>    | <b>68,5</b>   | <b>0</b>     | <b>55</b>   | <b>65,7</b>   | <b>-4</b>  | <b>57</b>    | <b>67,3</b>   | <b>3</b>     | <b>57</b>   | <b>68,3</b>   | <b>2</b>   | <b>33</b>   | <b>68,9</b>   | <b>1</b>  | * |
| <b>Kalv hanndyr</b>          | <b>61</b>    | <b>70,6</b>   | <b>-7</b>    | <b>48</b>   | <b>70,3</b>   | <b>-0</b>  | <b>66</b>    | <b>73,4</b>   | <b>4</b>     | <b>77</b>   | <b>75,2</b>   | <b>2</b>   | <b>31</b>   | <b>76,4</b>   | <b>2</b>  | * |
| <b>Kvige</b>                 | <b>49</b>    | <b>128,9</b>  | <b>-3</b>    | <b>58</b>   | <b>125,8</b>  | <b>-2</b>  | <b>68</b>    | <b>133,3</b>  | <b>6</b>     | <b>65</b>   | <b>133,1</b>  | <b>-0</b>  | <b>89</b>   | <b>129,5</b>  | <b>-3</b> | * |
| <b>Åring</b>                 | <b>94</b>    | <b>135,3</b>  | <b>-1</b>    | <b>76</b>   | <b>133,6</b>  | <b>-1</b>  | <b>82</b>    | <b>141,2</b>  | <b>6</b>     | <b>94</b>   | <b>136,8</b>  | <b>-3</b>  | <b>107</b>  | <b>137,9</b>  | <b>1</b>  | * |
| <b>Ku</b>                    | <b>76</b>    | <b>177,0</b>  | <b>-2</b>    | <b>109</b>  | <b>166,1</b>  | <b>-6</b>  | <b>108</b>   | <b>172,0</b>  | <b>4</b>     | <b>102</b>  | <b>174,3</b>  | <b>1</b>   | <b>126</b>  | <b>177,6</b>  | <b>2</b>  | * |
| <b>Okse</b>                  | <b>82</b>    | <b>218,1</b>  | <b>-1</b>    | <b>99</b>   | <b>209,8</b>  | <b>-4</b>  | <b>105</b>   | <b>210,8</b>  | <b>0</b>     | <b>95</b>   | <b>208,6</b>  | <b>-1</b>  | <b>106</b>  | <b>203,9</b>  | <b>-2</b> | * |
| <b>Samlet utbytte (kg.)</b>  | <b>426</b>   | <b>59 058</b> | <b>8</b>     | <b>445</b>  | <b>63 302</b> | <b>7</b>   | <b>486</b>   | <b>70 028</b> | <b>11</b>    | <b>490</b>  | <b>68 785</b> | <b>(2)</b> | <b>492</b>  | <b>74 915</b> | <b>9</b>  | * |

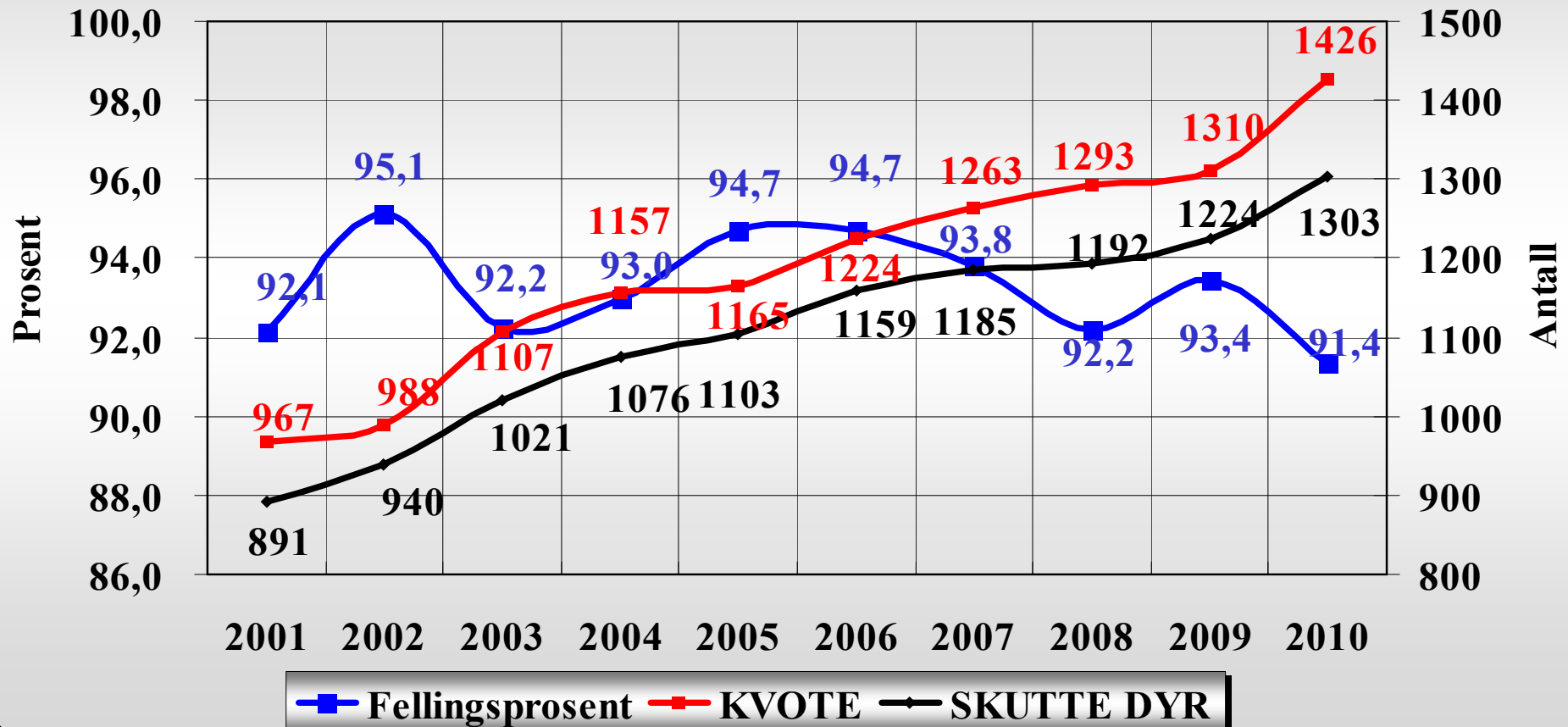
20-jan-11

19. januar 2011

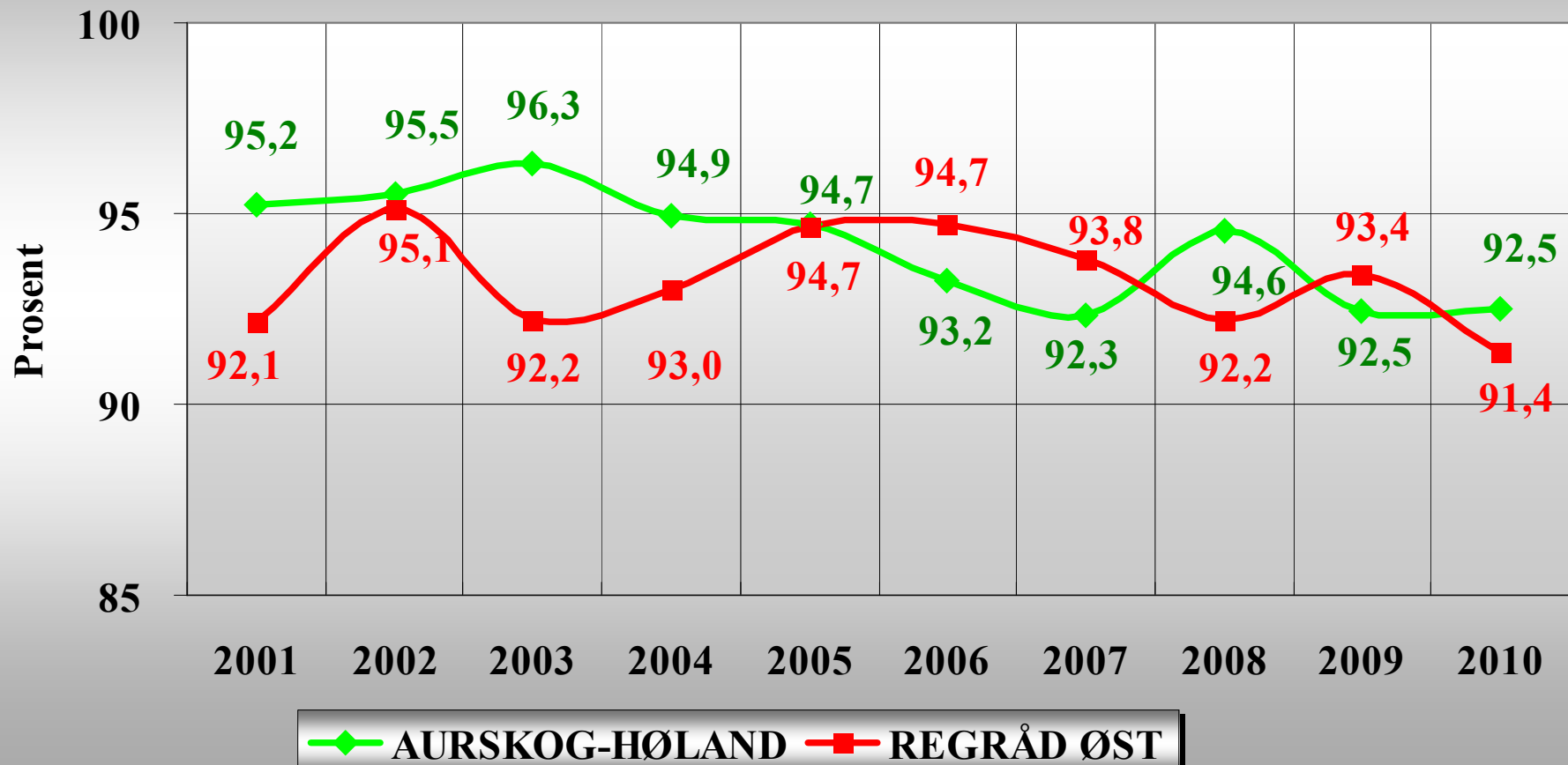
Elgregionråd Øst Aurskog-Høland – 14 jaktfelt

26

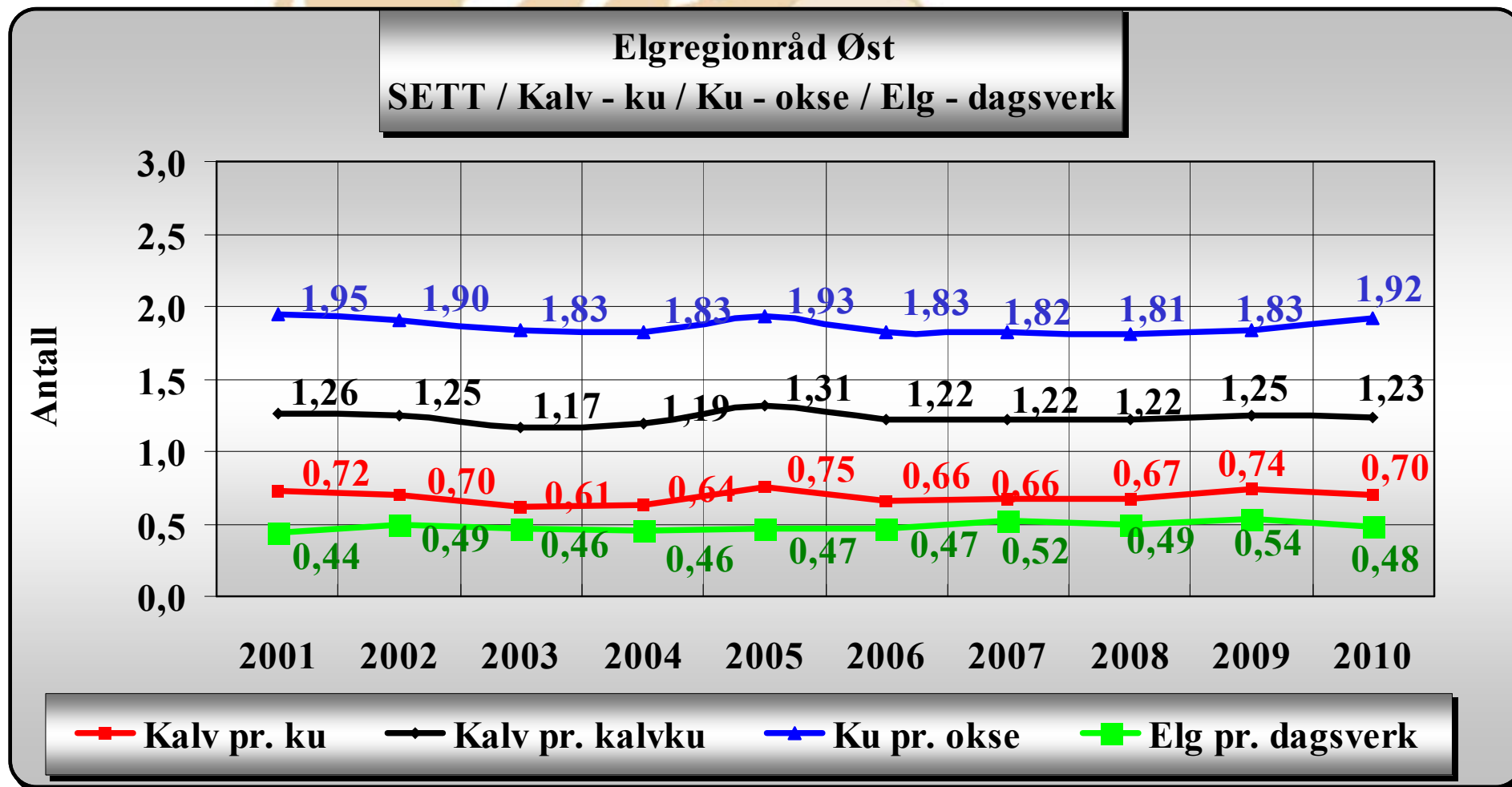
## Elgregionråd Øst Kvote og fellingsprosent



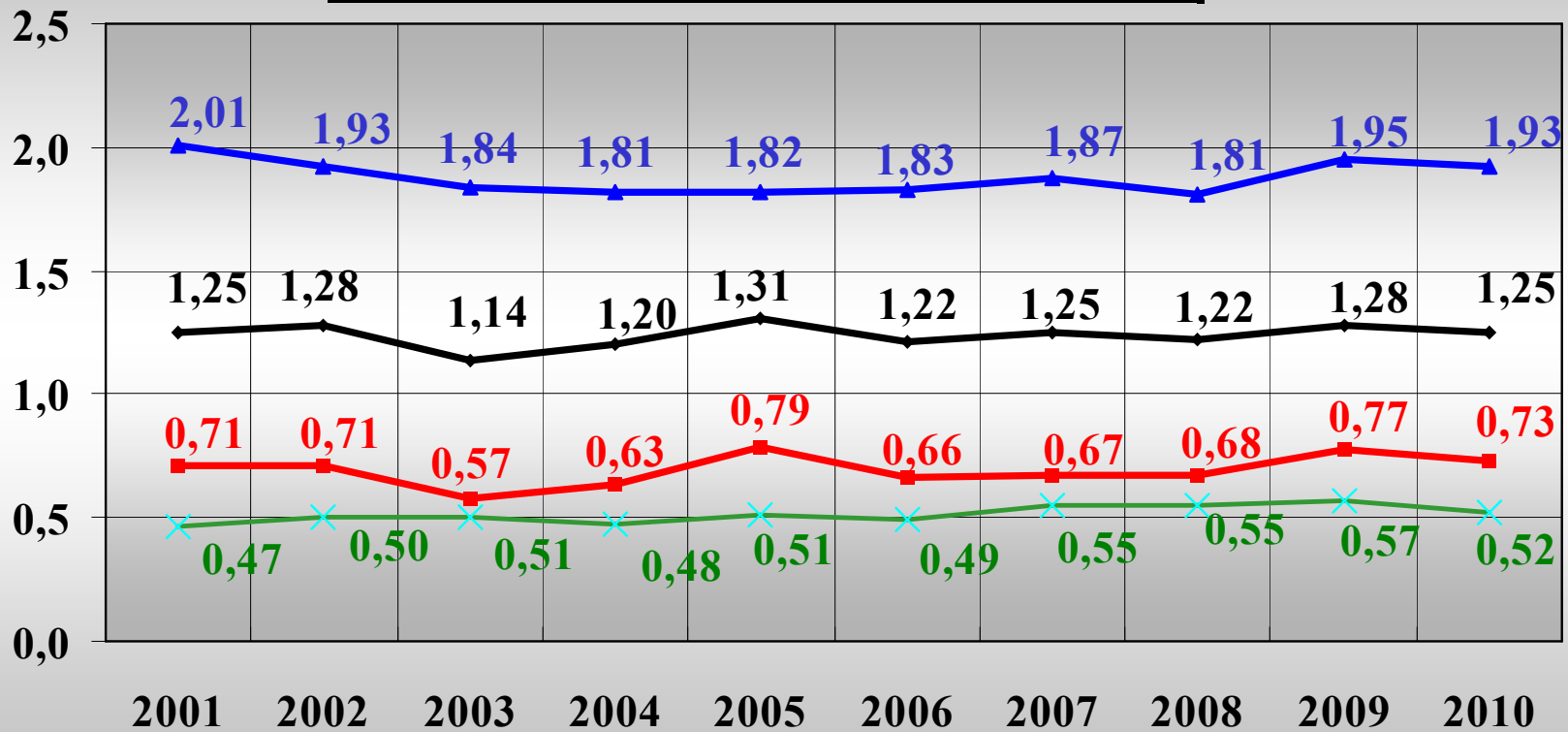
**0221 Aurskog-Høland - 14 jaktfelt  
Fellingsprosent**



# Oksebestanden noe redusert



**0221 Aurskog-Høland - 14 jaktfelt**  
**SETT / Kalv - ku / Ku - okse / Elg - dagsverk**

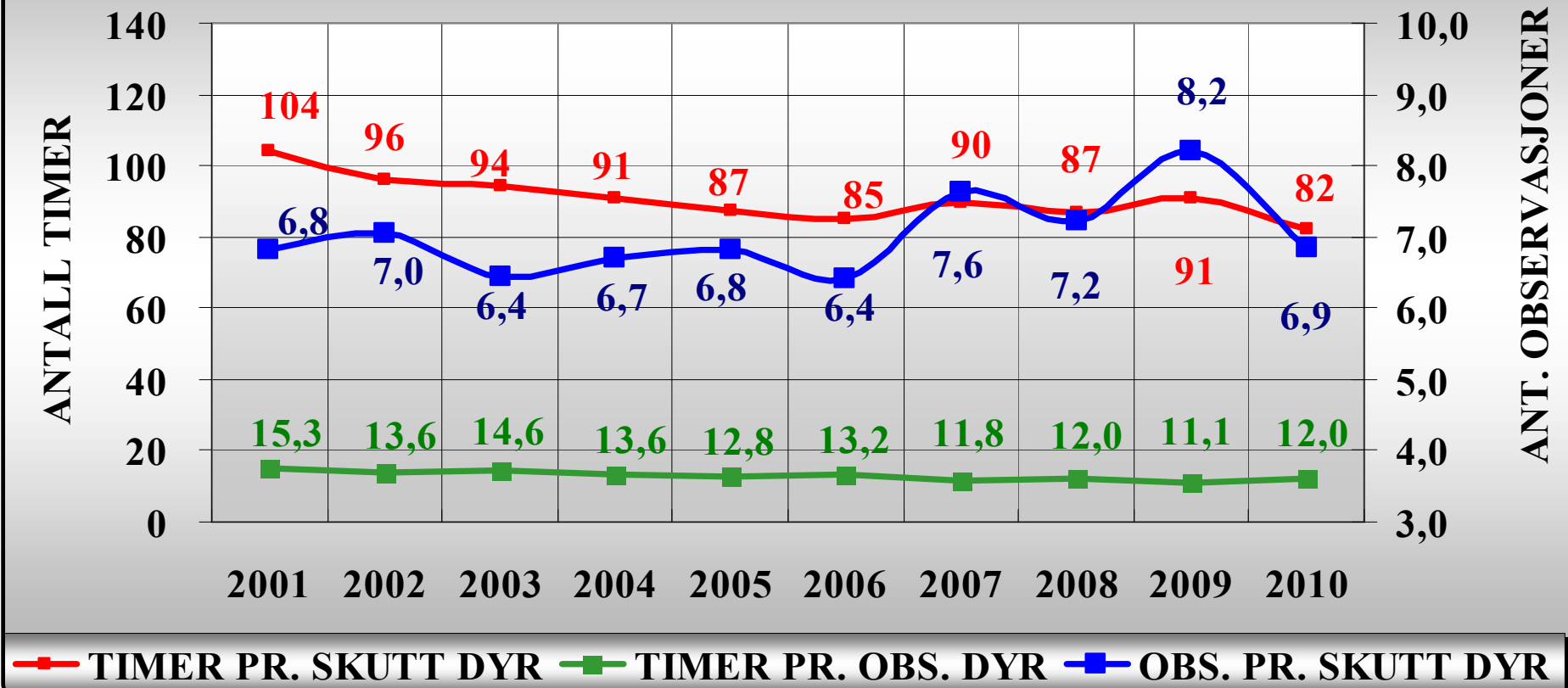


—■— Kalv pr. ku —◆— Kalv pr. kalvku —▲— Ku pr. okse —×— Elg pr. dagsverk

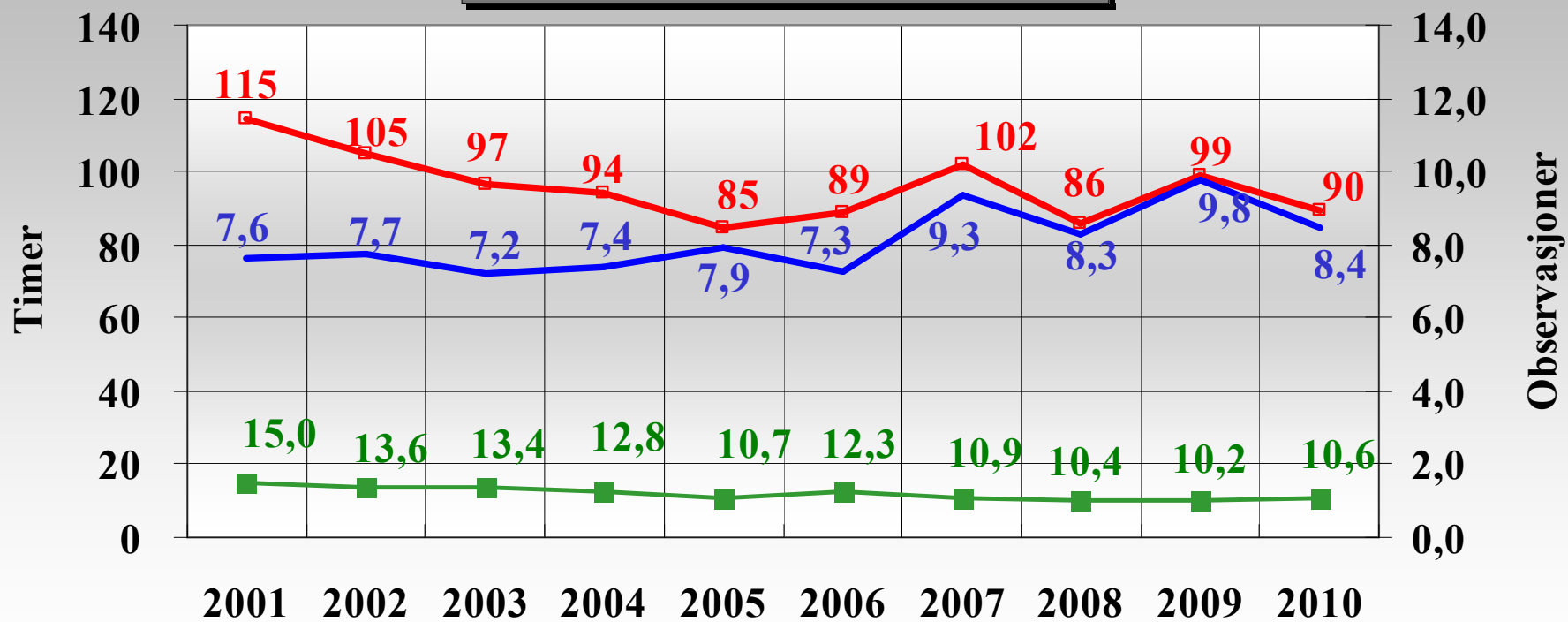
# Tid per observasjon stabil

# Tid per skutt dyr synkende

**Elgregionråd Øst**  
**Nøkkeltall - timer / skutte dyr / obs.**

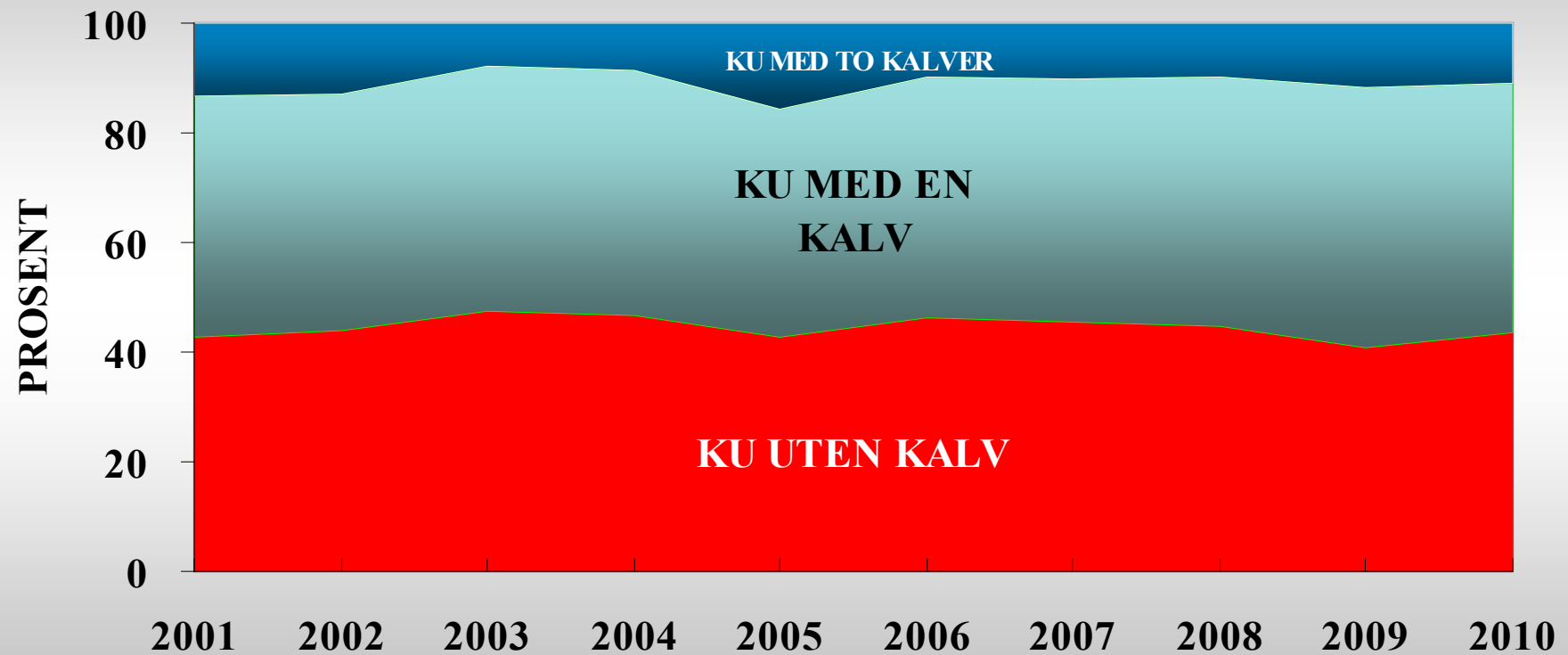


**0221 Aurskog-Høland - 14 jaktfelt**  
**Nøkkeltall - timer / skutte dyr / obs.**



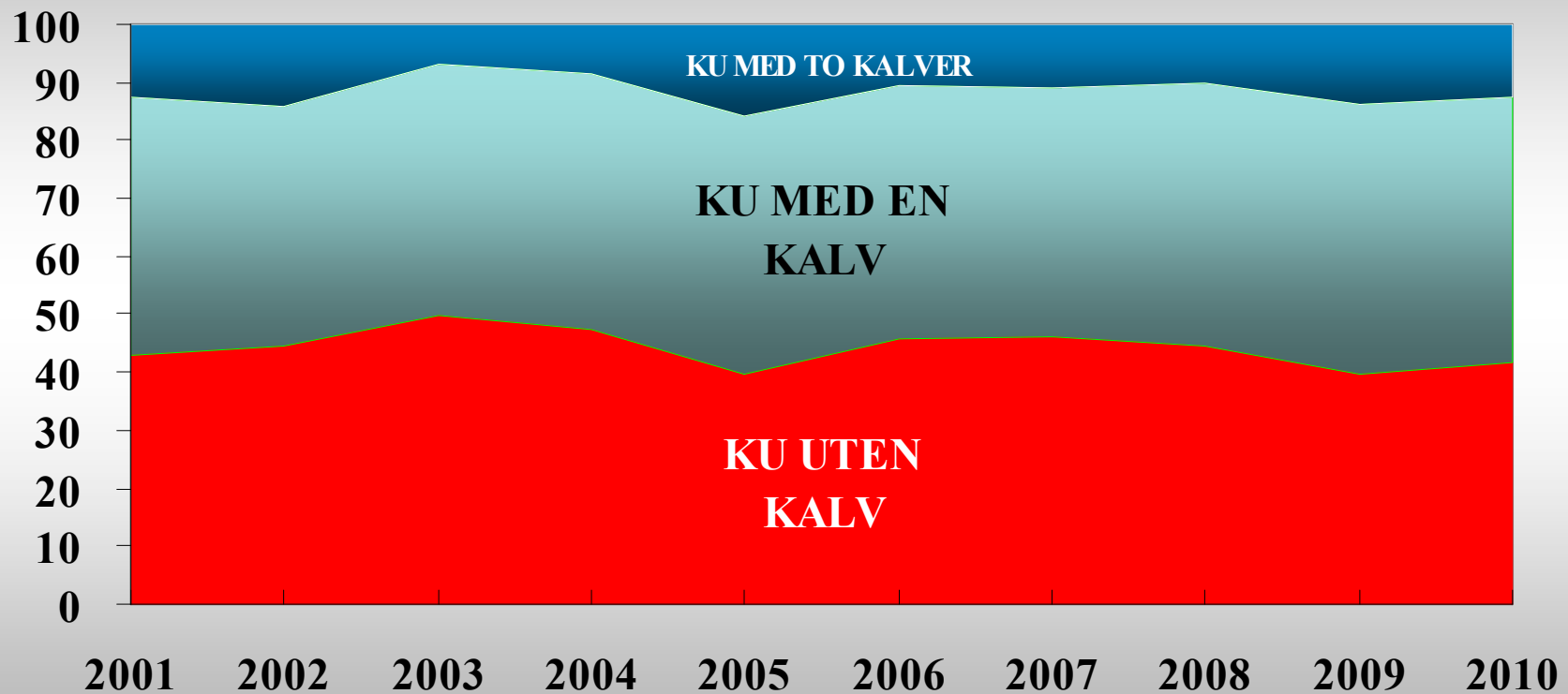
■ **TIMER PR. SKUTT DYR**  
 ■ **TIMER PR. OBS. DYR**  
 ■ **OBS. PR. SKUTT DYR**

**Elgregionråd Øst**  
**Observasjoner - Kuenes produksjon**



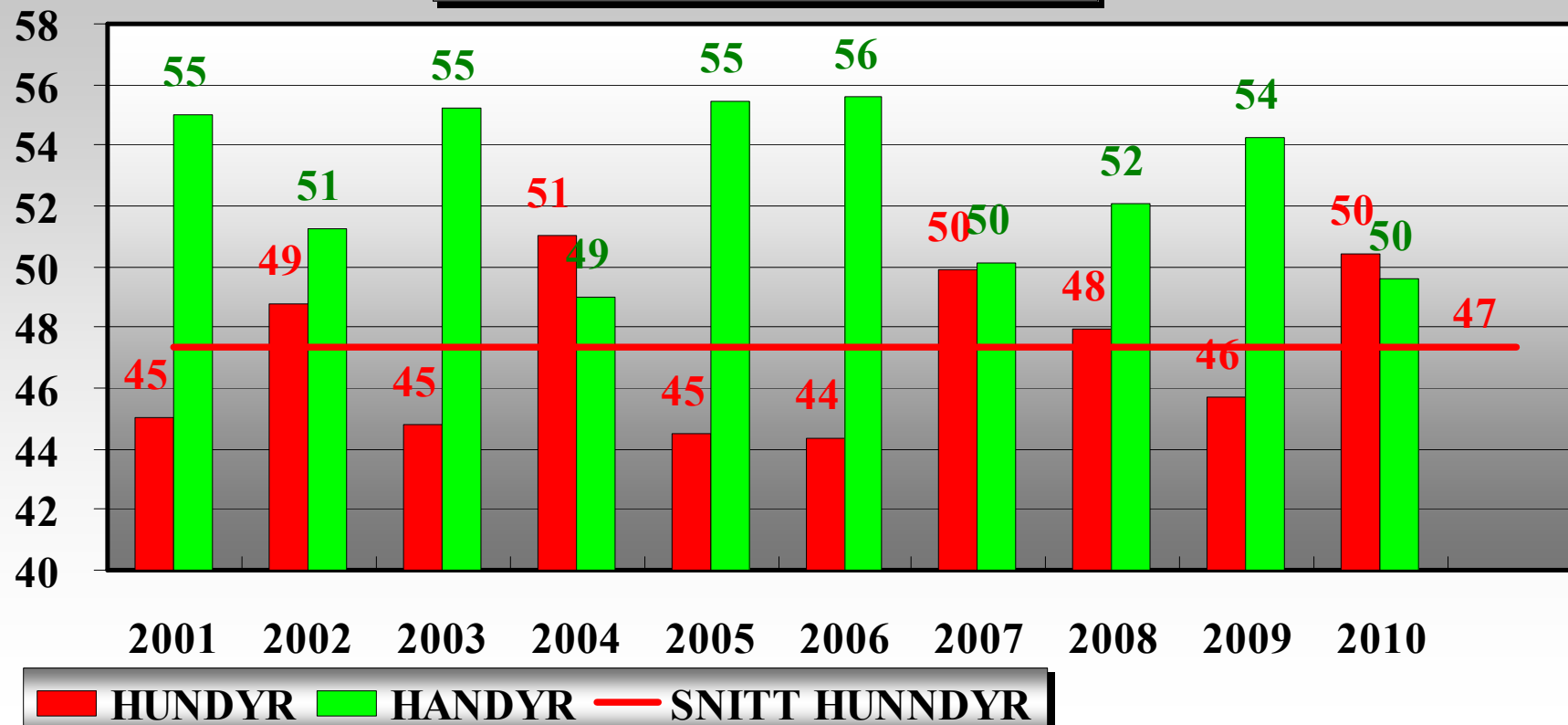
**KU UTEN KALV** **KU MED EN KALV** **KU MED TO KALVER**

**0221 Aurskog-Høland - 14 jaktfelt**  
**Observasjoner - Kuenes produksjon**

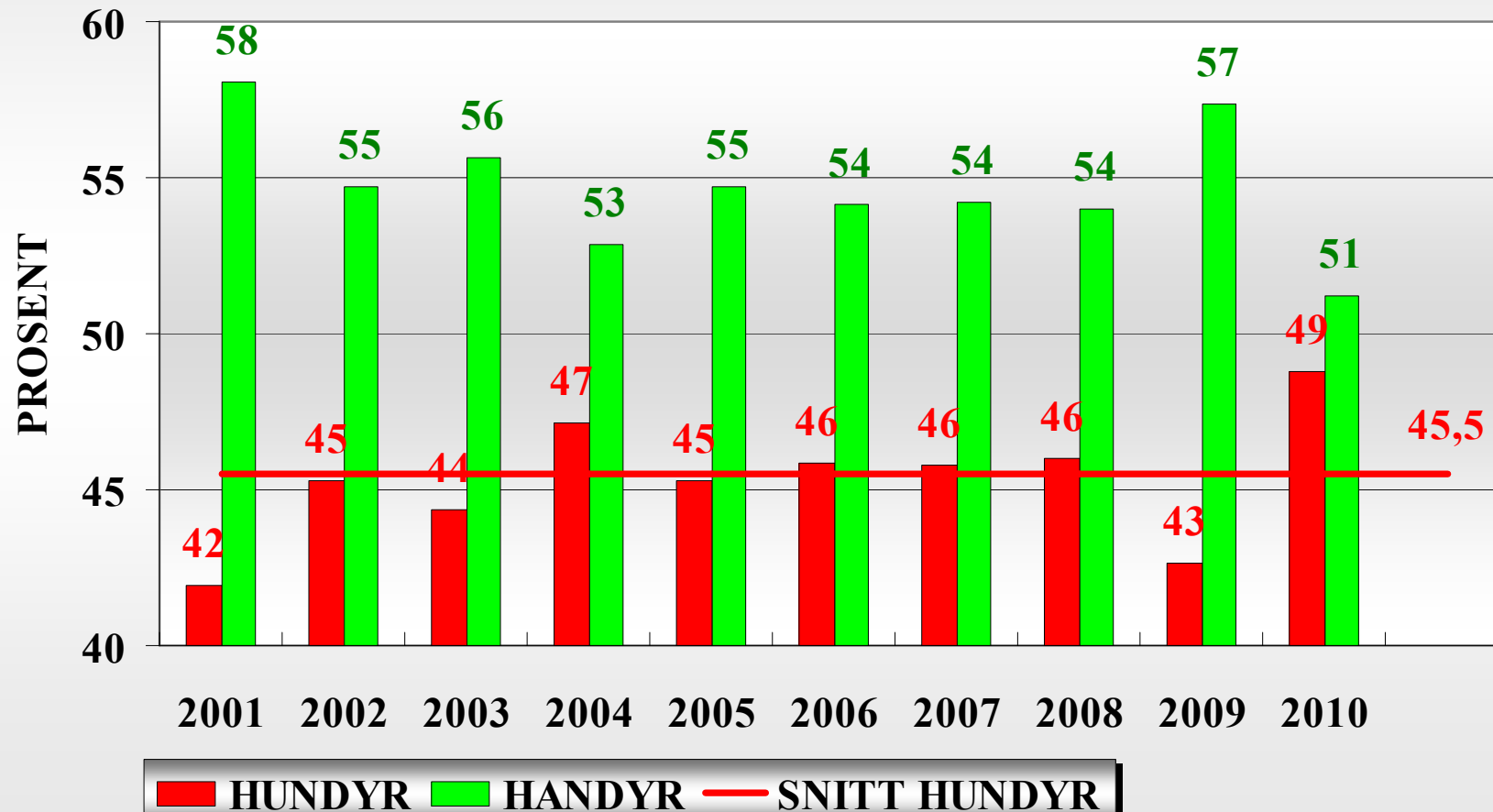


**■ KU UTEN KALV ■ KU MED EN KALV ■ KU MED TO KALVER**

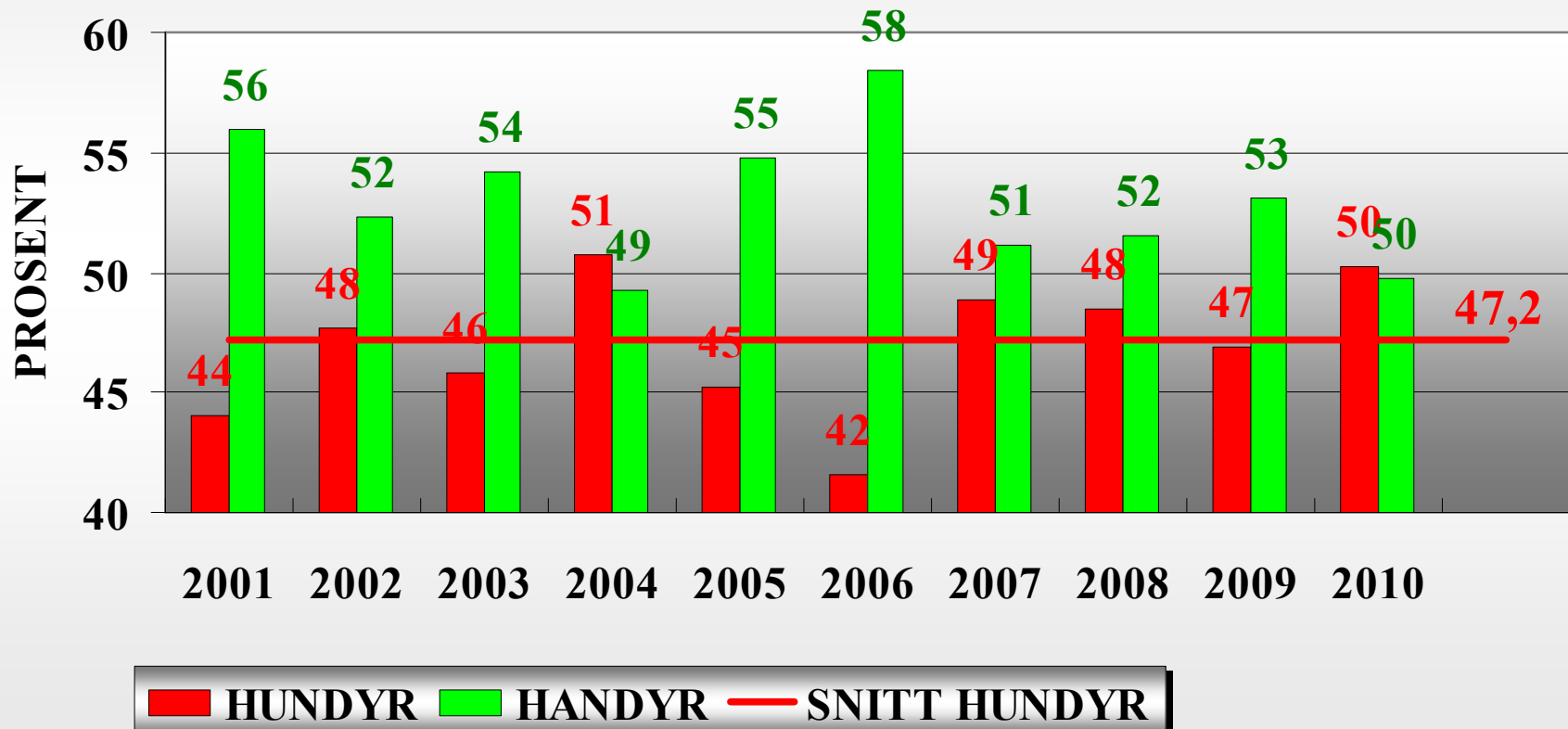
**0221 Aurskog-Høland - 14 jaktfelt**  
**Kjønnsfordeling - skutte dyr**



## Elgregionråd Øst Kjønnsfordeling - Skutte åringer / kviger og eldre dyr

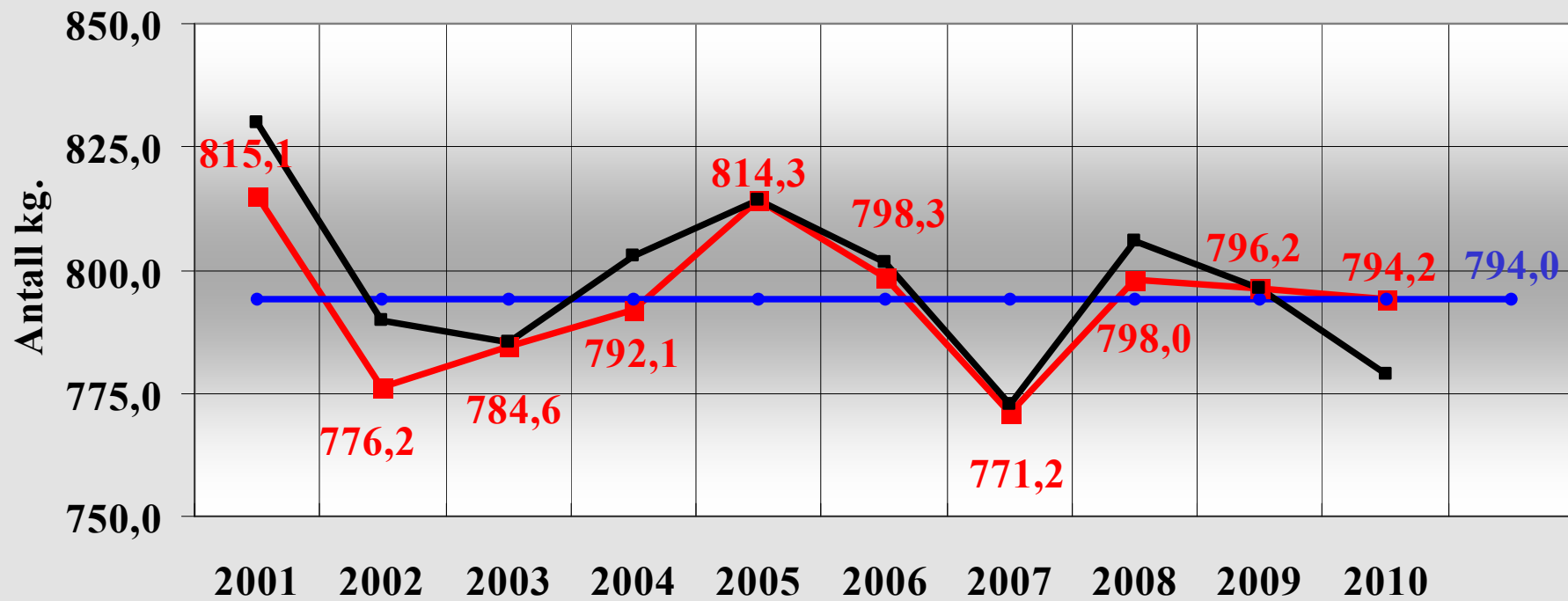


**0221 Aurskog-Høland - 14 jaktfelt**  
**Kjønnfordeling - Skutte åringer / kviger og eldre dyr**



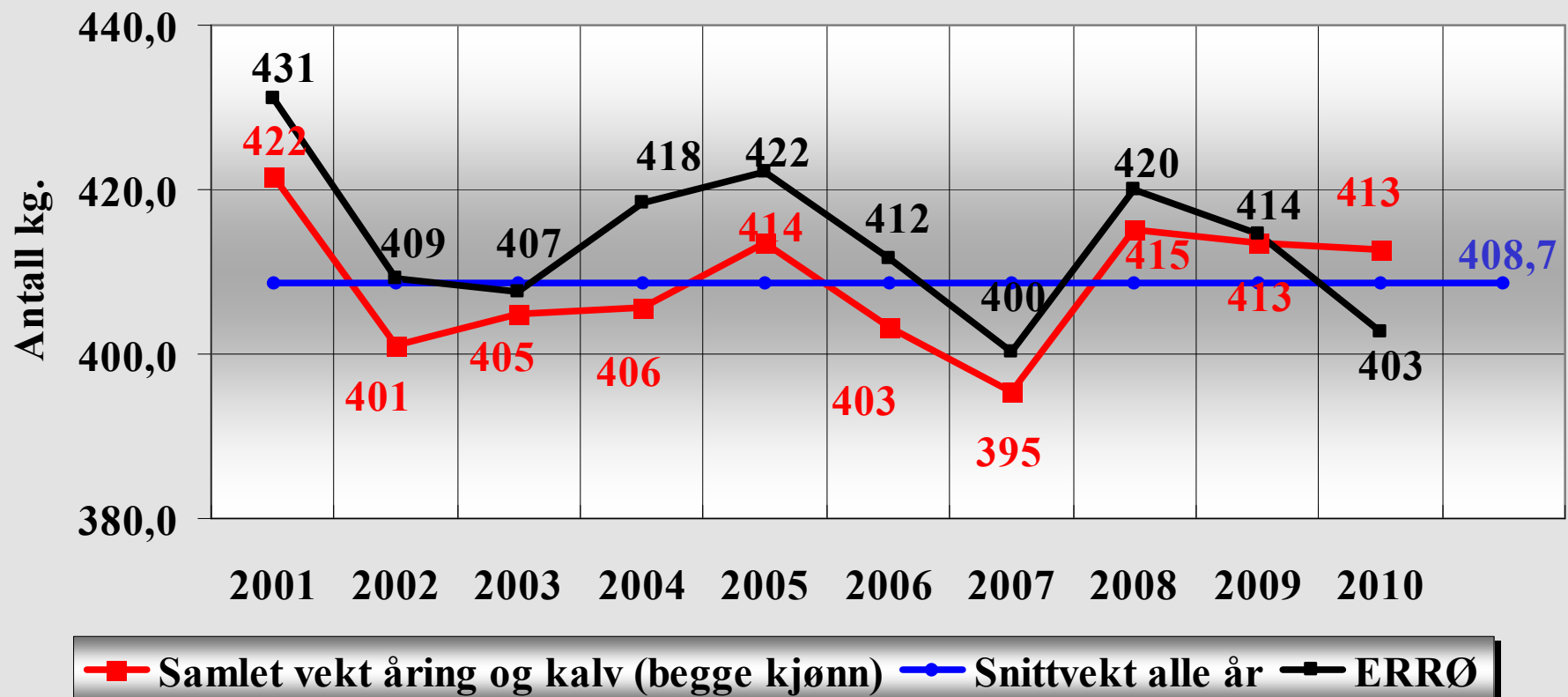
# Noe bedre enn ERRØ i 2010

0221 Aurskog-Høland - 14 jaktfelt  
Vektutvikling - Summert snittvekt på alle type dyr

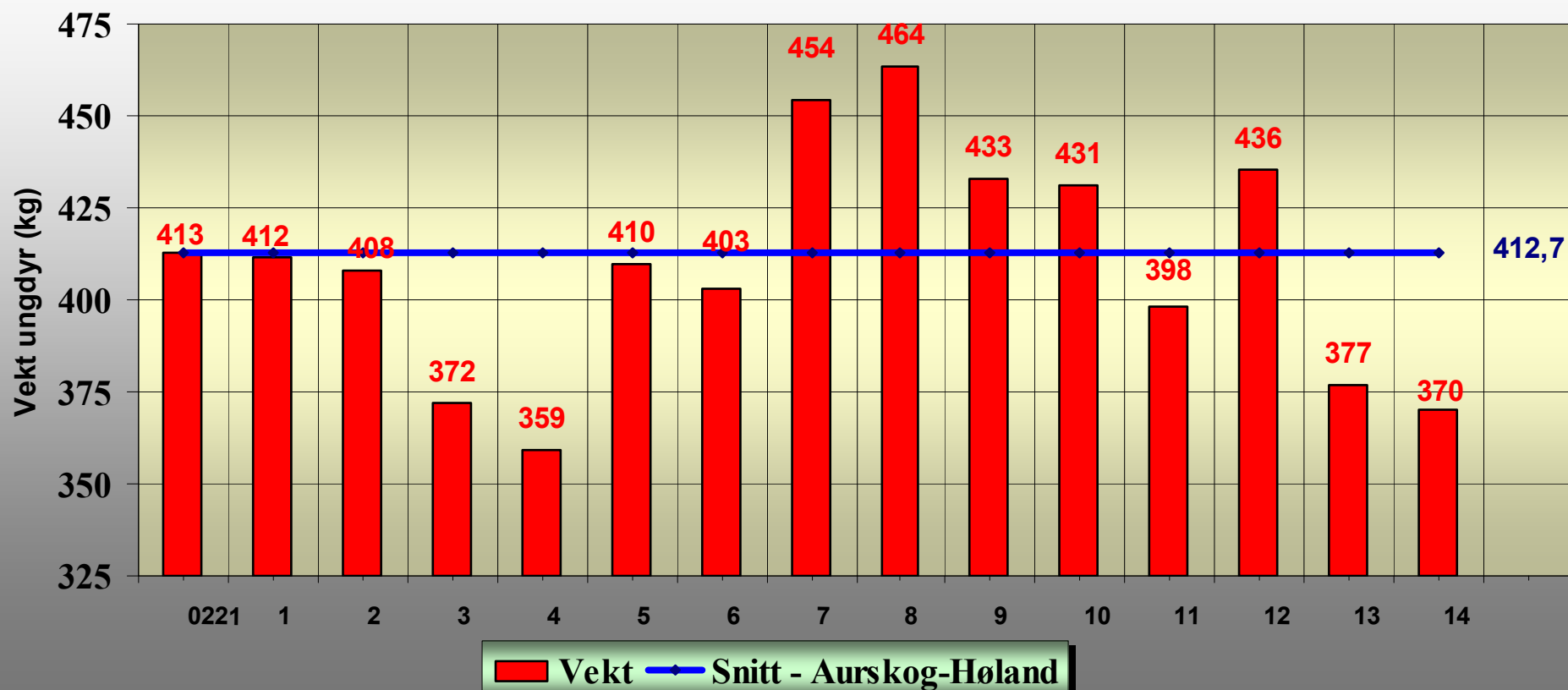


■ Samlet vekt eldre, åring og kalv (begge kjønn) ● Snittvekt alle år ■ ERRØ

**0221 Aurskog-Høland - 14 jaktfelt - Vektutvikling**  
**Summert snittvekt på 1 1/2 åringer og kalver (begge kjønn)**



## Aurskog-Høland - vald og jaktfelt Vekt ungdyr (snitt samlet) i 2010



## Aurskog-Høland kommune – 14 jaktfelt - kommentarer og vurderinger:

Har startet ny tre årlig bestandsplanperiode 2010-2012. De følgende kommentarene er knyttet til 2010 og målgitt i planperioden.

### Bestanden

- ✓ Bestand som trolig er noe redusert, men utgangspunktet fra 2009 var større enn tidligere registrert (siden 1990).
- ✓ Sett ku pr. okse (1,93) viser noe svakere oksebestand enn den grense kommunen har satt som mål (1,85). Andel store oksene som ble skutt i bestanden er som gjennomsnittet i ERRØ 6,6 tagger.
- ✓ God produksjon mot hva som er satt som mål for perioden (0,73 kalv pr. ku, mot et mål på 0,65).
- ✓ Det registreres 13 % færre observasjoner og 9 % mindre innsats i forhold til foregående år.

### □ Kvote

- ✓ Arealgrunnlaget (kvoten) i 2010 ble registrert på 1532, og avskytingen ble som 2009 1657 daa bak hvert dyr.
- ✓ Kvotene differensierte i 2010 mellom jaktfeltene fra 1191 til 1779 daa.

### □ Avskyting

- ✓ Av en fordelt kvote på 532 dyr ble 492 skutt, en fellingsprosent på 92,5 %. Samlet i bestandsplanperioden er det en kvote på **xxxx** dyr.
- ✓ Det har blitt nedklassifisert 31 eldre okser.
- ✓ Samlet ble det skutt 232 eldre dyr.
- ✓ Kjønnfordeling skutte dyr er 50 % ku og 50 % okse.

### □ Vekter

- ✓ Vektene ligger stabilt på samme nivå som tidligere år og er for første gang i de siste 10 år høyere enn ERRØ samlet. Enkelte områder har imidlertid svake vekter.

### □ Utvidet jakt

- ✓ I november 2010 jaktet 50 % av jaktlagene. Da skjedde også 7,5 % av den totale innsats, 8 % av observasjonene og 8 % av dyra ble skutt

I november 2010 jaktet 50 % av jaktlagene. Da skjedde også 7,5 % av den totale innsats. Andel observasjoner og skutte dyr var 8 %.

# Elgregionråd Øst - Samlet status etter jakta i 2010

## □ Bestanden

- ✓ Observasjoner sunket med 11 % og en innsatsreduksjon på 4.
- ✓ God kjønnsfordeling, oksebestanden noe redusert.
- ✓ Produksjonen i 2010 er noe lavere enn foregående år.
- ✓ Beregnet bestandsutvikling viser et avskyttingsnivå som gir redusert bestand.
- ✓ Det er kun registrert 2 dyr med mindre håravfall.

## □ Kvotene

- ✓ Arealgrunnlaget varierer i vald og kommuner fra 1120 til 2081 daa. I snitt er grunnlaget redusert med 126 daa til 1471 daa per dyr.
- ✓ Samlet en kvoteøkning på 8,9 %.
- ✓ Trolig belaster elgbestanden beitegrunnlag for sterkt.
- ✓ Flere bestandsplaner har redusert bestand som mål.
- ✓ Kvotenes størrelse vil for enkelte vald / jaktfelt endres i bestandsplanens periode. Grunnen er at samlet kvote gis for planperioden og de kan selv vedta avskyttingsplan innenfor disse rammer.



## □ Avskyting

- ✓ Fellingsprosenten 91,4 er den laveste i ERRØs historie. Trolig forårsaket i stor kvoteøkning.
- ✓ Registrerer at utvidet jakttid ble benyttet av 54 % av jaktlagene. Disse hadde ca. 10 % av innsatsen, observasjonene og avskytingen i den utvidede jakttid.
- ✓ Andel eldre dyr har økt fra 39,2 til 42,5 %. Økningen er preget av avskyttingsmodeller som benyttes for å redusere bestanden. Nedklassifiserte eldre dyr redusert fra 22,5 til 16,2 %.
- ✓ Kjønnsfordeling alle skutte dyr ble 49 / 51 – ku / okse. Fordelingen av 1 ½ åring og eldre ble 48,8 / 51,2. Målsatt nivå var 47 / 53.

## □ Vekter

- ✓ Vektene er nede på samme nivå som i 2007, det laveste som er registrert. Den største svikten ser vi på 1 ½ åringene. Det er mye som tyder på at bestandens størrelse og beitegrunnlaget ikke er i ballanse.

## □ Jaktform

- ✓ Registrerer at jakt med slepphund har lagt seg stabilt på 73 % i årene 2008 – 2010. I 2005 var andelen 56 %. Mindre ulv i områdene er vel en årsak.
- ✓ Bandhund benyttes av 48 % av jaktlagene.
- ✓ Informasjon om jaktform er gitt av 97 % av jaktlagene.

## □ Utvidet jakt

- ✓ I 2010 registrerer vi gode erfaringer med utvidet jaktform ved at 27 av 28 vald / jaktfelt og 54 % av jaktlagene hadde jakt i november.