

# Bestandsvurdering Eidskog og Elgregionråd Øst

## Jakta i år 2010 samt årene 2001 – 2010

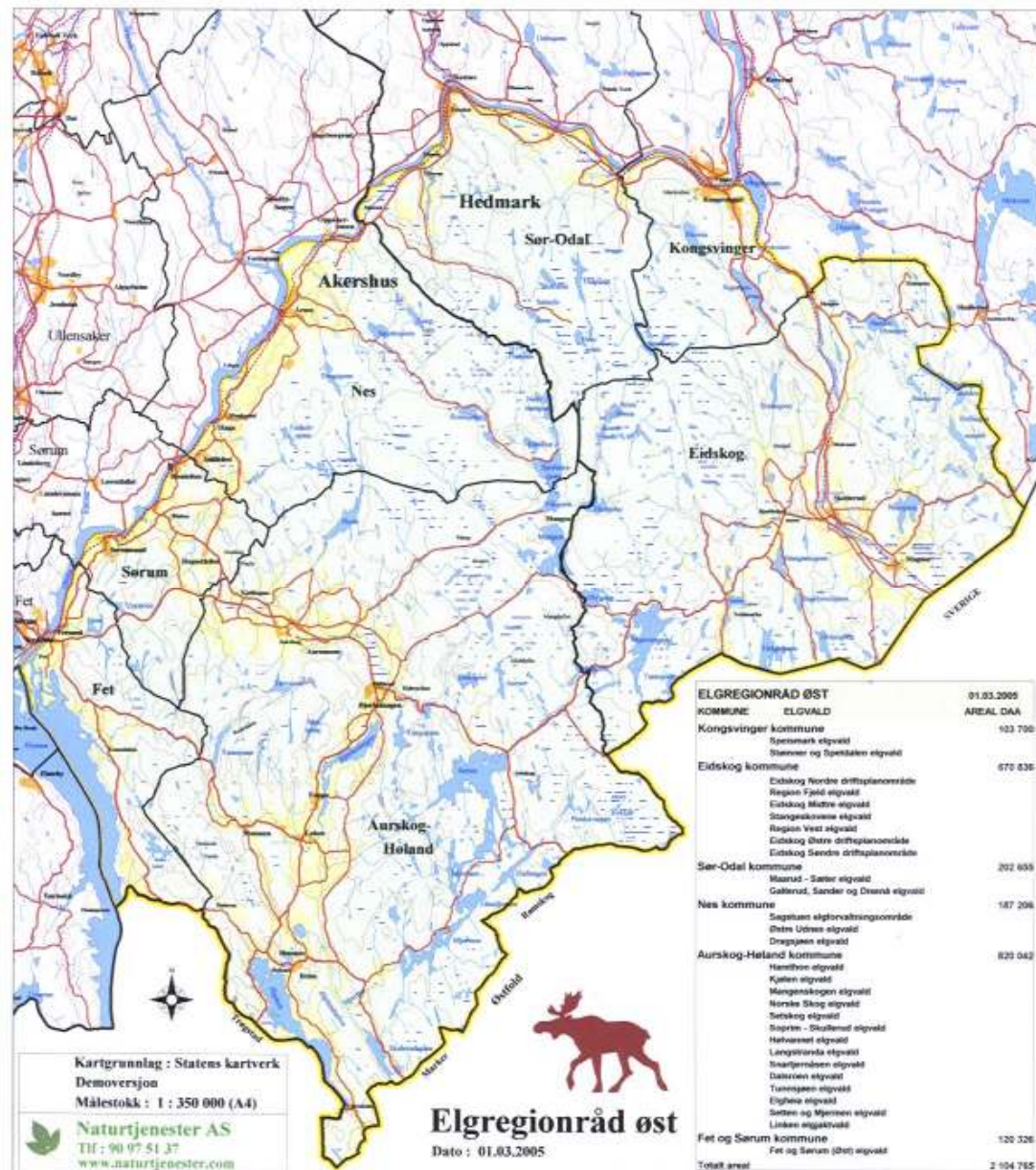
**Baserer seg på nøkkeltall fra:**

- **Eidskog (7 vald) og**
- **Elgregionråd Øst (29 vald)**



# Elgregionråd Øst

- 2 fylker
- 7 kommuner
- 29 vald / jaktfelt
- 188 jaktlag
- ca. 2.000 jegere
- 2.097.500 daa.
  
- I 2010:
  - Kvote 1.419 dyr
  - Skutt 1.303 "

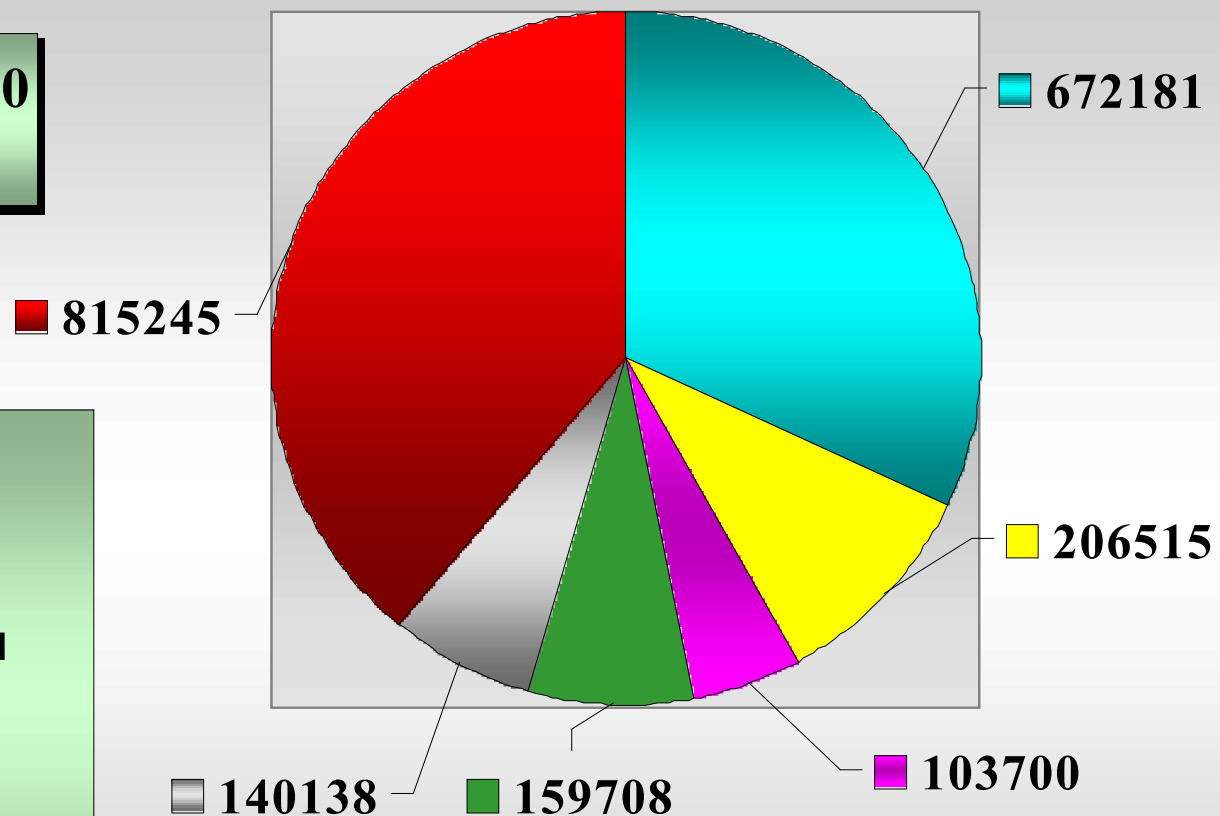


20. januar 2011

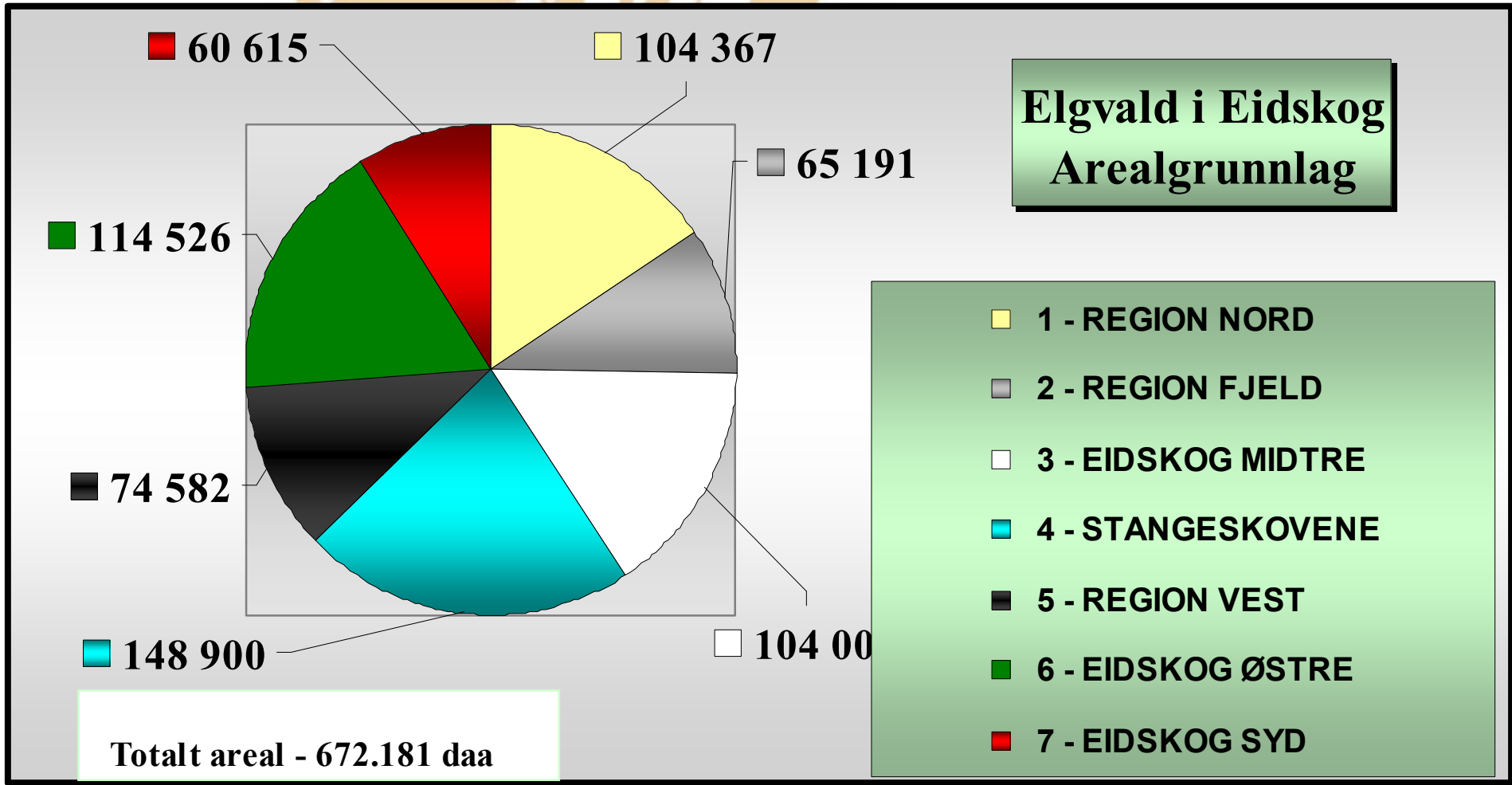
Elgregionråd Øst Eidskog – 7 vald

## Elgregionråd Øst - 2010 Arealgrunnlag

 EIDSKOG	- 7 vald
 SØR-ODAL	- 3 vald
 KONGSVINGER	- 1 vald
 NES	- 3 vald
 FET / SØRUM	- 1 vald
 AURSKOG-HØLAND	- 14 jaktfelt



Totalt areal ca. 2 097 487 daa





# ELGREGIONRÅD ØST

## Avskyting og mål - år 2010

28-des-10

LOJ

KOM. NR.	KOMMUNE	AREAL - Daa				KVOTE		2010 TOTALT SKUTT								2010		2010		
		Valdene samlet	Andel %	pr. dyr		2010		Totalt		Eldre		1,5 år		Kalv		Totalt		Totalt		
				kvote	skutt	Endring	Ant.	Ant.	%	Ant.	%	Ant.	%	Ant.	%	Ant.	%	Ant.	%	
0221	AURSKOG-HØLAND - 14 jaktfelt	815 245	38,9	1 532	1 657	0,4 %	532	492	92,5	232	47	196	40	64	13	248	50	244	50	
0227	FET / SØRUM - 1 vald	140 138	6,7	1 475	1 523	15,9 %	95	92	96,8	39	42	23	25	30	33	40	43	52	57	
0236	NES - 3 vald	159 708	7,6	1 972	2 022	3,8 %	81	79	97,5	34	43	20	25	25	32	34	43	45	57	
0402	KONGSVINGER - 1 vald	103 700	4,9	1 885	1 920	0,0 %	55	54	98,2	18	33	19	35	17	31	28	52	26	48	
0419	SØR-ODAL - 3 vald	206 515	9,8	1 229	1 395	14,3 %	168	148	88,1	75	51	30	20	43	29	62	42	86	58	
0420	EIDSKOG - 7 vald	672 181	32,0	1 358	1 535	18,4 %	495	438	88,5	155	35	143	33	140	32	220	50	218	50	
	SAMLET - 29 vald	2 097 487	100	1 471	1 610	8,9 %	1426	1 303	91,4	553	42	431	33	319	24	632	49	671	51	
Nedklassifiseringer (antall og justert prosent)										(92)	35	92	40							
MÅL FOR AVSKYTING (andel type dyr)												30 %		40 %		30 %		47 %		53 %
- i prosent												18 %		0 %		-18 %		3 %		-3 %
- i prosentpoeng										-8,6 %		5 %		0 %		-6 %		2 %		-2 %
- i forhold til avskyting (ant. dyr)										0		70		-63		-7		20		-20
- i forhold til kvote (ant. dyr)										-123		33		-119		-38		-38		-85

### Kommentarer:

- En kvoteøkning på 8,9 % er vel en naturlig årak til at fellingsprosenten er redusert fra 93,4 til 91,4. Vi må tilbake til år 2000 med 90,8 % for å finne lavere.
- Kjønnfordelingen 49 / 51 er tilmærmet målsatt nivå (47 / 53). Vi beholder med dette en sterk oksebestand samtidig som vi reduserer fremtidig bestand ved å ta ut flere kuer.
- Samlet avskyting eldre dyr er 42 %. Registrerer at 22 % er eldre ku, noe som er 7 % høyere enn anbefalt. Etter nedklassifisering er avskytingen 20 %.
- Samlet ble 92 eldre dyr nedklassifisert. Vi ser en reduksjon i forhold til årene 2009 - 2007 antallene 108, 128 og 159. En stor andel svake dyr er tatt ut, men reduksjonen i år er nok forårsaket av at kuer ikke nedklassifiseres i Aurskog-Høland.
- Avskyting varierer fra 1395 til 2022 daa. pr. dyr i kommunene.
- I alle kommunene, bortsett fra Fet / Sørumsund, har man utvidet jakttid på 14 dager i november.

20. januar 2011

Elgregionråd Øst Eidskog – 7 vald

6

# Eidskog kommunes elgvald

## Avskyting med måloppfølging 2010

20.01.2011 LOJ



Eidskog	AREAL - daa			Kvote 2010		TOTALT SKUTT								KUER SKUTT				OKSER SKUTT												
	Totalt	%	Pr. dyr	Endring	Ant.	Totalt		Eldre		1,5 år		Kalv		Totalt		Eldre		1,5 år		Kalv		Totalt		Eldre		1,5 år		Kalv		
Nr. - Vald						Ant.	%	Ant.	%	Ant.	%	Ant.	%	Ant.	%	Ant.	%	Ant.	%	Ant.	%	Ant.	%	Ant.	%	Ant.	%	Ant.	%	
1 - REGION NORD	104 367	15,5	1 373	26,7 %	76	70	92,1	24	34	30	43	16	23	39	56	14	20	15	21	10	14	31	44	10	14	15	21	6	9	
2 - REGION FJELD	65 191	9,7	1 516	13,2 %	43	41	95,3	16	39	12	29	13	32	21	51	10	24	5	12	6	15	20	49	6	15	7	17	7	17	
3 - EIDSKOG MIDTRE	104 000	15,5	1 300	11,1 %	80	75	93,8	21	28	27	36	27	36	44	59	10	13	17	23	17	23	31	41	11	15	10	23	10	13	
4 - STANGESKOVENE	148 900	22,2	1 567	5,6 %	95	78	82,1	32	41	19	24	27	35	35	45	18	23	5	6	12	15	43	55	14	18	14	40	15	19	
5 - REGION VEST	74 582	11,1	1 286	28,9 %	58	51	87,9	16	31	14	27	21	41	25	49	11	22	5	10	9	18	26	51	5	10	9	36	12	24	
6 - EIDSKOG ØSTRE	114 526	17,0	1 231	29,2 %	93	77	82,8	29	38	24	31	24	31	36	47	16	21	10	13	10	13	41	53	13	17	14	39	14	18	
7 - EIDSKOG SYD	60 615	9,0	1 212	22,0 %	50	46	92,0	17	37	17	37	12	26	20	43	9	20	6	13	5	11	26	57	8	17	11	24	7	15	
SUM / SNITT	672 181	100	1 358	18,4 %	495	438	88,5	155	35	143	33	140	32	220	50	88	20	63	14	69	16	218	50	67	15	80	36	71	16	
Nedklassifisering ( antall og justert prosent )								(27)	29	27	39					(17)	16	17	18					(10)	13	10	21			
MÅL								30,0 %		35,0 %		35,0 %		50,0 %		17,0 %		15,5 %		17,5 %		50,0 %		13,0 %		19,5 %		17,5 %		
Avvik %								-11,5 %		-1 %		4 %		-3 %		0 %		-1 %		3 %		-2 %		0 %		0 %		1 %		-1 %
Avvik i forhold til avskyting (antall dyr)										-3		17		-13		1		-3		12		-8		-1		0		5		-6
Avvik i forhold til kvote (antall dyr)								-57		-21		-3		-33		-28		-13		3		-18		-30		-7		-7		-16

### Kommentarer:

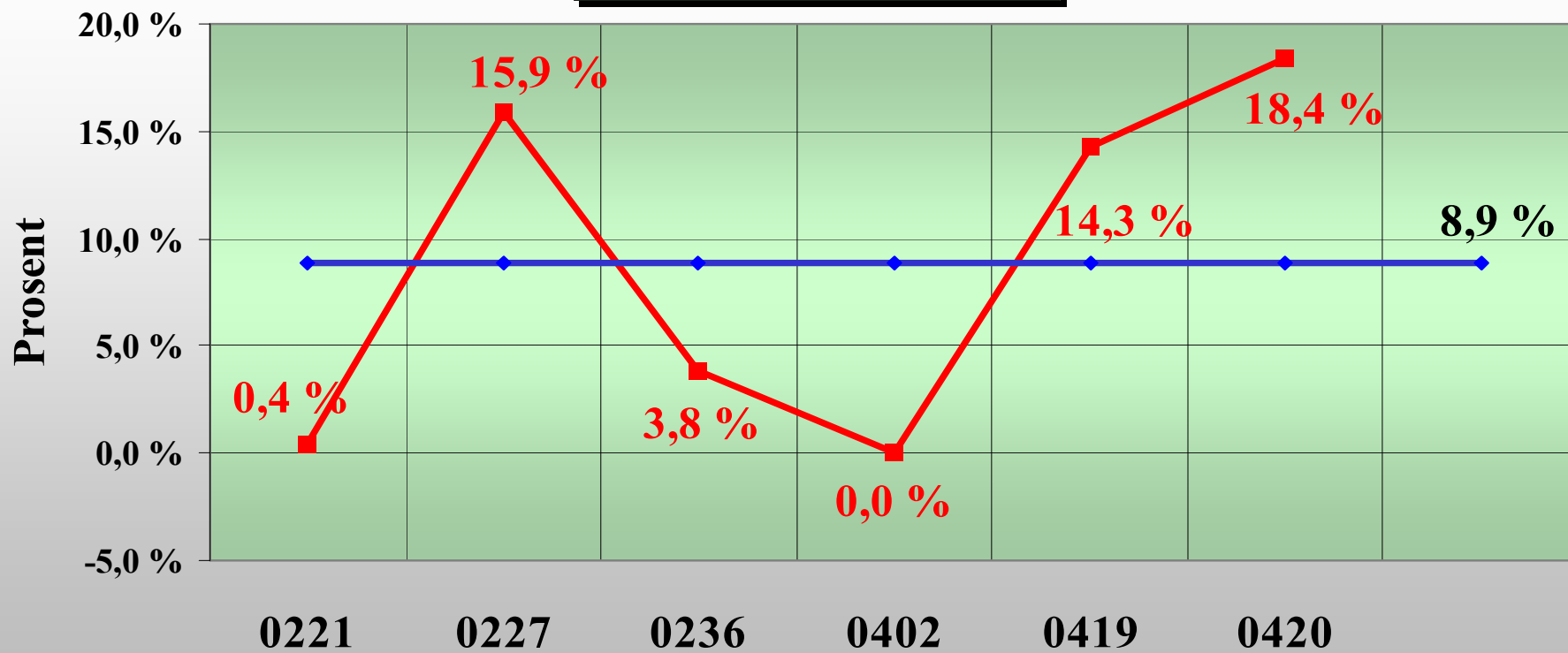
- Kjønnfordelingen på 50 / 50 - ku / okse er anbefalt nivå.

- Avskyting falt fra 93,8 % til 88,5. Hovedårsaken er en samlet kvoteøkning på 18,4 %. Flertallet av valdene hadde kvoteøkning på over 20 %.

- Avskytingen er på målsatt nivå.

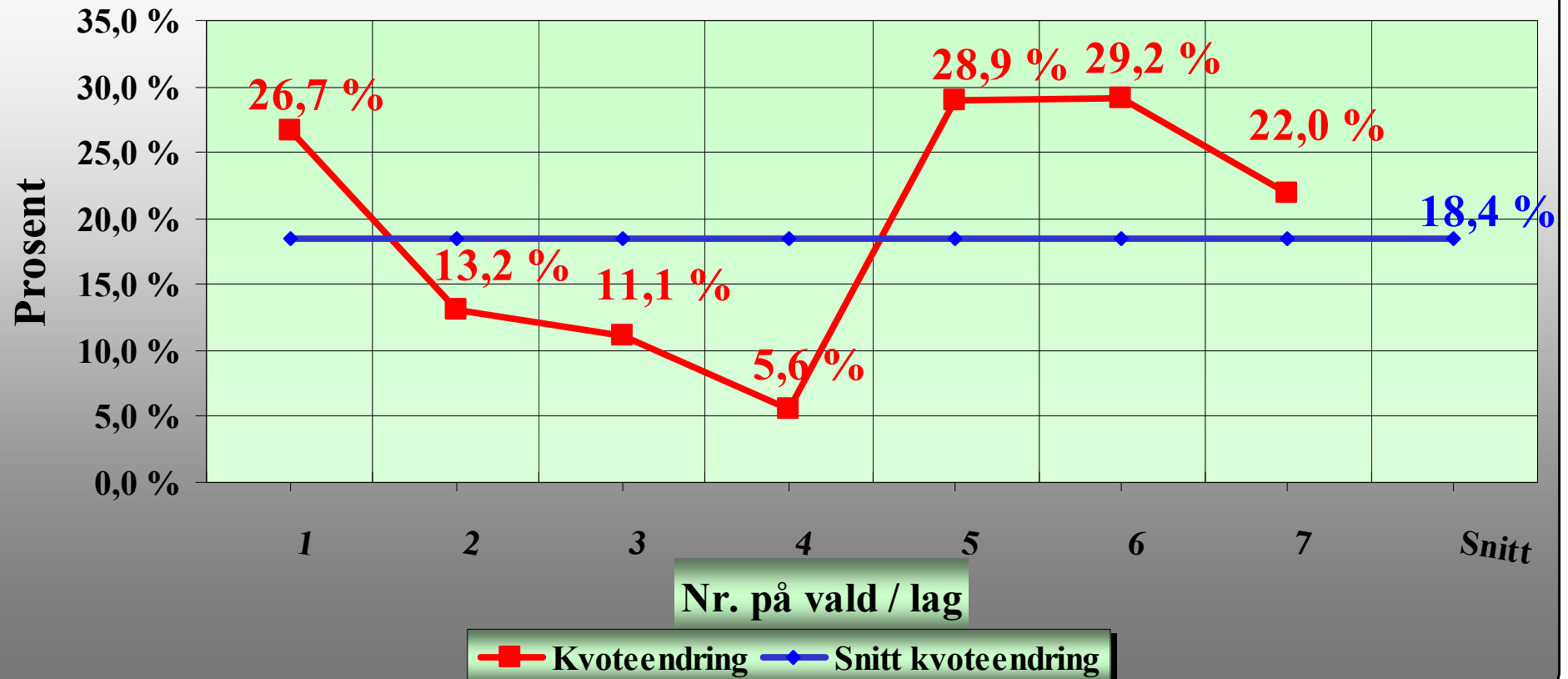
- Antall nedklassifiseringer var 27. I årene 2008 og 2009 var det 20 og 30 nedklassifiseringer.

## Elgregionråd Øst - 2010 Kvoteendringer



■ Kvoteendring ◆ Snitt kvoteendring

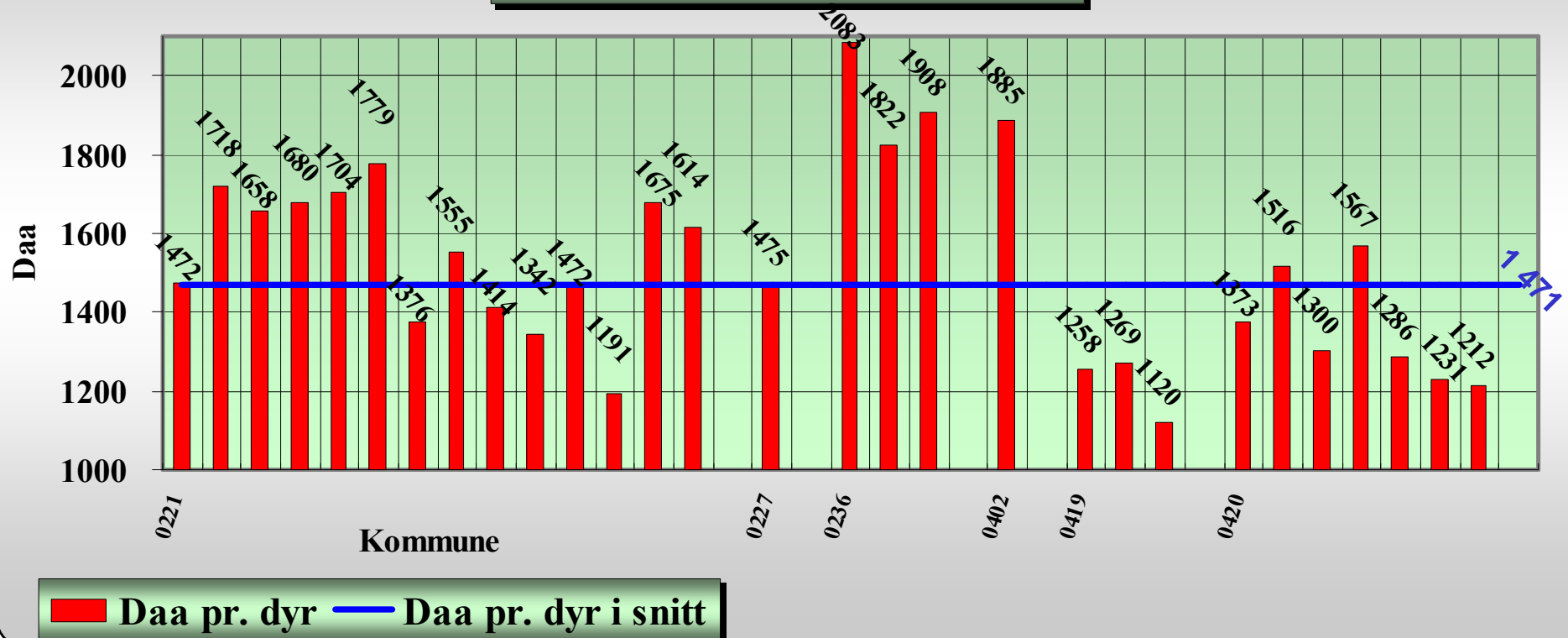
## Elgvald i Eidskog - 2010 Kvoteendring



# Variasjoner fra 1.120 til 2.081 daa pr. dyr

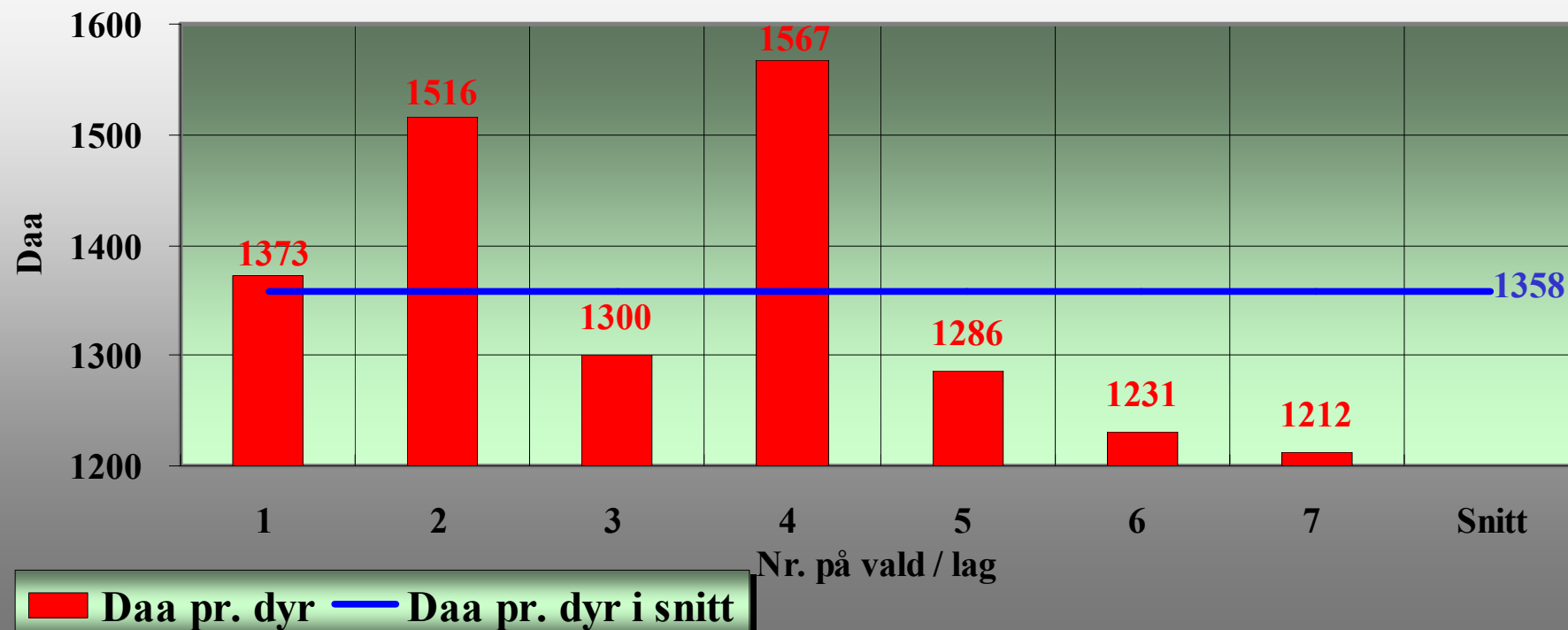
- snitt 1471 - snitt i 2009 var 1.597

Vald i Elgregionråd Øst - 2010  
Antall daa pr. dyr i tildelt kvote

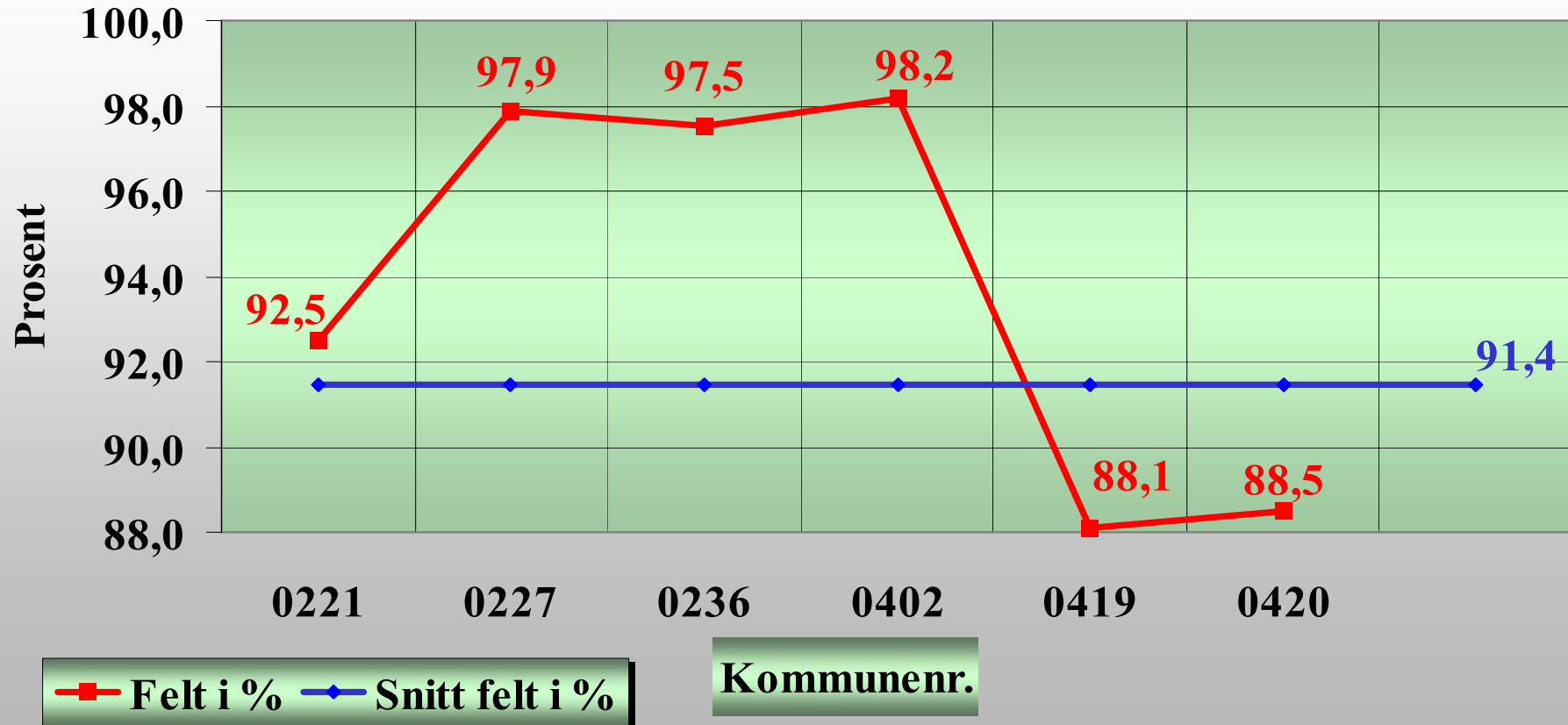


**Areal i snitt pr. elg i Elgregionråd Øst er 1471 daa**

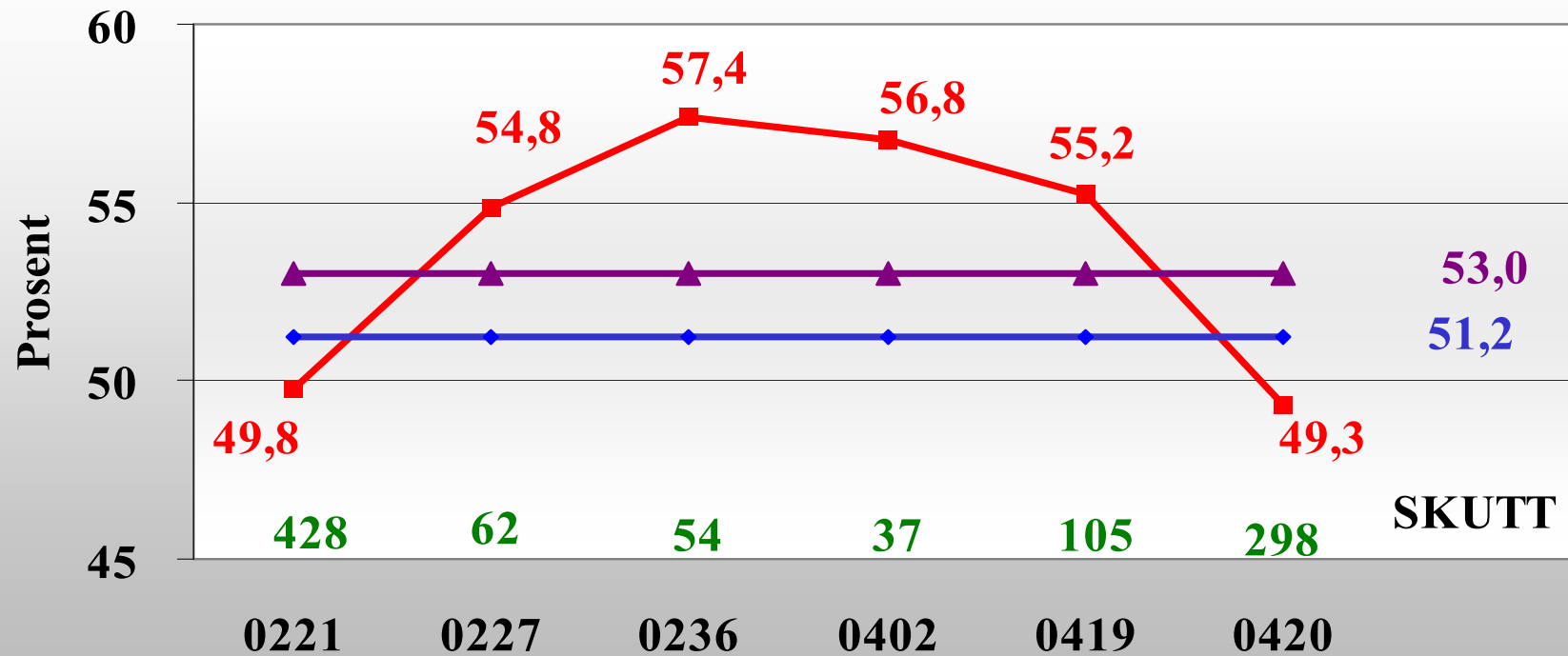
**Elgvald i Eidskog - 2010**  
**Antall daa pr. dyr i tildelt kvote**



## Elgregionråd Øst - 2010 Fellingsprosent



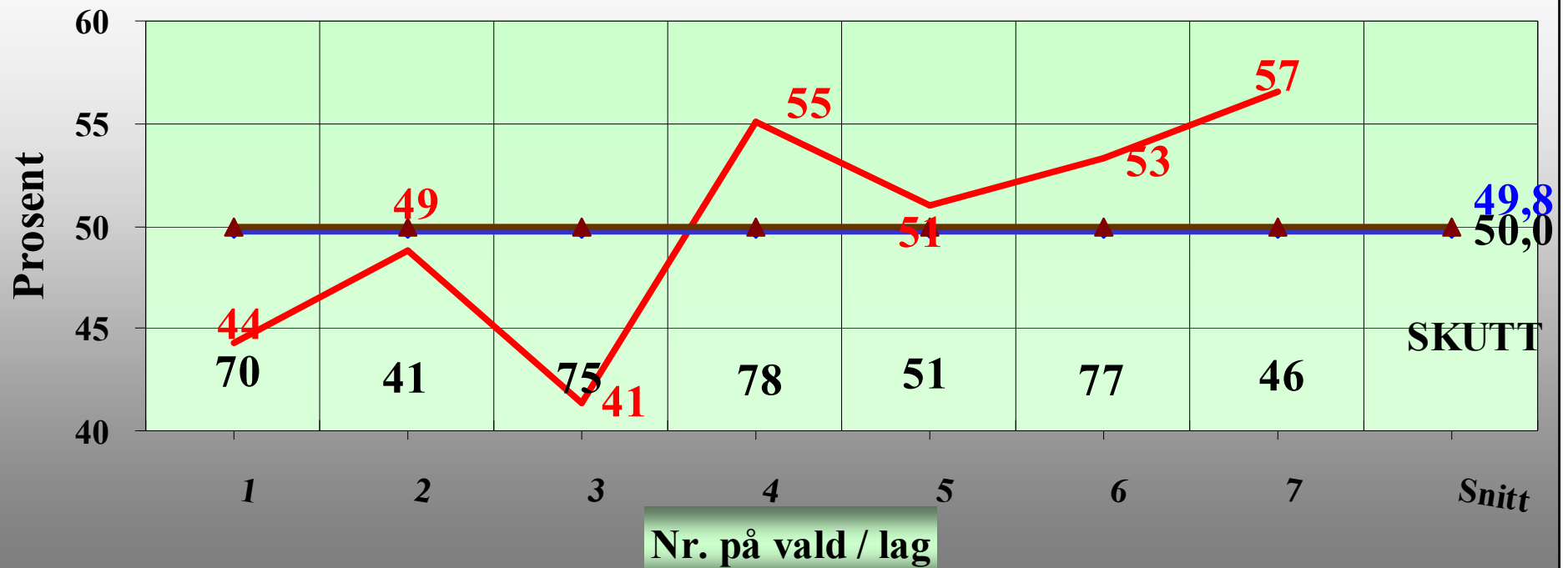
**Elgregionråd Øst - 2010**  
**Kjønnsfordeling - 1 1/2 år og eldre**



—■— OKSE —◆— SNITT OKSE —▲— MÅL KJØNNSFORD.

**Kommunenr.**

## Elgvald i Eidskog - 2010 Kjønnnsfordeling



— OKSE — SNITT OKSE — MÅL KJØNNNSFORD. — ANTALL DYR I VALD/LAG

## Elgvald i Eidskog - 2010

### Målsatt fordeling skutte dyr

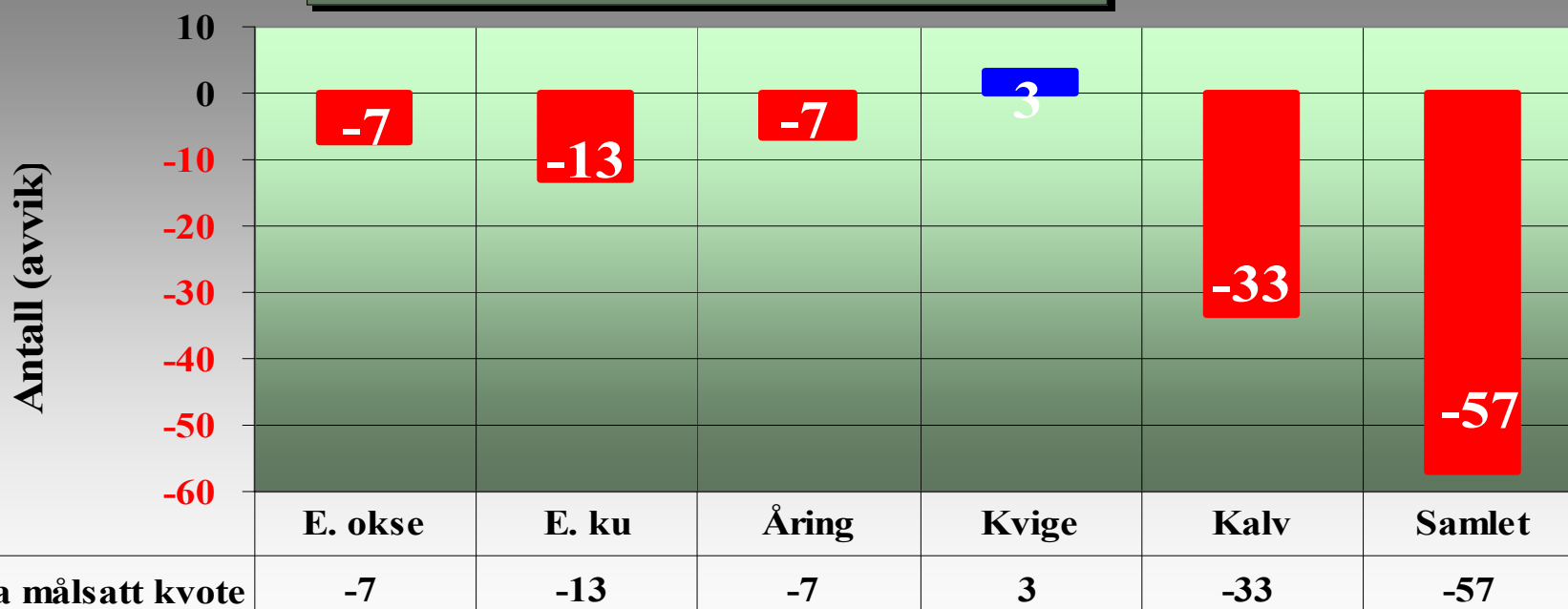


Avvik fra målsatt fordeling	E. okse	E. ku	Åring	Kvige	Kalv	Samlet	Okse	Ku
	0	-3	5	12	-13	0	-1	1

■ E. okse  
 ■ E. ku  
 ■ Åring  
 ■ Kvige  
 ■ Kalv  
 ■ Samlet  
 ■ Okse  
 ■ Ku

## Her er det tatt hensyn til nedklassifiseringer

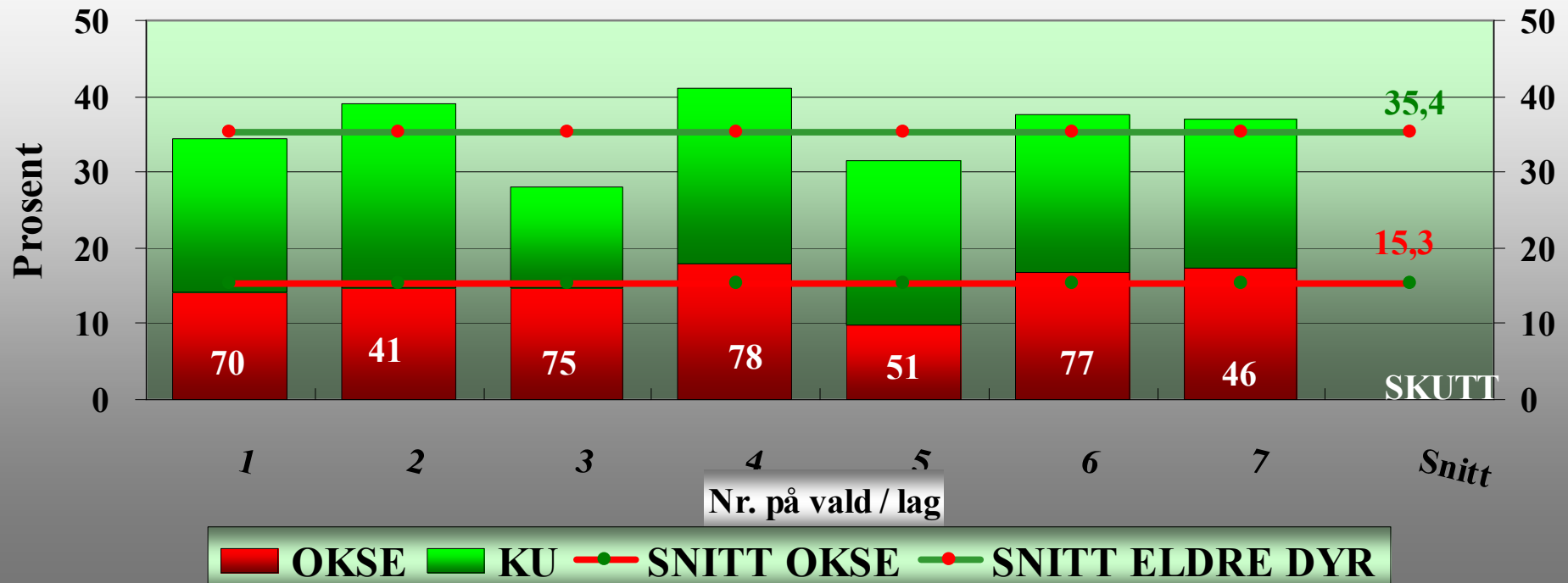
### Elgvald i Eidskog - 2010 Avvik i forhold til målsatt avskyting



■ E. okse ■ E. ku ■ Åring ■ Kvige ■ Kalv ■ Samlet

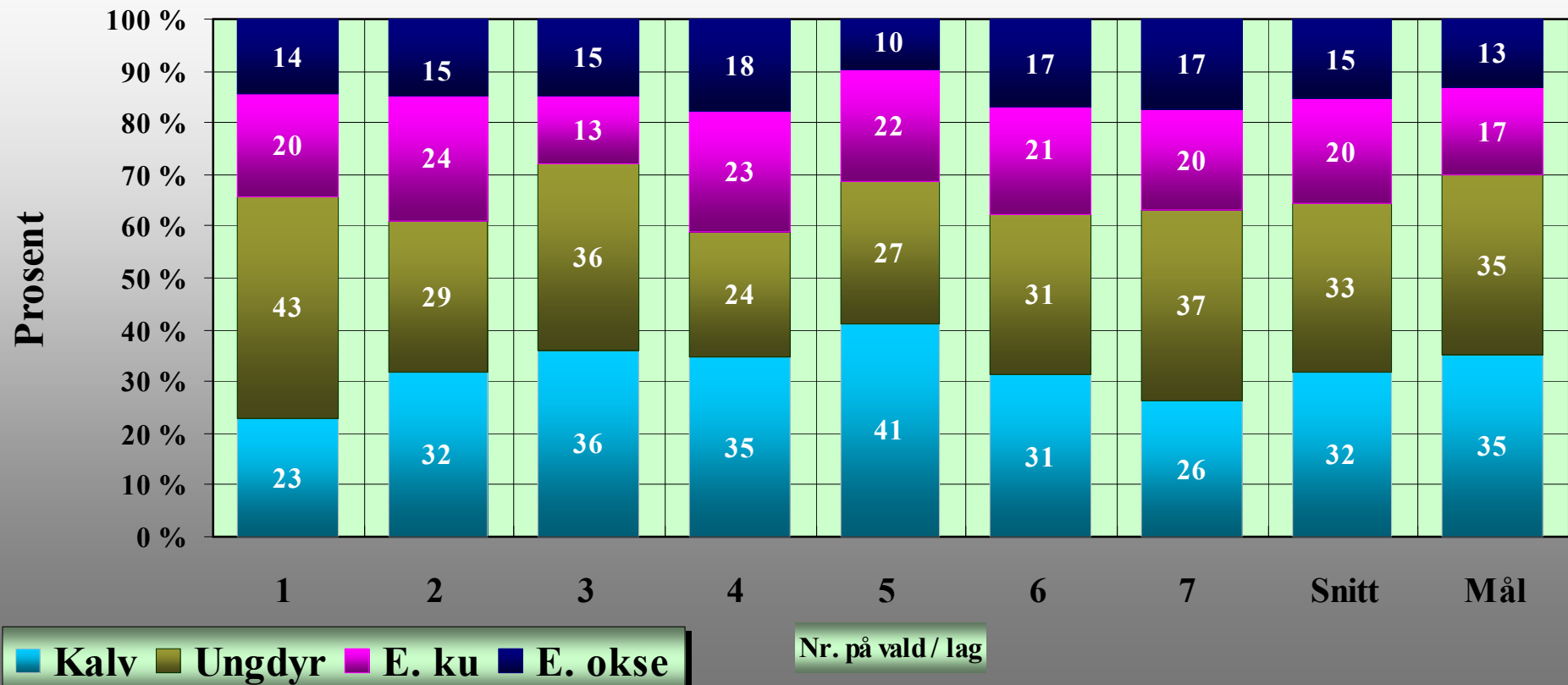
## Her er nedklassifiseringer med

### Elgvald i Eidskog - 2010 Andel eldre dyr

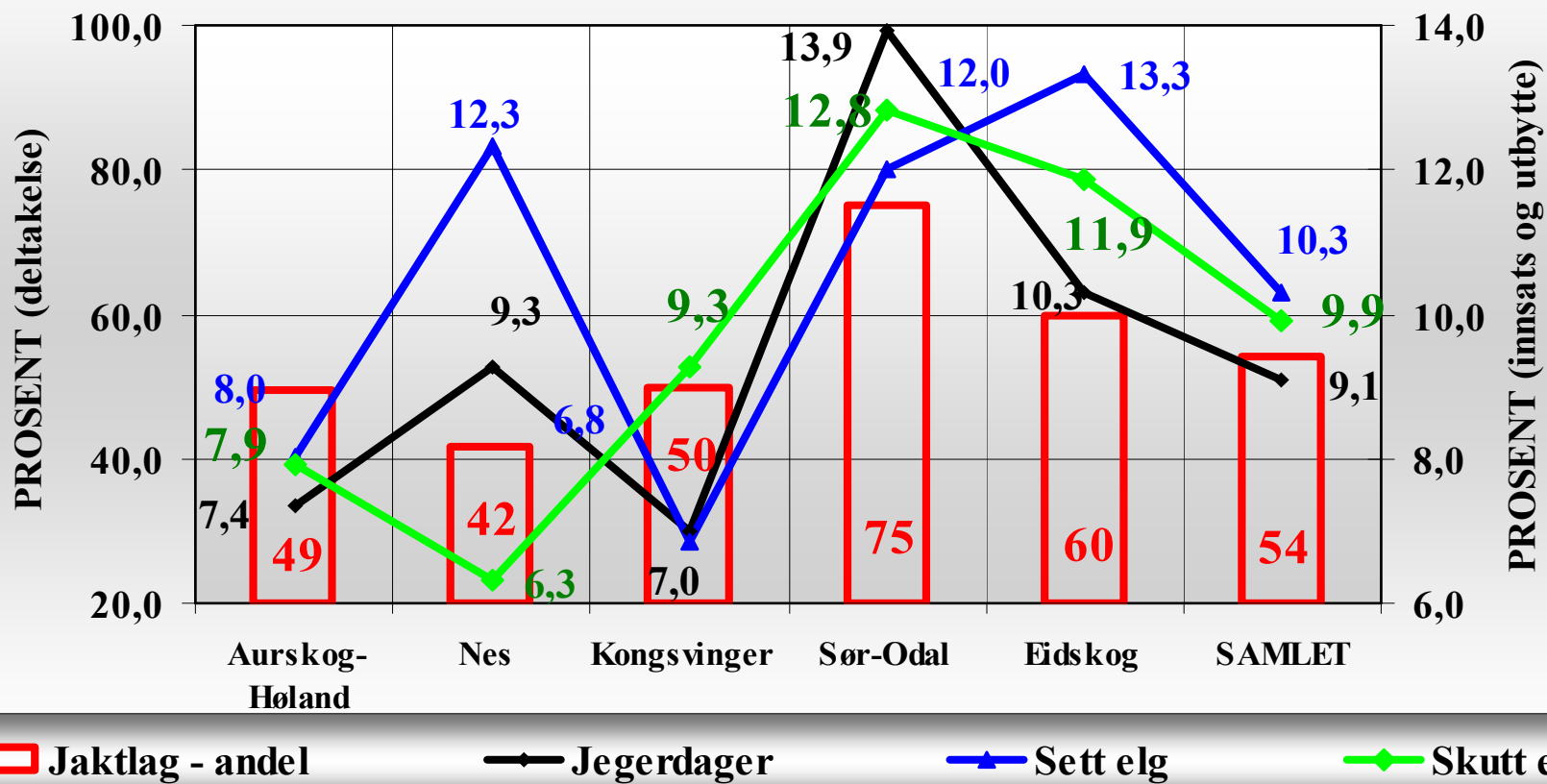


## Elgvald i Eidskog - 2010

### Skutt type dyr - alder



Utvidet jakttid i 2010 - Aurskog-Høland, Nes, Kongsvinger, Sør-Odal og Eidskog  
Deltakelse, observasjoner og utbytte i november



# Jaktform

Band- hund	Løs- hund	Driv- jakt	Annet	Ikke oppgitt	Antall jaktlag
---------------	--------------	---------------	-------	-----------------	-------------------

**Jaktform i 2010:**

<b>87</b>	<b>133</b>	<b>14</b>	<b>3</b>	<b>5</b>	<b>188</b>
<b>48 %</b>	<b>73 %</b>	<b>8 %</b>	<b>2 %</b>	<b>3 %</b>	

**2009:**

<b>80</b>	<b>133</b>	<b>15</b>	<b>4</b>	<b>8</b>	<b>188</b>
<b>44 %</b>	<b>74 %</b>	<b>8 %</b>	<b>2 %</b>	<b>4 %</b>	

**2008:**

<b>82</b>	<b>99</b>		<b>1</b>	<b>51</b>	<b>187</b>
<b>60 %</b>	<b>73 %</b>		<b>1 %</b>	<b>27 %</b>	

**2005:**

<b>47</b>	<b>41</b>		<b>3</b>	<b>112</b>	<b>184</b>
<b>65 %</b>	<b>57 %</b>		<b>4 %</b>	<b>61 %</b>	

# ELGREGIONRÅD ØST

## Gevirenes størrelse

2010

20-jan-11



LOJ

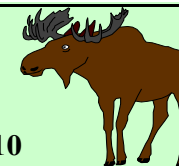
Kom.	Vald / Jaktfelt (A-H)	Snitt antall pigger		Antall pigger på elg				Antall okser
		Åring 1 1/2 år	Eldre okse	1 - 4	5 - 10	11 - 16	17 og flere	
0221	<i>Aurskog-Høland</i>	2,2	6,6	157	36	18	2	213
0227	<i>Fet og Sørum</i>	2	7	19	12	3		34
0236	<i>Nes</i>	2	8,8	16	11	3	1	31
0402	<i>Kongsvinger</i>	2	8	15	3	2	1	21
0419	<i>Sør-Odal</i>	2,1	6,1	37	14	7		58
0420	<i>Eidskog</i>	2,2	5,7	108	35	4		147
<b>Totalt fra 188 jaktlag</b>		<b>2,1</b>	<b>6,6</b>	<b>352</b>	<b>111</b>	<b>37</b>	<b>4</b>	<b>504</b>
<b>Andel i prosent</b>				<b>70 %</b>	<b>22 %</b>	<b>7 %</b>	<b>1 %</b>	<b>100 %</b>

# Så vel hjorten som ulven kommer

Vi registrerer:

- hjort - fra 10 til 15 og nå 30
- ulv - fra 9 til 4 og nå 11

## ELGREGIONRÅD ØST



Sett og skutt merket elg og sett andre dyr

2010

14-des-10

LOJ

KOM. NR.	KOMMUNE	Sett hjort					Sett rovdyr		
		Totalt	Bukk	Hind	Kalv	Ukjent	Bjørn	Gaupe	Ulv
0221	AURSKOG-HØLAND - 14 jaktfelt	6	3	3	0	0	0	1	4
0227	FET / SØRUM - 1 vald	0	0	0	0	0	0	1	0
0236	NES - 3 vald	1	0	0	0	1	0	0	0
0402	KONGSVINGER - 2 vald	6	0	1	0	5	0	0	1
0419	SØR-ODAL - 3 vald	16	0	8	5	3	0	1	1
0420	EIDSKOG - 7 vald	1	0	1	0	0	0	1	5
	<b>SAMLET</b>	<b>30</b>	<b>3</b>	<b>13</b>	<b>5</b>	<b>9</b>	<b>0</b>	<b>4</b>	<b>11</b>

20. januar 2011

Elgregionråd Øst Eidskog – 7 vald

22

# ELGREGIONRÅD ØST

## Nedklassifisering

# 2010

6-jan-11



LOJ

KOM. NR.	KOMMUNE	Nedklassifiseringer							Begge kjønn totalt
		Ku		Okse					
		Vekt		Vekt		Horn	Annet	Samlet	
Grense	Antall	Grense	Antall	Pigg					
0221	AURSKOG-HØLAND - 14 jaktfelt	0	0	0	0	31	0	31	31
0227	FET / SØRUM - 1 vald	155	0	0	0	4	1	5	5
0236	NES - 3 vald	150	7	150	0	3	0	3	10
0402	KONGSVINGER - 2 vald	160	0	160	0	1	0	1	1
0419	SØR-ODAL - 3 vald	160	10	150	0	8	0	8	18
0420	EIDSKOG - 7 vald	160	17	150	0	10	0	10	27
	<b>SAMLET</b>		<b>34</b>		<b>0</b>	<b>57</b>	<b>1</b>	<b>58</b>	<b>92</b>
	<b>2009</b>		<b>58</b>					<b>50</b>	<b>108</b>
	<b>2008</b>		<b>67</b>					<b>61</b>	<b>128</b>
	<b>2007</b>		<b>95</b>					<b>56</b>	<b>151</b>
	<b>2006</b>		<b>47</b>					<b>31</b>	<b>78</b>

20. januar 2011

Elgregionråd Øst Eidskog – 7 vald

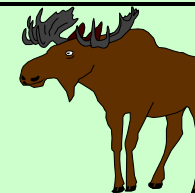
23

# ELGREGIONRÅD ØST

## Hjortelusflue

2010

20-jan-11



LOJ

Kom.	Vald / Jaktfelt (A-H)	Observert hårløs elg	Hjortelusflue observert på skutt elg				Antall elg vurdert
			Ingen	Under 10	10 - 100	Over 100	
0221	<i>Aurskog-Høland</i>	1	32	151	216	69	468
0227	<i>Fet og Sørum</i>		18	31	36	8	93
0236	<i>Nes</i>		1	39	16	13	69
0402	<i>Kongsvinger</i>		14	26	11	3	54
0419	<i>Sør-Odal</i>	1	29	81	23	15	148
0420	<i>Eidskog</i>		105	143	154	36	438
<b>Totalt fra 188 jaktlag</b>		2	199	471	456	144	1270
<b>Andel i prosent</b>		0,16 %	16 %	37 %	36 %	11 %	

**JAKTSTATISTIKK ELG - Elgregion Øst - samlet - 29 vald / jaktfelt**  
**Kvote, avskyting, observasjoner, innsats, "nøkkeltall" og vekter.**



LOJ

	2006		2007		2008		2009		2010							
	Antall	%	Antall	%	Antall	%	Antall	%	Antall	%						
<b>Kvote</b>	<b>1224</b>	<b>5,1</b>	<b>1263</b>	<b>3,2</b>	<b>1293</b>	<b>2,4</b>	<b>1310</b>	<b>1,3</b>	<b>1426</b>	<b>8,9</b>	*					
<b>Skutte dyr:</b>																
<b>Totalt</b>	<b>1159</b>	<b>94,7</b>	<b>1185</b>	<b>93,8</b>	<b>1192</b>	<b>92,2</b>	<b>1224</b>	<b>93,4</b>	<b>1303</b>	<b>91,4</b>						
<b>Kalver</b>	<b>184</b>	<b>359</b>	<b>182</b>	<b>342</b>	<b>177</b>	<b>357</b>	<b>181</b>	<b>378</b>	<b>152</b>	<b>319</b>	<b>24</b>					
<b>Alder = 1 1/2 år</b>	<b>150</b>	<b>375</b>	<b>135</b>	<b>340</b>	<b>151</b>	<b>347</b>	<b>130</b>	<b>366</b>	<b>188</b>	<b>431</b>	<b>33</b>					
<b>Alder &gt; 1 1/2 år</b>	<b>217</b>	<b>425</b>	<b>251</b>	<b>503</b>	<b>233</b>	<b>488</b>	<b>231</b>	<b>480</b>	<b>292</b>	<b>553</b>	<b>42</b>					
<b>Hunndyr</b>		<b>551</b>		<b>568</b>		<b>561</b>		<b>542</b>		<b>632</b>	<b>49</b>					
<b>Hanndyr</b>		<b>608</b>		<b>617</b>		<b>631</b>		<b>682</b>		<b>671</b>	<b>51</b>					
<b>Observasjoner:</b>																
<b>Totalt</b>	<b>7 432</b>	<b>-1</b>	<b>9 042</b>	<b>22</b>	<b>8 619</b>	<b>-5</b>	<b>10 035</b>	<b>16</b>	<b>8 931</b>	<b>-11</b>	*					
<b>Kalver</b>	<b>1 957</b>	<b>30</b>	<b>2 400</b>	<b>30</b>	<b>2 319</b>	<b>30</b>	<b>2 860</b>	<b>32</b>	<b>2 497</b>	<b>31</b>						
<b>Kuer</b>	<b>2 979</b>	<b>45</b>	<b>3 610</b>	<b>45</b>	<b>3 440</b>	<b>45</b>	<b>3 878</b>	<b>44</b>	<b>3 575</b>	<b>45</b>						
<b>Okser</b>	<b>1 629</b>	<b>25</b>	<b>1 987</b>	<b>25</b>	<b>1 903</b>	<b>25</b>	<b>2 115</b>	<b>24</b>	<b>1 862</b>	<b>23</b>						
<b>Ukjent</b>	<b>867</b>		<b>1 045</b>		<b>957</b>		<b>1 182</b>		<b>997</b>							
<b>Ku - uten kalv</b>	<b>1 380</b>	<b>46</b>	<b>1 645</b>	<b>46</b>	<b>1 535</b>	<b>45</b>	<b>1 589</b>	<b>41</b>	<b>1 552</b>	<b>43</b>						
<b>Ku - en kalv</b>	<b>1 310</b>	<b>44</b>	<b>1 600</b>	<b>44</b>	<b>1 562</b>	<b>45</b>	<b>1 826</b>	<b>47</b>	<b>1 624</b>	<b>45</b>						
<b>Ku - to kalver</b>	<b>289</b>	<b>10</b>	<b>365</b>	<b>10</b>	<b>343</b>	<b>10</b>	<b>463</b>	<b>12</b>	<b>399</b>	<b>11</b>						
<b>Jeger-dager</b>	<b>15 911</b>	<b>-0</b>	<b>17 555</b>	<b>10</b>	<b>17 429</b>	<b>-1</b>	<b>18 665</b>	<b>7</b>	<b>18 547</b>	<b>-1</b>	*					
<b>Jeger-timer</b>	<b>98 451</b>	<b>2</b>	<b>106 552</b>	<b>8</b>	<b>103 339</b>	<b>-3</b>	<b>111 339</b>	<b>8</b>	<b>107 191</b>	<b>-4</b>	*					
<b>Timer pr. skutt dyr</b>	<b>85</b>	<b>-3</b>	<b>90</b>	<b>6</b>	<b>87</b>	<b>-4</b>	<b>91</b>	<b>5</b>	<b>82</b>	<b>-10</b>	*					
<b>Timer pr. observasjon</b>	<b>13,2</b>	<b>4</b>	<b>11,8</b>	<b>-11</b>	<b>12,0</b>	<b>2</b>	<b>11,1</b>	<b>-7</b>	<b>12,0</b>	<b>8</b>	*					
<b>Observ. pr. skutt dyr</b>	<b>6,4</b>	<b>-6</b>	<b>7,6</b>	<b>19</b>	<b>7,2</b>	<b>-5</b>	<b>8,2</b>	<b>13</b>	<b>6,9</b>	<b>-16</b>	*					
<b>Gjennomsn. vekt:</b>	<b>Ant.</b>	<b>Kg.</b>	<b>Ant.</b>	<b>Kg.</b>	<b>Ant.</b>	<b>Kg.</b>	<b>Ant.</b>	<b>Kg.</b>	<b>Ant.</b>	<b>Kg.</b>						
<b>Kalv hunndyr</b>	<b>184</b>	<b>67,6</b>	<b>(4)</b>	<b>182</b>	<b>65,9</b>	<b>(2)</b>	<b>177</b>	<b>70,9</b>	<b>8</b>	<b>181</b>	<b>67,6</b>	<b>(5)</b>	<b>152</b>	<b>66,8</b>	<b>(1)</b>	*
<b>Kalv hanndyr</b>	<b>175</b>	<b>72,9</b>	<b>(2)</b>	<b>160</b>	<b>70,0</b>	<b>(4)</b>	<b>180</b>	<b>72,7</b>	<b>4</b>	<b>197</b>	<b>74,2</b>	<b>2</b>	<b>167</b>	<b>71,7</b>	<b>(3)</b>	*
<b>Kvige</b>	<b>150</b>	<b>132,6</b>	<b>(2)</b>	<b>135</b>	<b>128,6</b>	<b>(3)</b>	<b>151</b>	<b>134,4</b>	<b>5</b>	<b>130</b>	<b>133,2</b>	<b>(1)</b>	<b>188</b>	<b>128,4</b>	<b>(4)</b>	*
<b>Åring</b>	<b>225</b>	<b>138,5</b>	<b>(2)</b>	<b>205</b>	<b>135,8</b>	<b>(2)</b>	<b>196</b>	<b>142,1</b>	<b>5</b>	<b>236</b>	<b>139,5</b>	<b>(2)</b>	<b>243</b>	<b>135,9</b>	<b>(3)</b>	*
<b>Ku</b>	<b>217</b>	<b>175,4</b>	<b>(2)</b>	<b>251</b>	<b>167,5</b>	<b>(4)</b>	<b>233</b>	<b>176,0</b>	<b>5</b>	<b>231</b>	<b>175,9</b>	<b>(0)</b>	<b>292</b>	<b>173,8</b>	<b>(1)</b>	*
<b>Okse</b>	<b>208</b>	<b>214,6</b>	<b>1</b>	<b>252</b>	<b>204,6</b>	<b>(5)</b>	<b>255</b>	<b>210,0</b>	<b>3</b>	<b>249</b>	<b>206,2</b>	<b>(2)</b>	<b>261</b>	<b>202,2</b>	<b>(2)</b>	*
<b>Samlet utbytte (kg.)</b>	<b>1 159</b>	<b>158 951</b>	<b>4</b>	<b>1 185</b>	<b>162 017</b>	<b>2</b>	<b>1 192</b>	<b>168 337</b>	<b>4</b>	<b>1 224</b>	<b>169 043</b>	<b>0</b>	<b>1 303</b>	<b>182 794</b>	<b>8</b>	*

15-des-10  
20. januar 2011

# Eidskog – 7 vald

## Kvote, avskyting, observasjoner, innsats og vekter

	2005		2006		2007		2008		2009		2010	
	Antall	%	Antall	%	Antall	%	Antall	%	Antall	%	Antall	%
<b>Kvote</b>	<b>406</b>	<b>0,7</b>	<b>409</b>	<b>0,7</b>	<b>424</b>	<b>3,7</b>	<b>416</b>	<b>(1,9)</b>	<b>418</b>	<b>0,5</b>	<b>495</b>	<b>18,4</b>
<b>Skutte dyr:</b>												
<b>Totalt</b>	<b>379</b>	<b>93</b>	<b>386</b>	<b>94</b>	<b>394</b>	<b>93</b>	<b>357</b>	<b>86</b>	<b>392</b>	<b>94</b>	<b>438</b>	<b>88</b>
<b>Kalver</b>	<b>60</b>	<b>127</b>	<b>53</b>	<b>122</b>	<b>66</b>	<b>123</b>	<b>62</b>	<b>126</b>	<b>68</b>	<b>139</b>	<b>69</b>	<b>140</b>
Alder = 1 1/2 år	61	114	59	136	47	126	41	113	40	121	63	143
Alder > 1 1/2 år	65	138	70	128	72	145	54	118	65	132	88	155
<b>Hunndyr</b>	<b>186</b>	<b>49</b>	<b>182</b>	<b>47</b>	<b>185</b>	<b>47</b>	<b>157</b>	<b>44</b>	<b>173</b>	<b>44</b>	<b>220</b>	<b>50</b>
<b>Hanndyr</b>	<b>193</b>	<b>51</b>	<b>204</b>	<b>53</b>	<b>209</b>	<b>53</b>	<b>200</b>	<b>56</b>	<b>219</b>	<b>56</b>	<b>218</b>	<b>50</b>
<b>Observasjoner:</b>												
<b>Totalt</b>	<b>2418</b>	<b>3</b>	<b>2384</b>	<b>-1</b>	<b>2708</b>	<b>14</b>	<b>2496</b>	<b>-8</b>	<b>3015</b>	<b>21</b>	<b>2727</b>	<b>-10</b>
<b>Kalver</b>	<b>708</b>	<b>32</b>	<b>666</b>	<b>31</b>	<b>735</b>	<b>31</b>	<b>747</b>	<b>33</b>	<b>891</b>	<b>33</b>	<b>787</b>	<b>33</b>
<b>Kuer</b>	<b>1023</b>	<b>47</b>	<b>1014</b>	<b>48</b>	<b>1135</b>	<b>47</b>	<b>1029</b>	<b>46</b>	<b>1210</b>	<b>45</b>	<b>1153</b>	<b>48</b>
<b>Okser</b>	<b>462</b>	<b>21</b>	<b>447</b>	<b>21</b>	<b>527</b>	<b>22</b>	<b>474</b>	<b>21</b>	<b>588</b>	<b>22</b>	<b>475</b>	<b>20</b>
<b>Ukjent</b>	<b>225</b>		<b>257</b>		<b>311</b>		<b>246</b>		<b>326</b>		<b>312</b>	
<b>Ku - uten kalv</b>	<b>482</b>	<b>47</b>	<b>477</b>	<b>47</b>	<b>513</b>	<b>45</b>	<b>413</b>	<b>40</b>	<b>489</b>	<b>40</b>	<b>515</b>	<b>45</b>
<b>Ku - en kalv</b>	<b>390</b>	<b>38</b>	<b>441</b>	<b>43</b>	<b>525</b>	<b>46</b>	<b>514</b>	<b>50</b>	<b>581</b>	<b>48</b>	<b>514</b>	<b>45</b>
<b>Ku - to kalver</b>	<b>151</b>	<b>15</b>	<b>96</b>	<b>9</b>	<b>97</b>	<b>9</b>	<b>102</b>	<b>10</b>	<b>140</b>	<b>12</b>	<b>124</b>	<b>11</b>
<b>Jeger-dager</b>	<b>5549</b>	<b>7</b>	<b>5455</b>	<b>-2</b>	<b>5404</b>	<b>-1</b>	<b>5671</b>	<b>5</b>	<b>5661</b>	<b>-0</b>	<b>5600</b>	<b>-1</b>
<b>Jeger-timer</b>	<b>35132</b>	<b>7</b>	<b>34792</b>	<b>-1</b>	<b>34290</b>	<b>-1</b>	<b>35593</b>	<b>4</b>	<b>35490</b>	<b>-0</b>	<b>33666</b>	<b>-5</b>
<b>Timer pr. skutt dyr</b>	<b>93</b>	<b>7</b>	<b>90</b>	<b>-3</b>	<b>87</b>	<b>-3</b>	<b>100</b>	<b>15</b>	<b>91</b>	<b>-9</b>	<b>77</b>	<b>-15</b>
<b>Timer pr. observasjon</b>	<b>15</b>	<b>3</b>	<b>15</b>	<b>0</b>	<b>13</b>	<b>-13</b>	<b>14</b>	<b>13</b>	<b>12</b>	<b>-17</b>	<b>12</b>	<b>5</b>
<b>Observ. pr. skutt dyr</b>	<b>6,4</b>	<b>3</b>	<b>6,2</b>	<b>-3</b>	<b>6,9</b>	<b>11</b>	<b>7,0</b>	<b>2</b>	<b>7,7</b>	<b>10</b>	<b>6,2</b>	<b>-19</b>
<b>Gjennomsn. vekt:</b>												
	Ant.	Kg.	Ant.	Kg.	Ant.	Kg.	Ant.	Kg.	Ant.	Kg.	Ant.	Kg.
<b>Kalv hunndyr</b>	<b>60</b>	<b>74,0</b>	<b>53</b>	<b>67,3</b>	<b>66</b>	<b>65,1</b>	<b>62</b>	<b>73,0</b>	<b>68</b>	<b>67,3</b>	<b>69</b>	<b>65,4</b>
<b>Kalv hanndyr</b>	<b>67</b>	<b>76,1</b>	<b>69</b>	<b>73,6</b>	<b>57</b>	<b>71,3</b>	<b>64</b>	<b>73,4</b>	<b>71</b>	<b>72,9</b>	<b>71</b>	<b>69,0</b>
<b>Kvige</b>	<b>61</b>	<b>136,7</b>	<b>59</b>	<b>136,4</b>	<b>47</b>	<b>131,9</b>	<b>41</b>	<b>138,8</b>	<b>40</b>	<b>133,5</b>	<b>63</b>	<b>130,3</b>
<b>Åring</b>	<b>53</b>	<b>141,6</b>	<b>77</b>	<b>143,1</b>	<b>79</b>	<b>137,8</b>	<b>72</b>	<b>143,3</b>	<b>81</b>	<b>141,5</b>	<b>80</b>	<b>133,2</b>
<b>Ku</b>	<b>65</b>	<b>175,9</b>	<b>70</b>	<b>174,5</b>	<b>72</b>	<b>170,7</b>	<b>54</b>	<b>180,7</b>	<b>65</b>	<b>174,1</b>	<b>88</b>	<b>171,2</b>
<b>Okse</b>	<b>73</b>	<b>203,7</b>	<b>58</b>	<b>206,3</b>	<b>73</b>	<b>200,0</b>	<b>64</b>	<b>208,7</b>	<b>67</b>	<b>198,5</b>	<b>67</b>	<b>191,9</b>
<b>Samlet utbytte (kg.)</b>	<b>379</b>	<b>51 688</b>	<b>386</b>	<b>51 897</b>	<b>394</b>	<b>52 336</b>	<b>357</b>	<b>48 347</b>	<b>392</b>	<b>51 170</b>	<b>438</b>	<b>56 185</b>

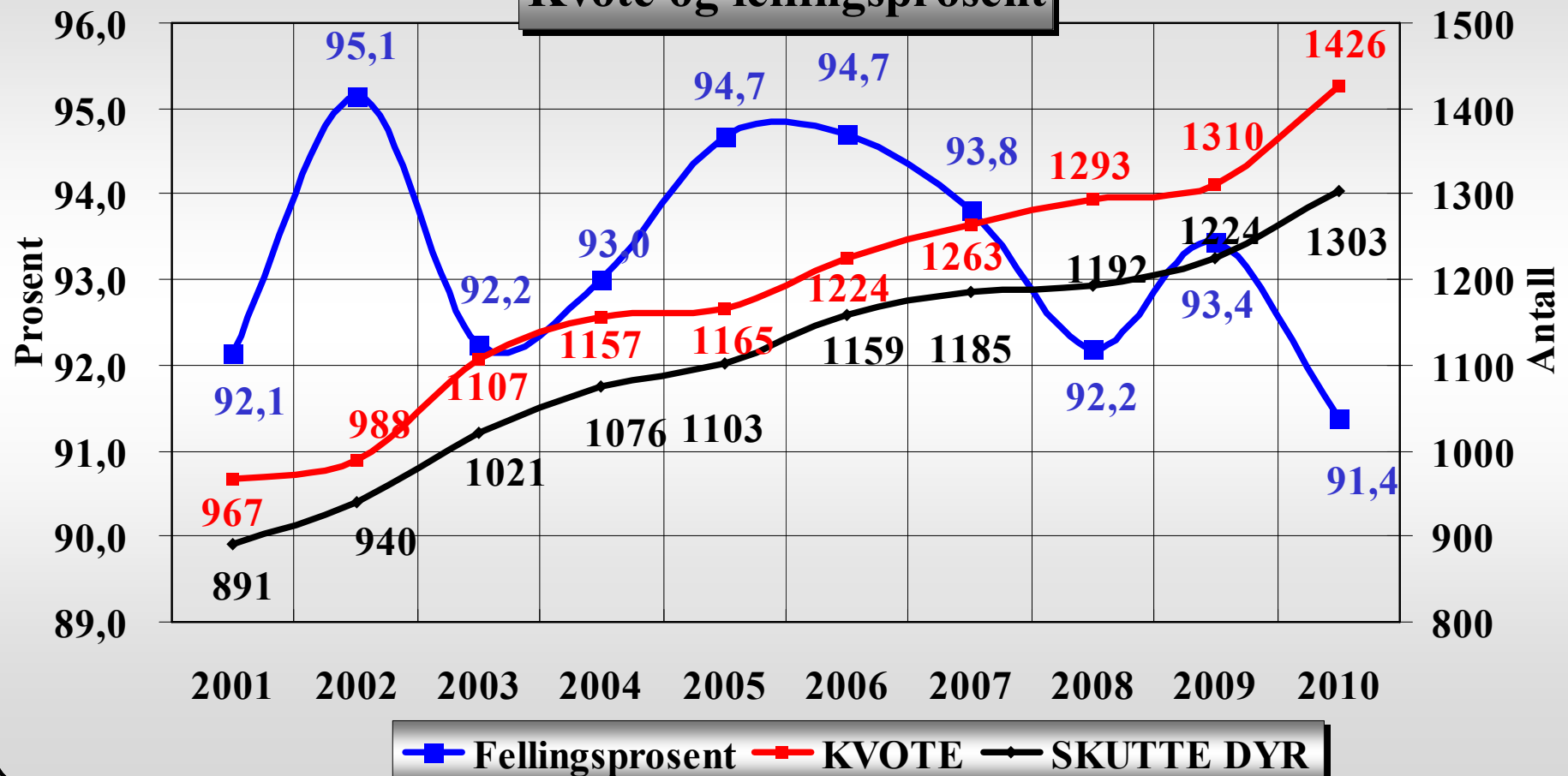
21-jan-11

20. januar 2011

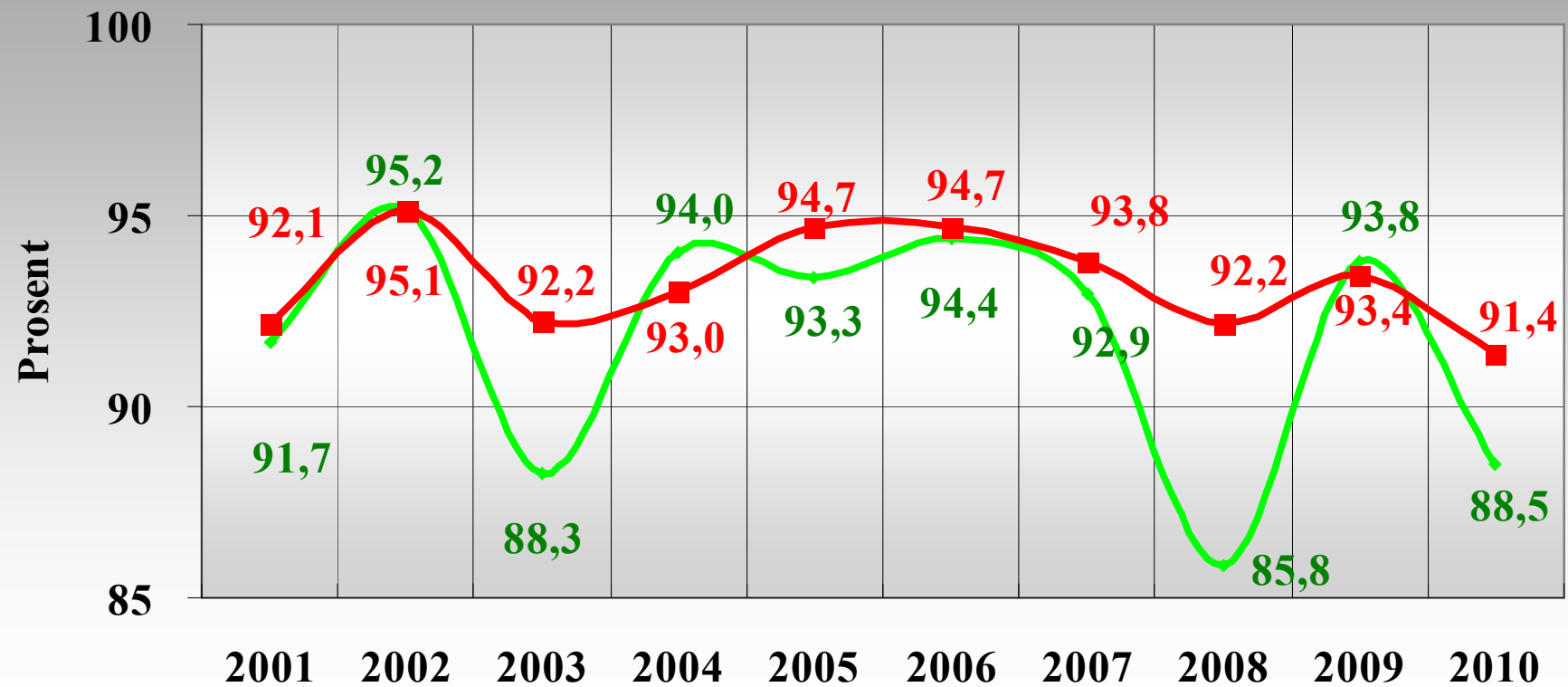
Elgregionråd Øst Eidskog – 7 vald

26

## Elgregionråd Øst Kvote og fellingsprosent

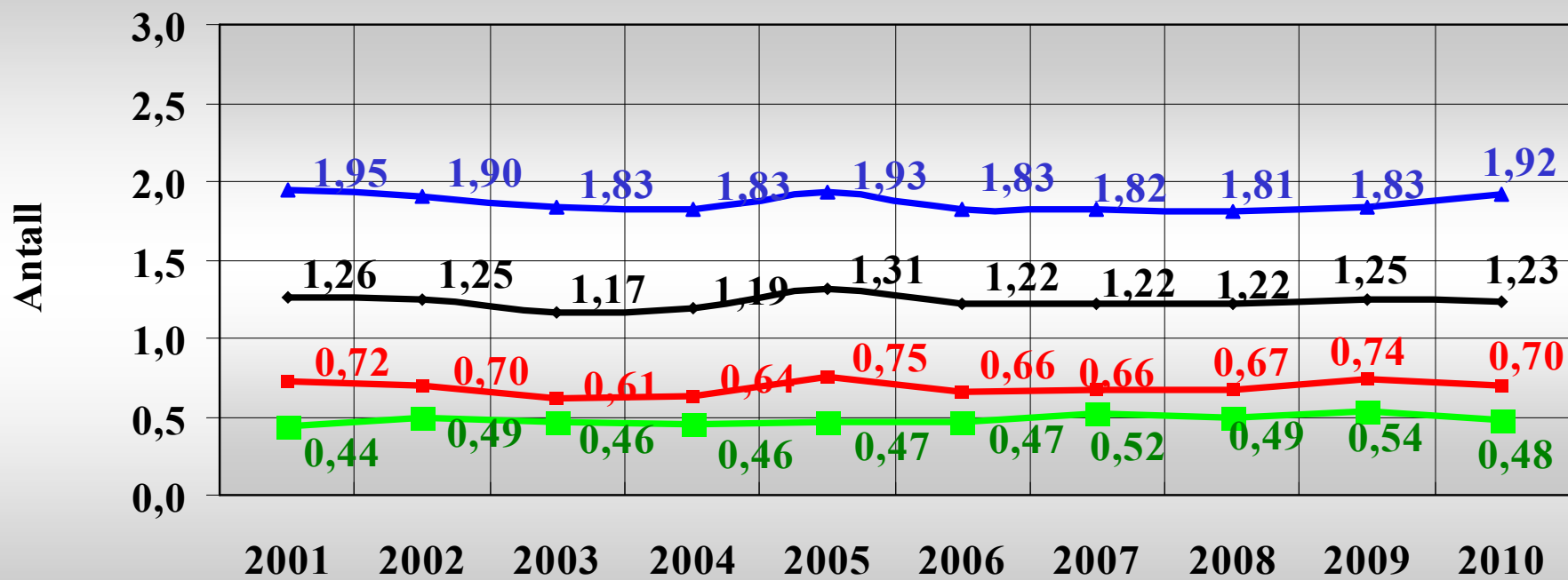


**0420 Eidskog - (7 vald fra 2003)  
Fellingsprosent**



◆ EIDSKOG - 5 V. ■ REGRÅD ØST

**Elgregionråd Øst**  
**SETT / Kalv - ku / Ku - okse / Elg - dagsverk**

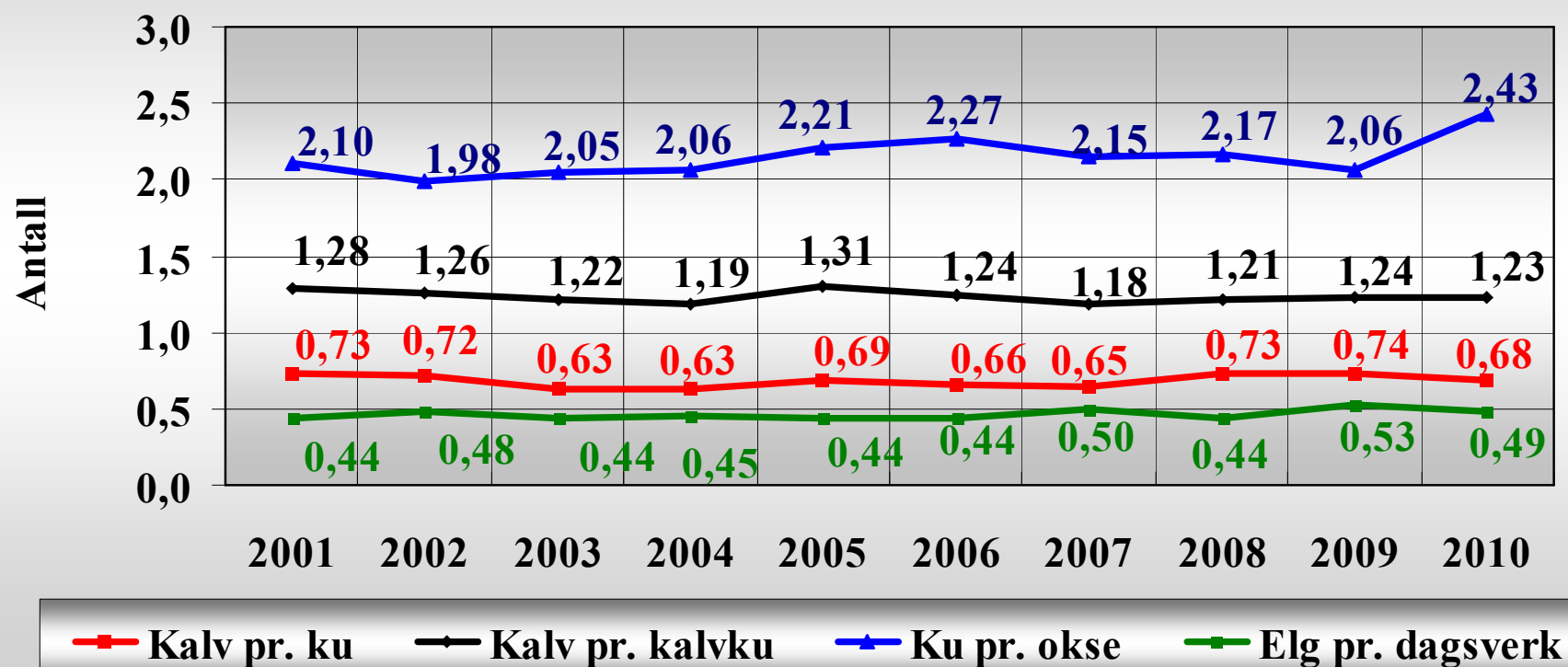


■ Kalv pr. ku    
 ◆ Kalv pr. kalvku    
 ▲ Ku pr. okse    
 ■ Elg pr. dagsverk

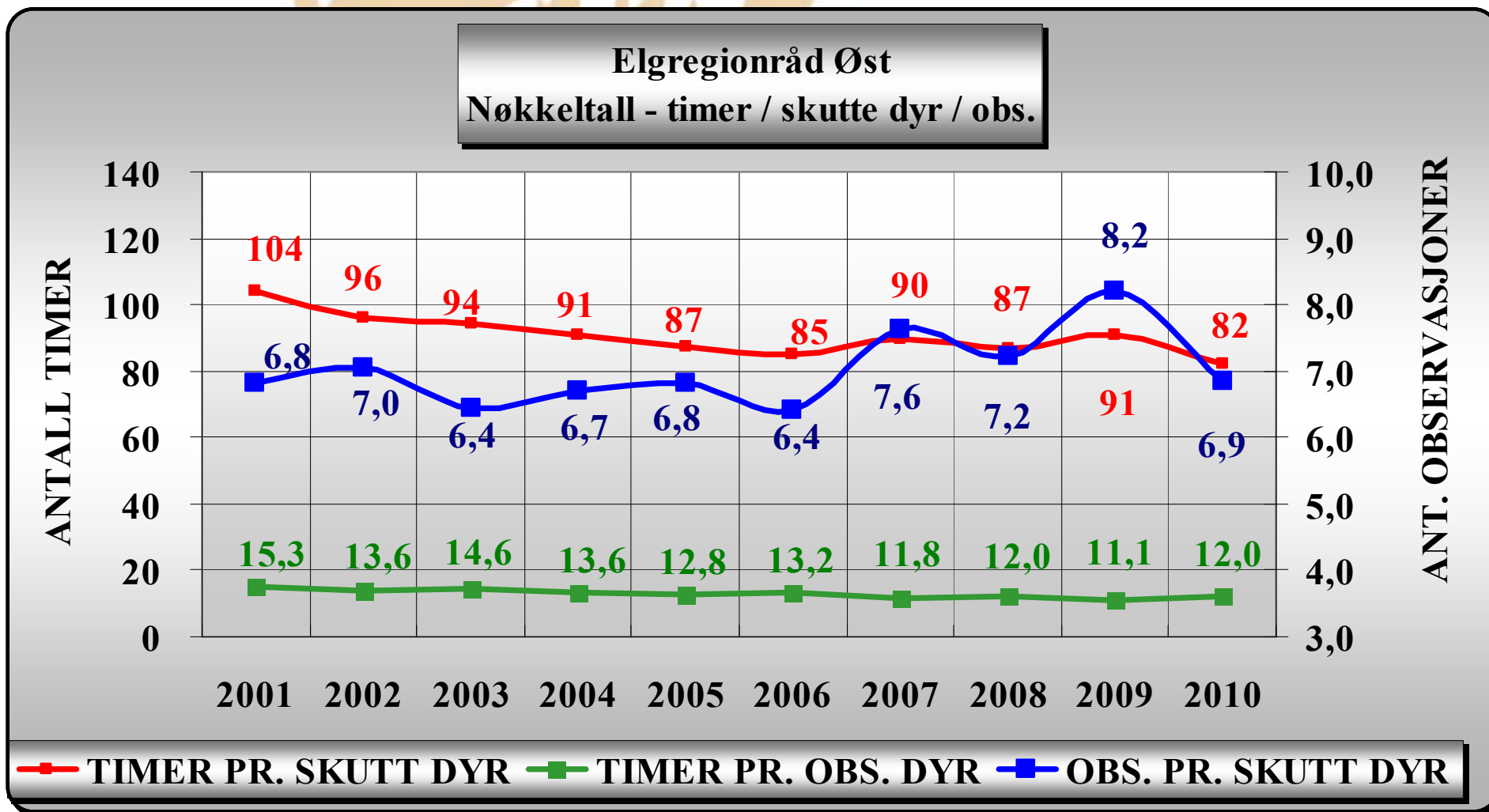
# Mange observasjoner

## Lav produksjon – Svak oksebestand

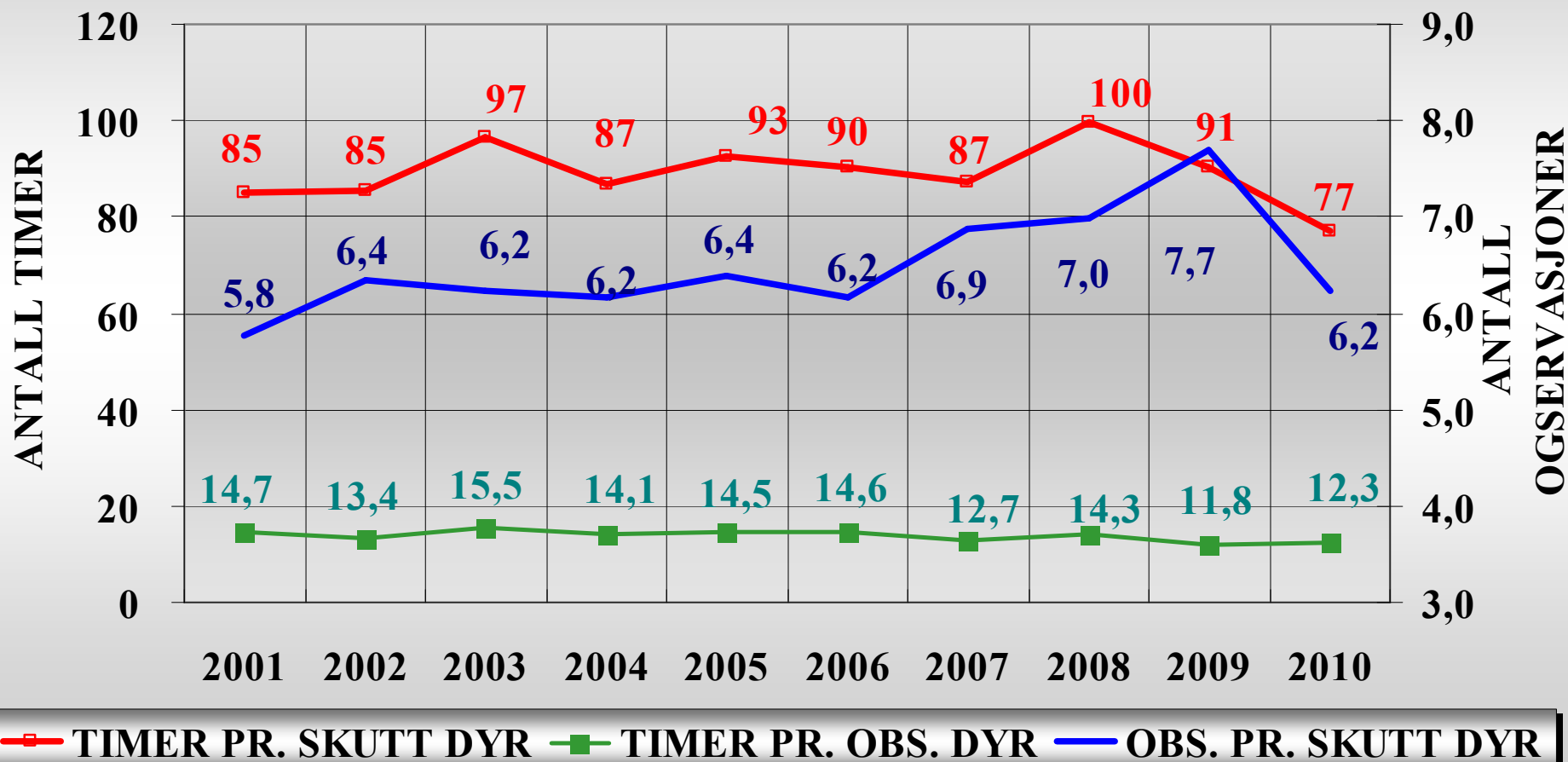
0420 Eidskog - 7 vald fra 2003  
 SETT / Kalv - ku / Ku - okse / Elg - dagsverk



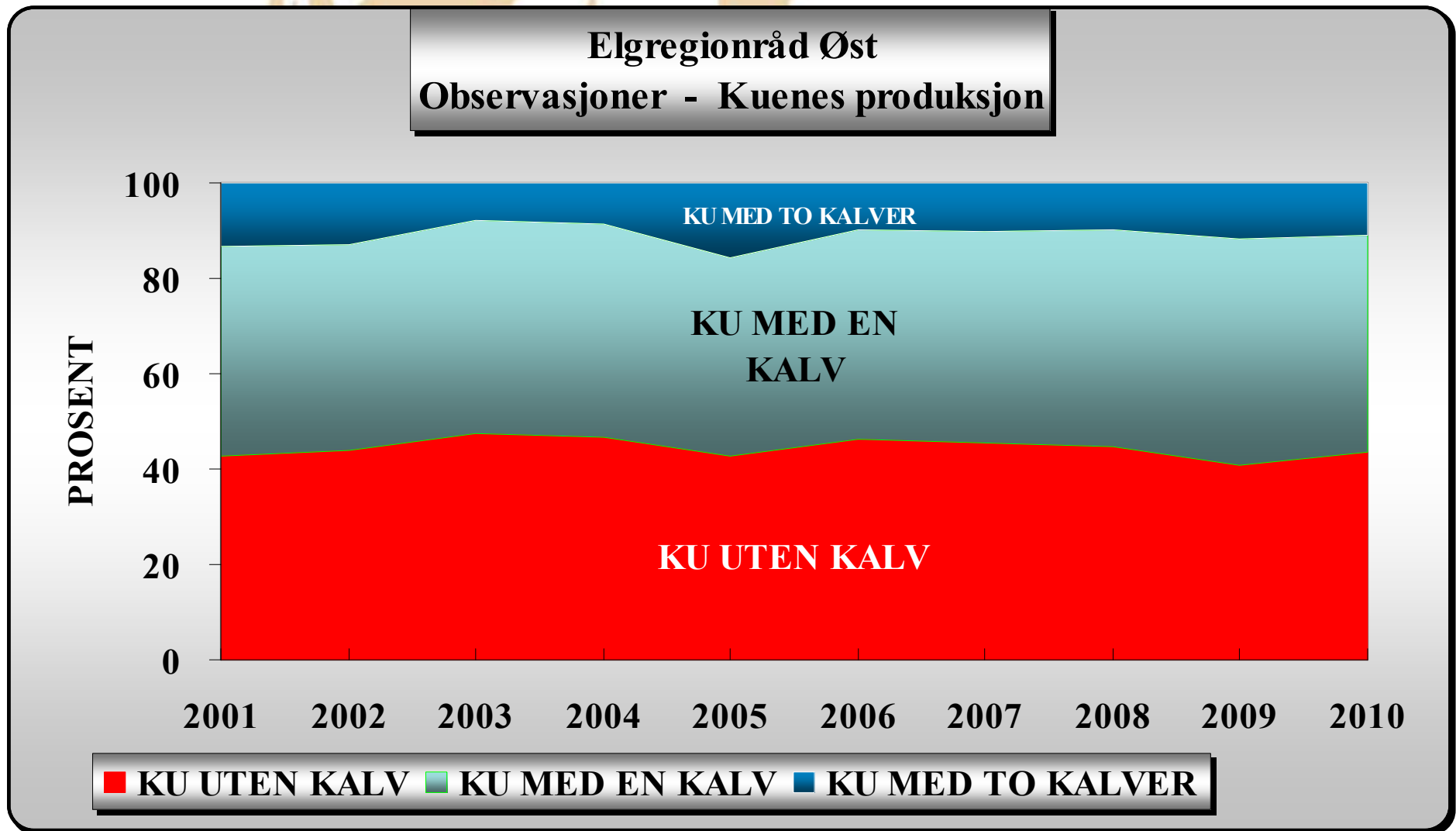
# Tid pr. observasjon og skutt dyr synkende



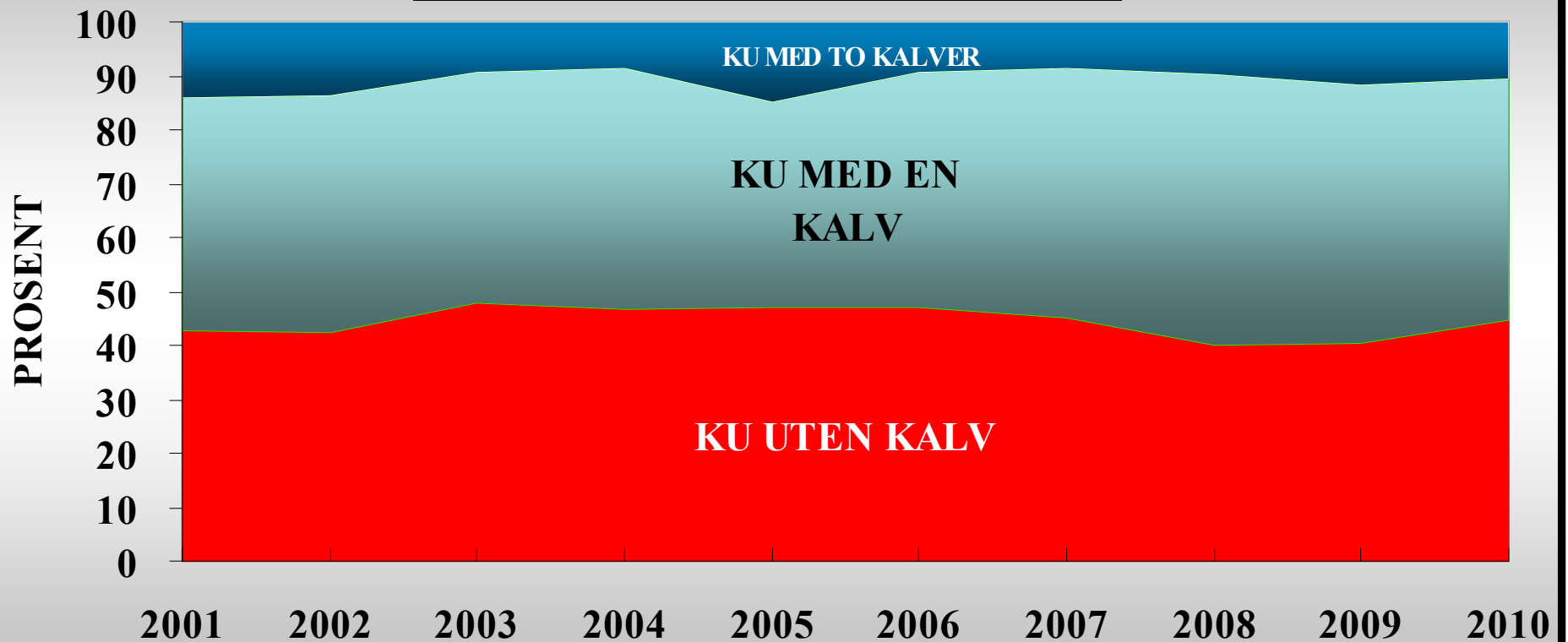
**0420 Eidskog - 7 vald fra 2003**  
**Nøkkeltall - timer / skutte dyr / obs.**



# God produksjon i 2001, 2002, 2005 og 2009



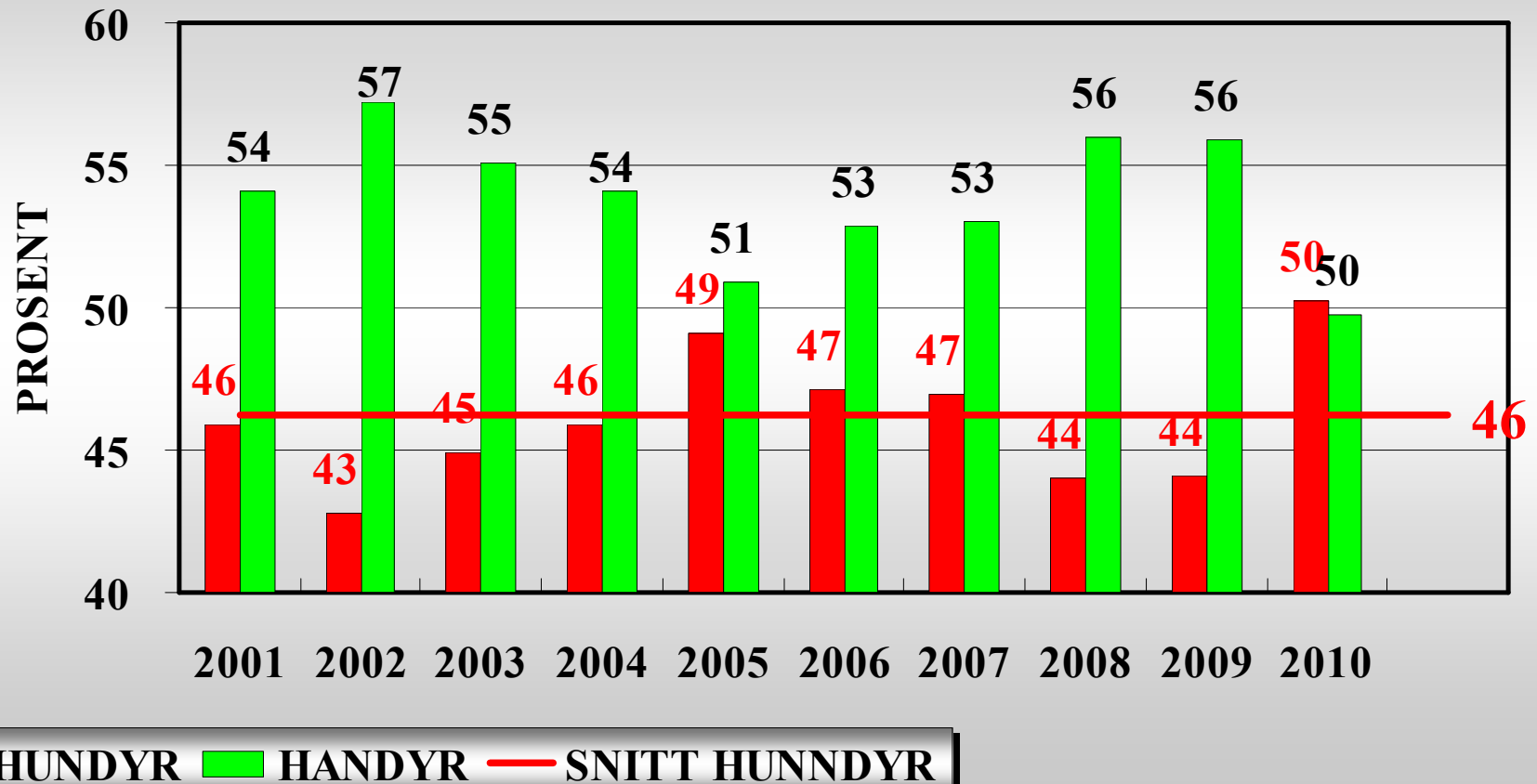
**0420 Eidskog - 7 vald fra 2003**  
**Observasjoner - Kuenes produksjon**



**KU UTEN KALV** ■ **KU MED EN KALV** ■ **KU MED TO KALVER**

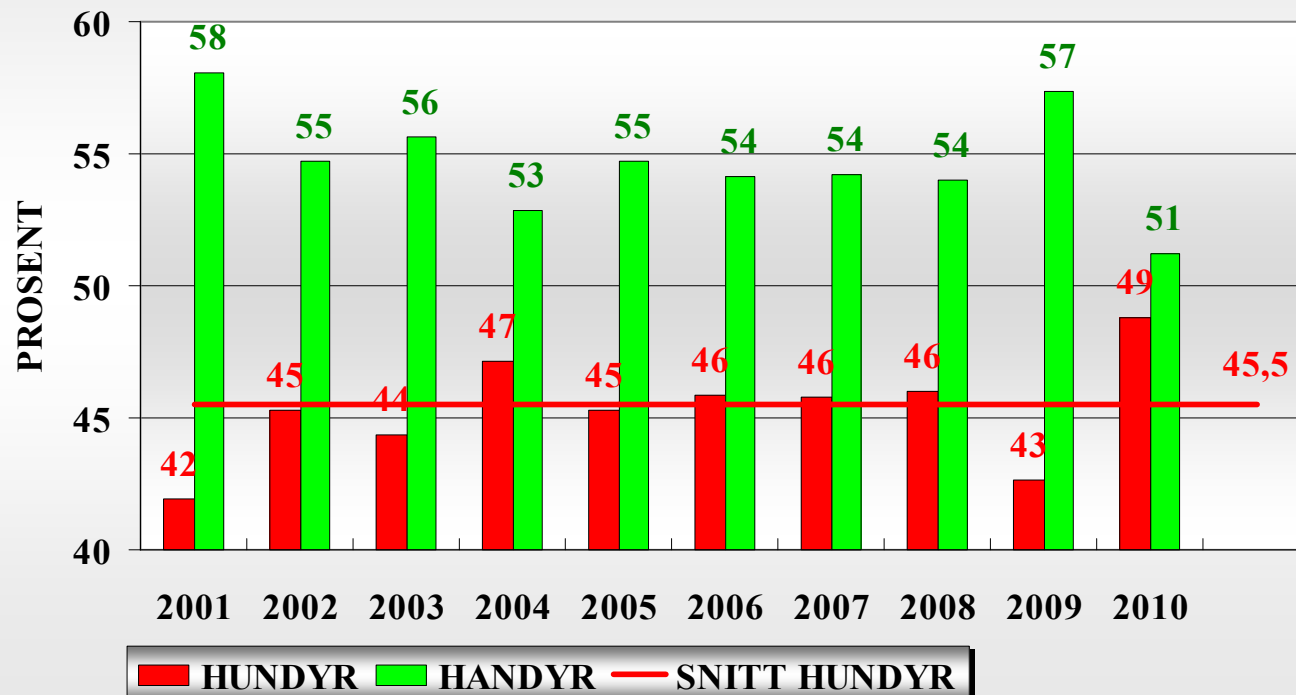
# Her ser vi årsaken til "liten" oksebestand

0420 Eidskog - 7 vald fra 2003  
Kjønnfordeling - skutte dyr





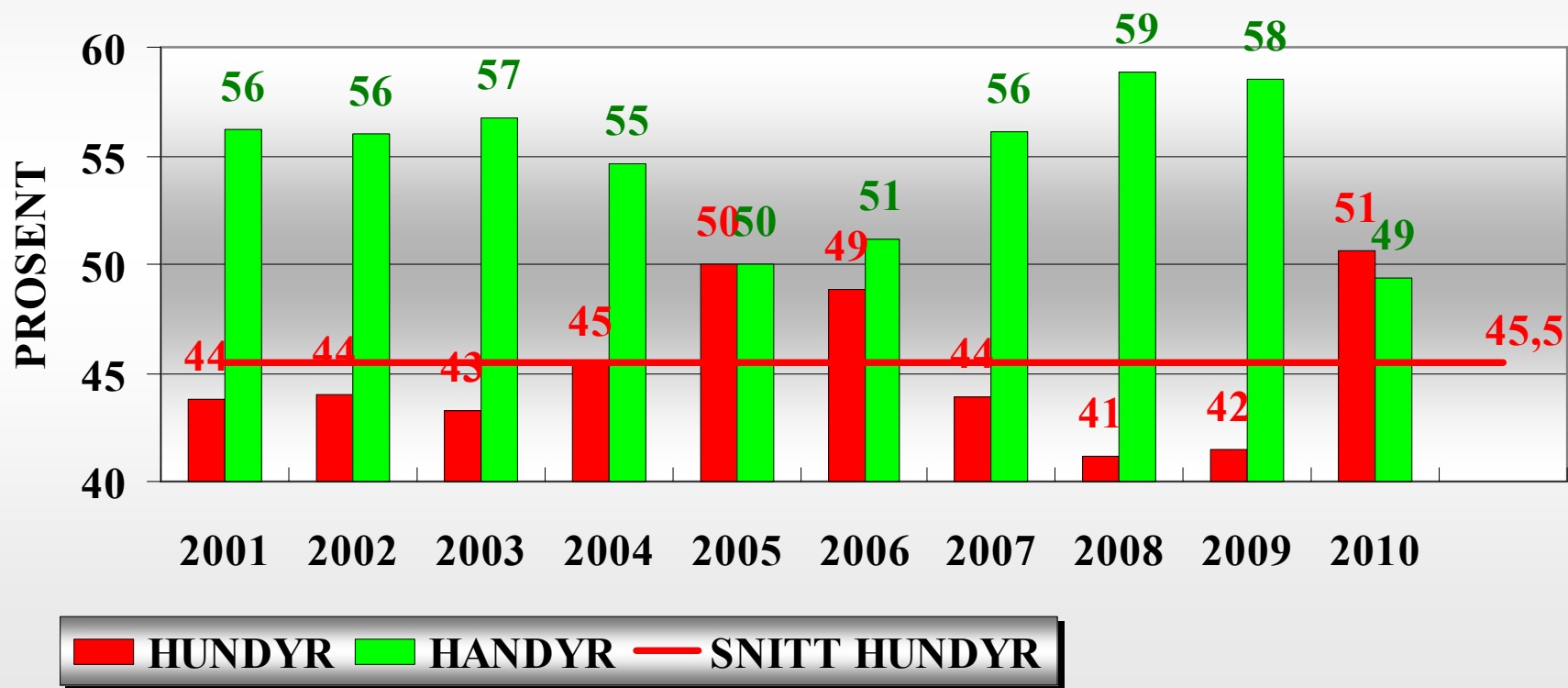
**Elgregionråd Øst**  
**Kjønnsfordeling - Skutte åringer / kviger og eldre dyr**



20. januar 2011

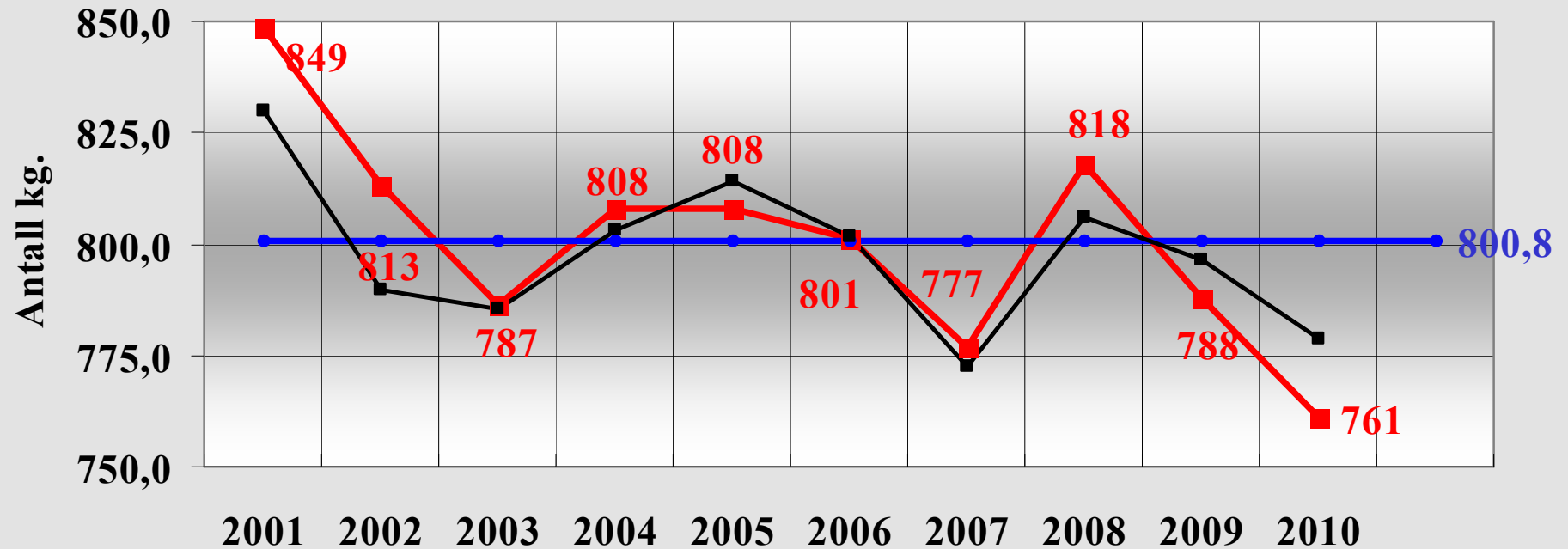
Elgregionråd Øst Eidskog – 7 vald

**0420 Eidskog - 7 vald fra 2003**  
**Kjønnsfordeling - Skutte åringer / kviger og eldre dyr**



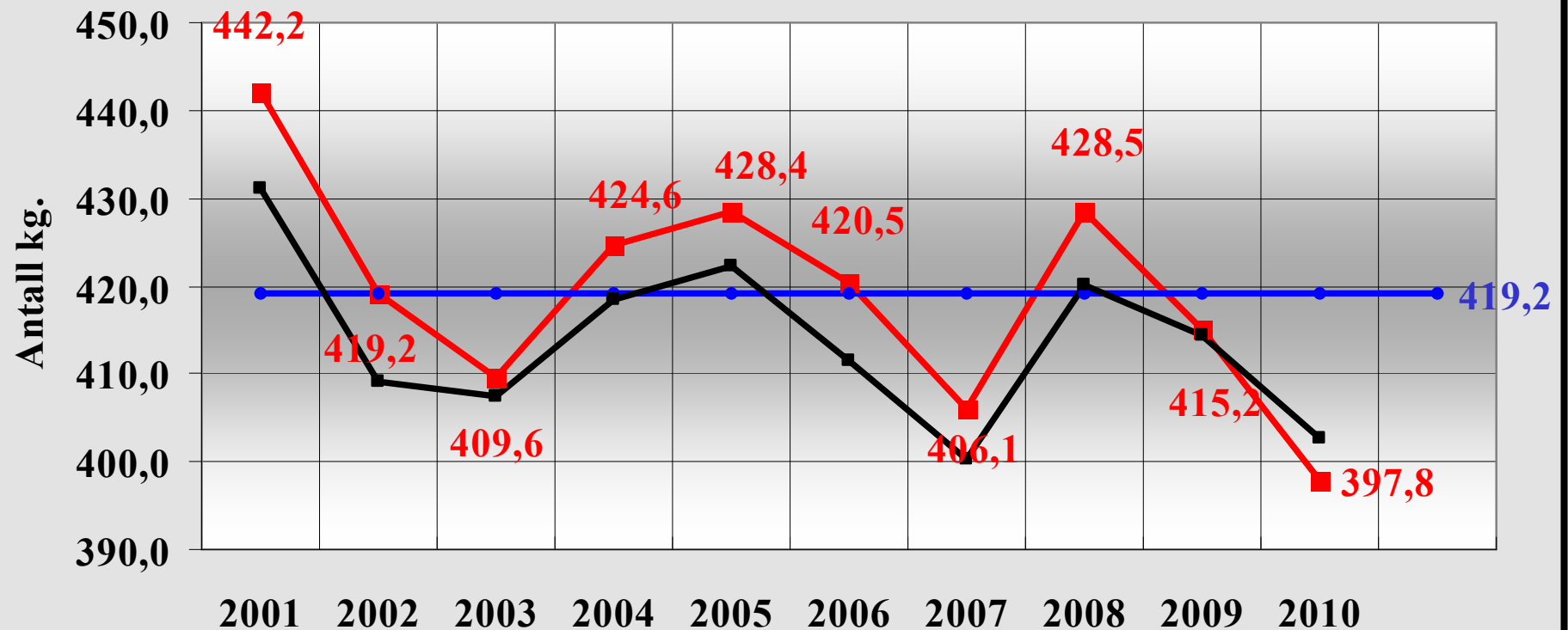
# Samme utvikling som Elgregionråd Øst

0420 Eidskog - 7 vald  
Vektutvikling - Sommert snittvekt på alle type dyr



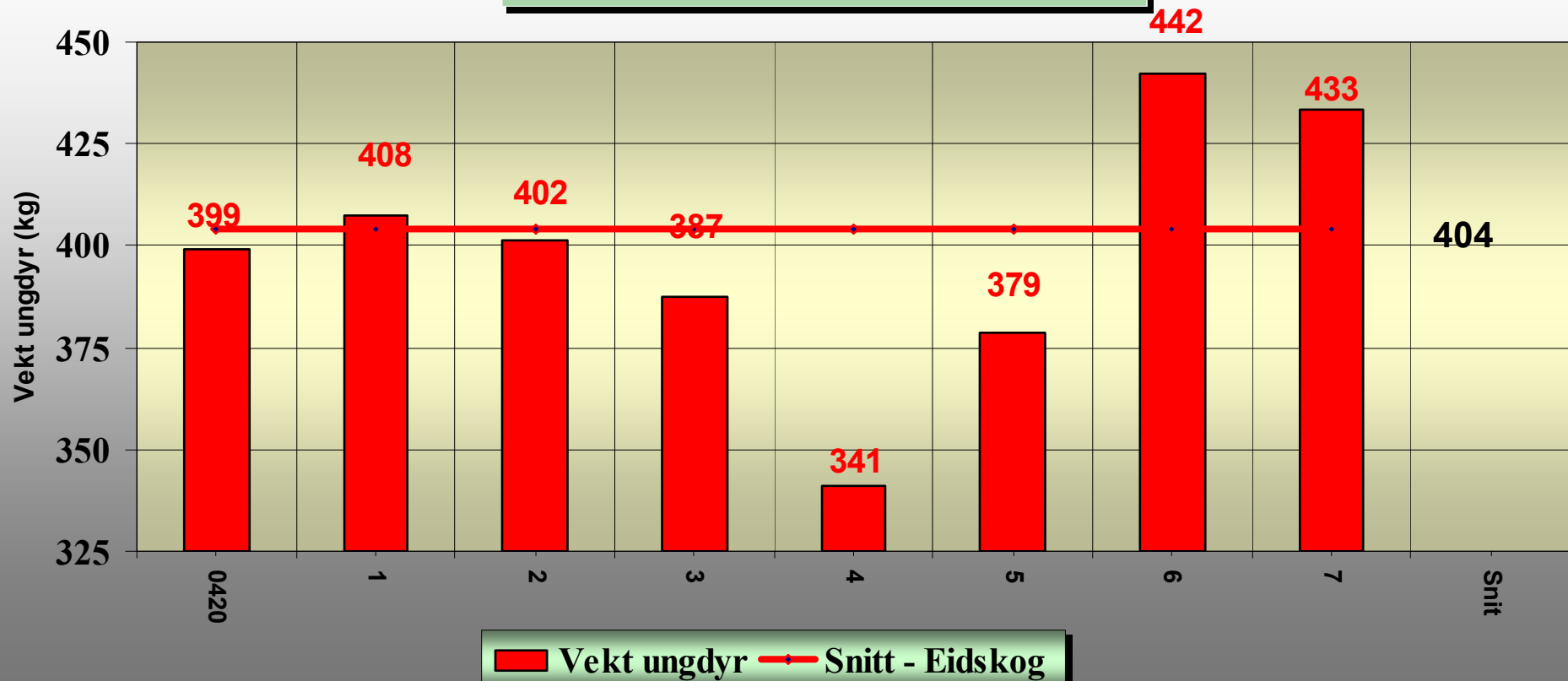
■ Samlet vekt eldre, åring og kalv (begge kjønn) ● Snittvekt alle år ■ ERRØ

**0420 Eidskog - 7 vald - Vektutvikling**  
**Summert snittvekt ungdyr (1 1/2 åringer og kalver begge kjønn)**



■ Samlet vekt åring og kalv (begge kjønn) ● Snittvekt alle år ■ ERRØ

## Eidskog, kommunen og valdene Vekt ungdyr (snitt samlet) 2010



# Eidskog kommune - 7 vald

## Kommentarer og vurderinger:

### ❑ Bestanden

- ✓ Stabil bestand som ved øket kvotenivå trolig blir redusert noe.
- ✓ Kjønnfordelingen skjev da ku / okse øket fra 2,06 til 2,43 (anbefalt 1,80).
- ✓ Produksjonen god i den stor bestand av kuer.
- ✓ Observasjoner og innsats er sunket med henholdsvis 10 og 5 %. Dette til tross for en kvoteøkning på 18,4 %.

### ❑ Avskyting

- ✓ Fellingsprosenten er sunket fra 93,8 til 88,5. Lavere fellingsprosent hadde man kun i årene 2003 og 2008.
- ✓ Kjønnfordelingen på 50 / 50 - ku / okse er skjev. Registrerer fordelingen 51 / 49 – ku / okse på 1 ½ år og eldre dyr som meget bra da det er en svak oksebestand.
- ✓ Andel eldre dyr etter nedklassifisering er 29 % (26 % i 2009) og under målsatt nivå.
- ✓ Antall nedklassifiseringer er 27 (17,4 % av skutte eldre dyr) - 17 kuer og 10 okser.

### ❑ Vekter

- ✓ Vektene er markert svekket og ligget nå på et lavere nivå enn ERRØ.
- ✓ Gjentar at det i enkelte områder er så lave vekter at mye tyder på at bestandens størrelse og beitegrunnet ikke er i ballanse.

# Elgregionråd Øst - Samlet status etter jakta i 2010

## □ Bestanden

- ✓ Observasjoner sunket med 11 % og en innsatsreduksjon på 4.
- ✓ God kjønnsfordeling, oksebestanden noe redusert.
- ✓ Produksjonen i 2010 er noe lavere enn foregående år.
- ✓ Beregnet bestandsutvikling viser et avskyttingsnivå som gir redusert bestand.
- ✓ Det er kun registrert 2 dyr med mindre håravfall.

## □ Kvotene

- ✓ Arealgrunnlaget varierer i vald og kommuner fra 1120 til 2081 daa. I snitt er grunnlaget redusert med 126 daa til 1471 daa per dyr.
- ✓ Samlet en kvoteøkning på 8,9 %.
- ✓ Trolig belaster elgbestanden beitegrunnlag for sterkt.
- ✓ Flere bestandsplaner har redusert bestand som mål.
- ✓ Kvotenes størrelse vil for enkelte vald / jaktfelt endres i bestandsplanens periode. Grunnen er at samlet kvote gis for planperioden og de kan selv vedta avskyttingsplan innenfor disse rammer.



## □ Avskyting

- ✓ Fellingsprosenten 91,4 er den laveste i ERRØs historie. Trolig forårsaket i stor kvoteøkning.
- ✓ Registrerer at utvidet jakttid ble benyttet av 54 % av jaktlagene. Disse hadde ca. 10 % av innsatsen, observasjonene og avskytingen i den utvidede jakttid.
- ✓ Andel eldre dyr har økt fra 39,2 til 42,5 %. Økningen er preget av avskyttingsmodeller som benyttes for å redusere bestanden. Nedklassifiserte eldre dyr redusert fra 22,5 til 16,2 %.
- ✓ Kjønnsfordeling alle skutte dyr ble 49 / 51 – ku / okse. Fordelingen av 1 ½ åring og eldre ble 48,8 / 51,2. Målsatt nivå var 47 / 53.

## □ Vekter

- ✓ Vektene er nede på samme nivå som i 2007, det laveste som er registrert. Den største svikten ser vi på 1 ½ åringene. Det er mye som tyder det på at bestandens størrelse og beitegrunnlaget ikke er i ballanse.

## □ Jaktform

- ✓ Registrerer at jakt med slepphund har lagt seg stabilt på 73 % i årene 2008 – 2010. I 2005 var andelen 56 %. Mindre ulv i områdene er vel en årsak.
- ✓ Bandhund benyttes av 48 % av jaktlagene.
- ✓ Informasjon om jaktform er gitt av 97 % av jaktlagene.

## □ Utvidet jakt

- ✓ I 2010 registrerer vi gode erfaringer med utvidet jaktform ved at 27 av 28 vald / jaktfelt og 54 % av jaktlagene hadde jakt i november.