

# Bestandsvurdering

Nes og

Elgregionråd Øst

Jakta i år 2010

samt årene 2001 – 2010

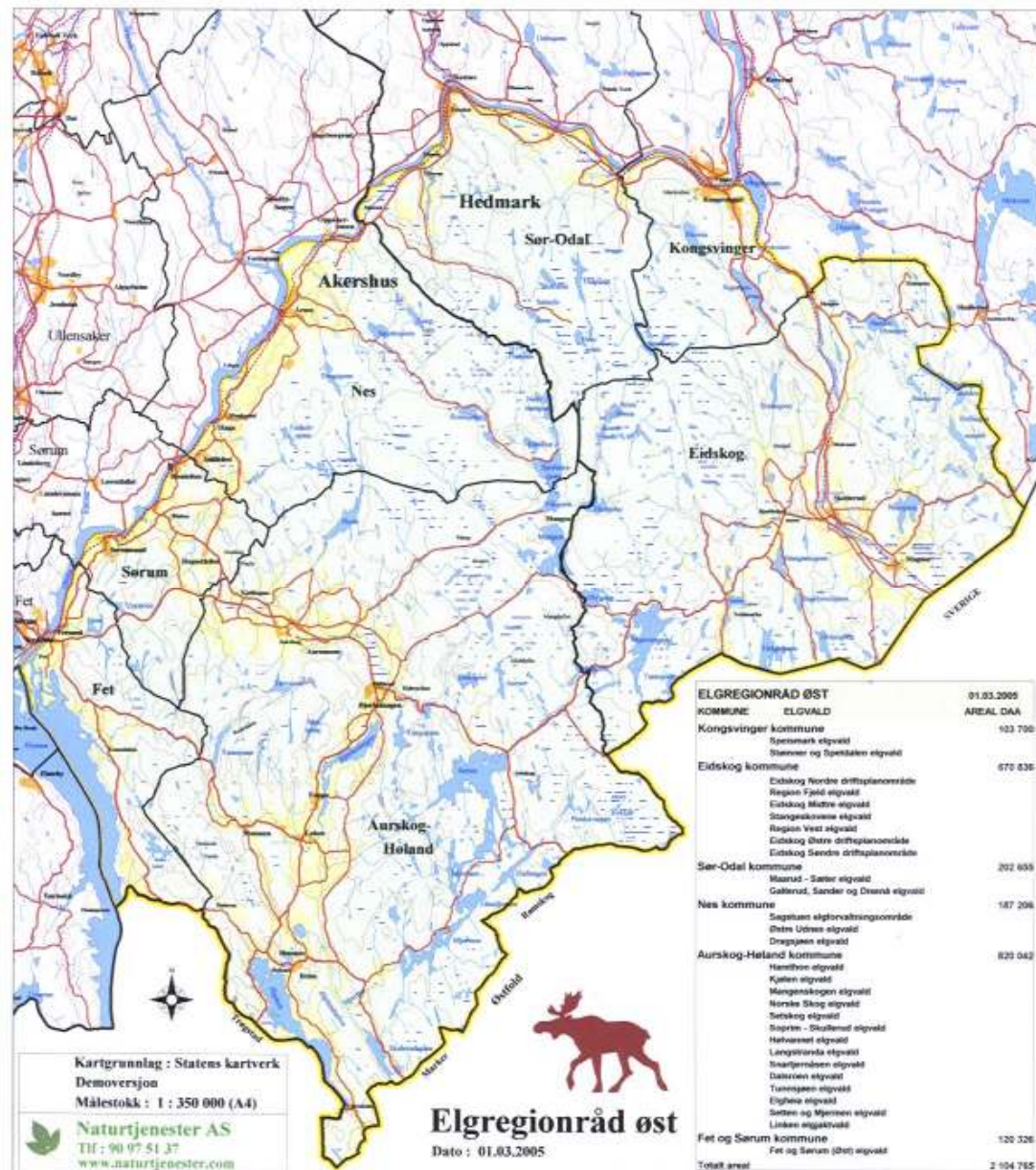


**Baserer seg på nøkkeltall fra:**

- Nes (3 vald) og
- Elgregionråd Øst (29 vald)

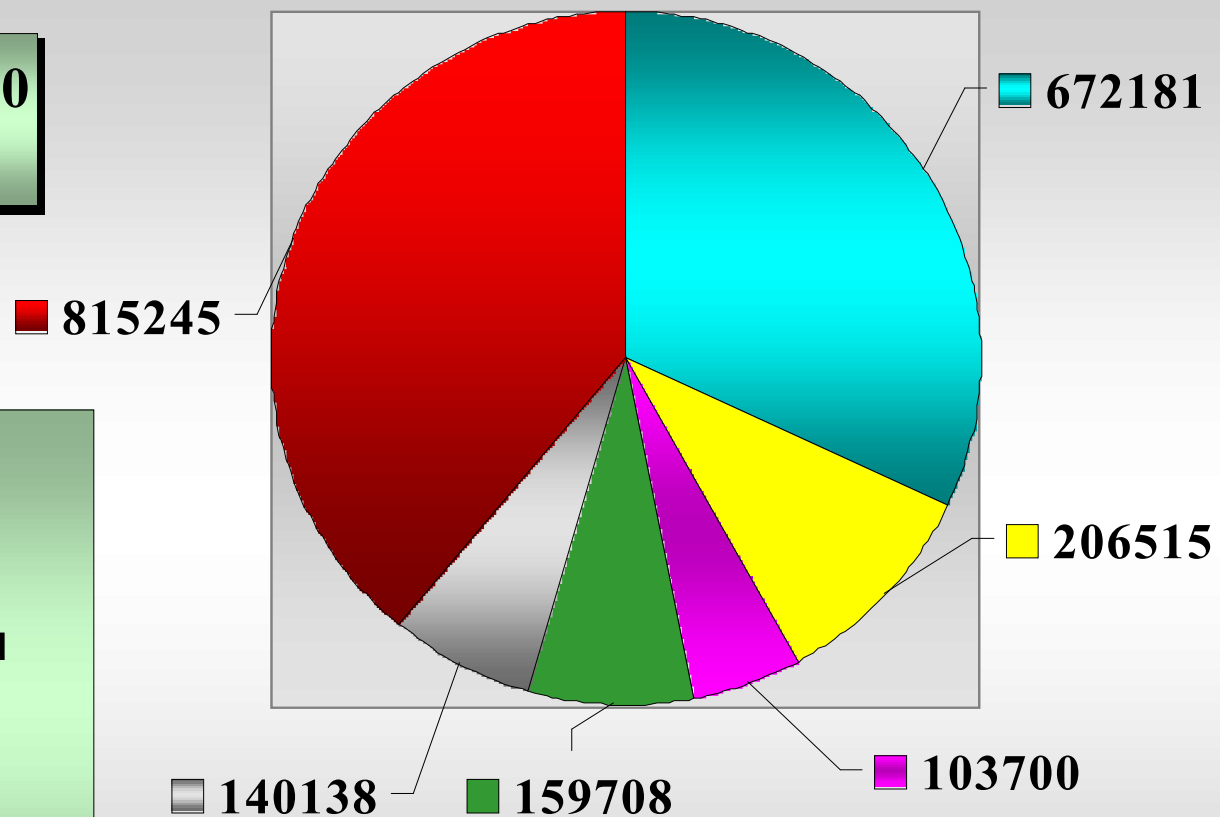
# Elgregionråd Øst

- 2 fylker
- 7 kommuner
- 29 vald / jaktfelt
- 188 jaktlag
- ca. 2.000 jegere
- 2.097.500 daa.
  
- I 2010:
  - Kvote 1.419 dyr
  - Skutt 1.303 "



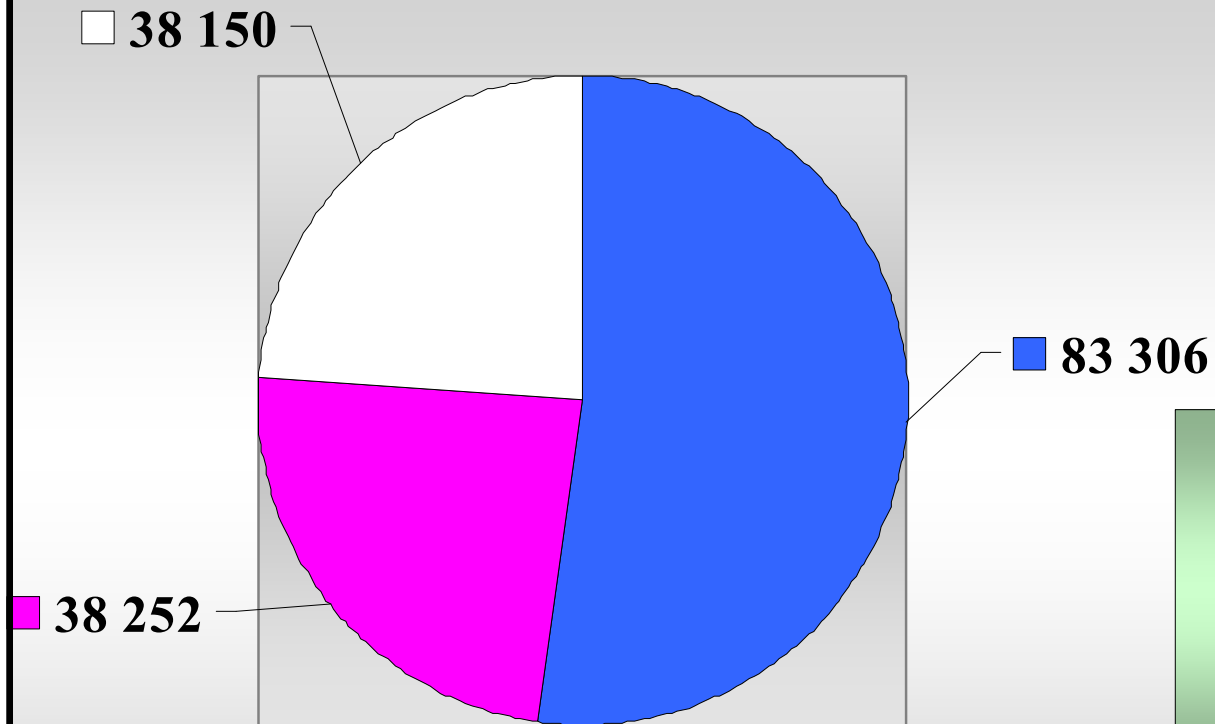
## Elgregionråd Øst - 2010 Arealgrunnlag

	EIDSKOG	- 7 vald
	SØR-ODAL	- 3 vald
	KONGSVINGER	- 1 vald
	NES	- 3 vald
	FET / SØRUM	- 1 vald
	AURSKOG-HØLAND	- 14 jaktfelt



**Totalt areal ca. 2 097 487 daa**

## Elgvald i Nes Arealgrunnlag



- 1 - SAGSTUEN
- 2 - ØSTRE UDNES
- 3 - DRAGSJØEN

**Totalt areal - 159.708 daa**

0236 - Nes - 3 vald fra 2004 - JAKTSTATISTIKK ELG  
Kvot, avskytning, observasjoner, innsats og vekter.



LOJ

## Noen forhold:

- Fellingsprosent 98
- Innsats øket med 23 %
- Observasjoner øket
- Sterk oksebestand
- Skutt flere ungdyr
- Vektene stabile
- Produksjonen bedret

	2006		2007		2008		2009		2010			
	Antall	%	Antall	%	Antall	%	Antall	%	Antall	%		
<b>Kvot</b>	82	0	78	-5	77	-1	78	1	81	4		
<b>Skutte dyr:</b>												
Totalt	78	95	80	103	76	99	78	100	79	98		
Kalver	17	29	37	46	13	29	35	17	25	32		
Alder = 1 1/2 år	7	19	4	16	9	16	6	13	8	25		
Alder > 1 1/2 år	17	30	30	38	11	31	16	38	15	43		
Hunndyr	41	53	35	44	33	43	35	45	34	43		
Hanndyr	37	47	45	56	43	57	43	55	45	57		
<b>Observasjoner:</b>												
Totalt	469	-6	573	22	485	-15	517	7	576	11		
Kalver	98	24	143	30	107	25	113	25	131	27		
Kuer	178	44	219	45	199	47	195	43	204	42		
Okser	129	32	122	25	121	28	148	32	147	30		
Ukjent	64		89		58		61		94			
Ku - uten kalv	92	52	92	42	108	54	101	52	90	44		
Ku - en kalv	78	44	115	53	78	39	83	43	101	50		
Ku - to kalver	8	4	12	5	13	7	11	6	13	6		
<b>Jeger-dager</b>	916	-17	1265	38	1131	-11	1075	-5	1286	20		
Jeger-timer	5618	-23	7244	29	6410	-12	5765	-10	7109	23		
Timer pr. skutt dyr	72	-21	91	26	84	-7	74	-12	90	22		
Timer pr. observasjon	12	-18	13	6	13	5	11	-16	12	11		
Observ. pr. skutt dyr	6,0	-3	7,2	19	6,4	-11	6,6	4	7,3	10		
<b>Gjennomsn. vekt:</b>	Ant.	Kg.	Ant.	Kg.	Ant.	Kg.	Ant.	Kg.	Ant.	Kg.		
Kalv hunndyr	17	65,6	-7	17	62,8	-4	13	65,6	4	13	67,2	2
Kalv hanndyr	12	75,3	6	20	64,7	-14	16	69,5	8	14	77,2	11
Kvige	7	127,9	-8	4	132,8	4	9	127,6	-4	6	126,3	-1
Åring	12	133,8	-13	9	127,4	-5	7	134,1	5	7	146,1	9
Ku	17	174,8	-8	14	162,6	-7	11	182,4	12	16	172,1	-6
Okse	13	218,5	4	16	192,2	-12	20	203,9	6	22	193,8	-5
Samlet utbytte (kg.)	78	10 332	(5)	80	9 391	(9)	76	10 137	8	78	10 752	6

# Jaktlagenes avskyting, merknader og nedklassifisering på eget ark i "Sett elg"-programmet

<b>Elgregionråd Øst</b>	<b>2010</b>	
Jaktlagenes avskyting, nedklassifisering og kommentarer		28-des-10 LOJ



Kommune	Vald / Jaktfelt (A-H)	Kvote
0221 Aurskog-Høland	14 Linken	29

Jaktlag		Skutte dyr - reell alder							Herav nedklassifisert p.g.a. pigg / vekt / div.		Kommentarer, herunder årsak til nedklassifisering
		Kalver		1,5-åringer		Voksne		Sum	Okse antall	Ku antall	
nr.	navn	Okse-kalv	Ku-kalv	Okse-1½ år	Ku-1½ år	Eldre okse	Eldre ku				
14 1	J. Matheson jaktlag	1	1	3	2	2	3	12			Tilleggsdyr enslig hunndyr skutt som oksekalv.
14 2	Haugrim Jaktlag	1		2	1	2	2	8	1		Pigg
14 3	S. Haneborg jaktlag	1		2	2	1	2	8			
Sum - reell alder		3	1	7	5	5	7	28	Antall nedkl. totalt:		Leders underskrift:
Sum - etter nedklassifisering		3	1	8	5	4	7	28	1		

ERRØ søker nå en løsning med plass til kommentarer for jaktlagene.  
Beste løsning er trolig et vedlegg til SETT ELG skjemaet på linje med dette.

## Nes kommunes elgvald

Avskyting med måloppfølging

2010

23.01.2011 LOJ

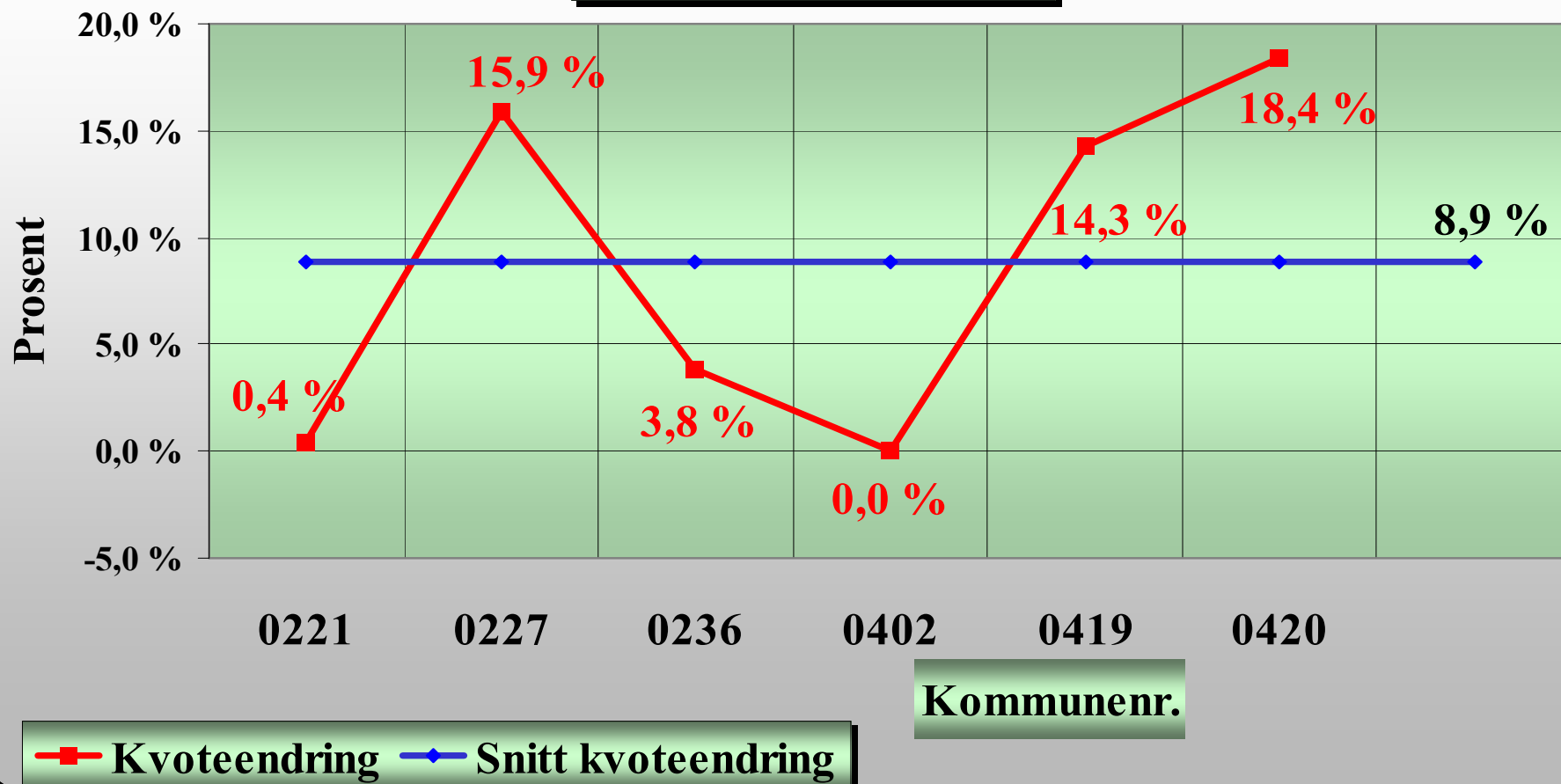


Nes	AREAL - daa			Kvote 2010		TOTALT SKUTT				KUER SKUTT				OKSER SKUTT																			
	Totalt	%	Pr. dyr	Just.%	Ant.	Totalt		Eldre		1,5 år		Kalv		Totalt		Eldre		1,5 år		Kalv													
Nr. - Vald						Ant.	%	Ant.	%	Ant.	%	Ant.	%	Ant.	%	Ant.	%	Ant.	%	Ant.	%												
1 - SAGSTUEN	83 306	52,2	2 083	2,6 %	40	40	100,0	20	50	10	25	10	25	19	48	9	23	5	13	5	13	21	53	11	28	5	13	5	13				
2 - ØSTRE UDNES	38 252	24,0	1 822	5,0 %	21	20	95,2	9	45	4	20	7	35	8	40	5	25	1	5	2	10	12	60	4	20	3	15	5	25				
3 - DRAGSJØEN	38 150	23,9	1 908	5,3 %	20	19	95,0	5	26	6	32	8	42	7	37	1	5	2	11	4	21	12	63	4	21	4	21	4	21				
SUM / SNITT	159 708	100	1 972	3,8 %	81	79	97,5	34	43	20	25	25	32	34	43	15	19	8	10	11	14	45	57	19	24	12	15	14	18				
Nedklassifisering ( antall og justert prosent )								(10)	30	10	38					(7)	10	7	19					(3)	20	3	19						
MÅL									32,5 %		34,0 %		33,5 %		48,0 %		15,0 %		16,0 %		17,0 %		52,0 %		17,5 %		18,0 %		16,5 %				
Avvik %								-2,5 %		-2 %		4 %		-2 %		-5 %		-5 %		3 %		-3 %		5 %		3 %		1 %		1 %			
Avvik i forhold til avskyting (antall dyr)											-2		3		-1		-4		-4		2		-2		4		2		1		1		
Avvik i forhold til kvote (antall dyr)											-2		-2		2		-2		-5		-4		2		-3		3		2		0		1

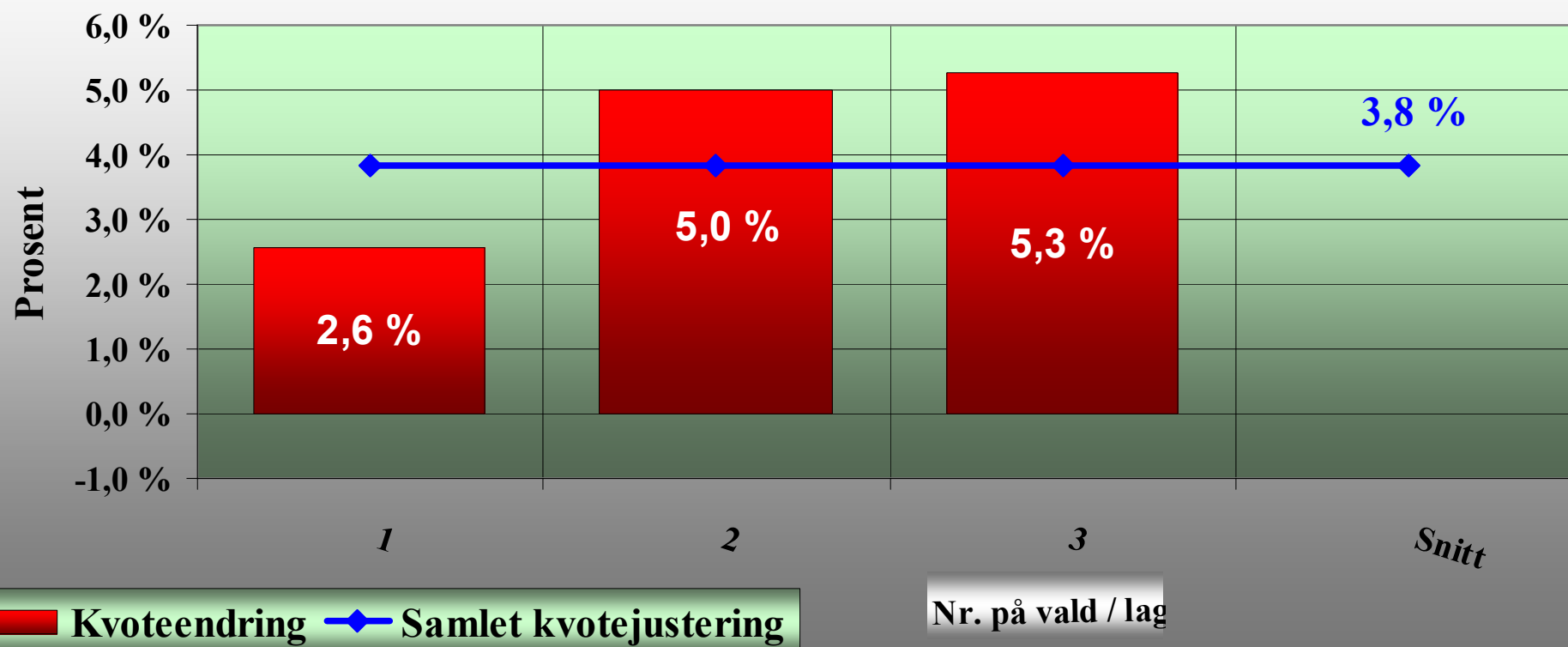
### Kommentarer:

- Kjønnfordelingen på 43 / 57 - ku / okse er tilfredsstillende da det registreres en står oksebestand.
- Avskyting på 97,5 % bekrefter at det er en stor bestand i forhold til planlagt avskyting.
- Generelt er avskytingen meget nær mål for driftsplanene.
- Kvotenivået er ca 2000 daa pr. dyr i Nes. Dette er ca 20 % lavere enn ERRØS gjennomsnitt.

## Elgregionråd Øst - 2010 Kvoteendringer



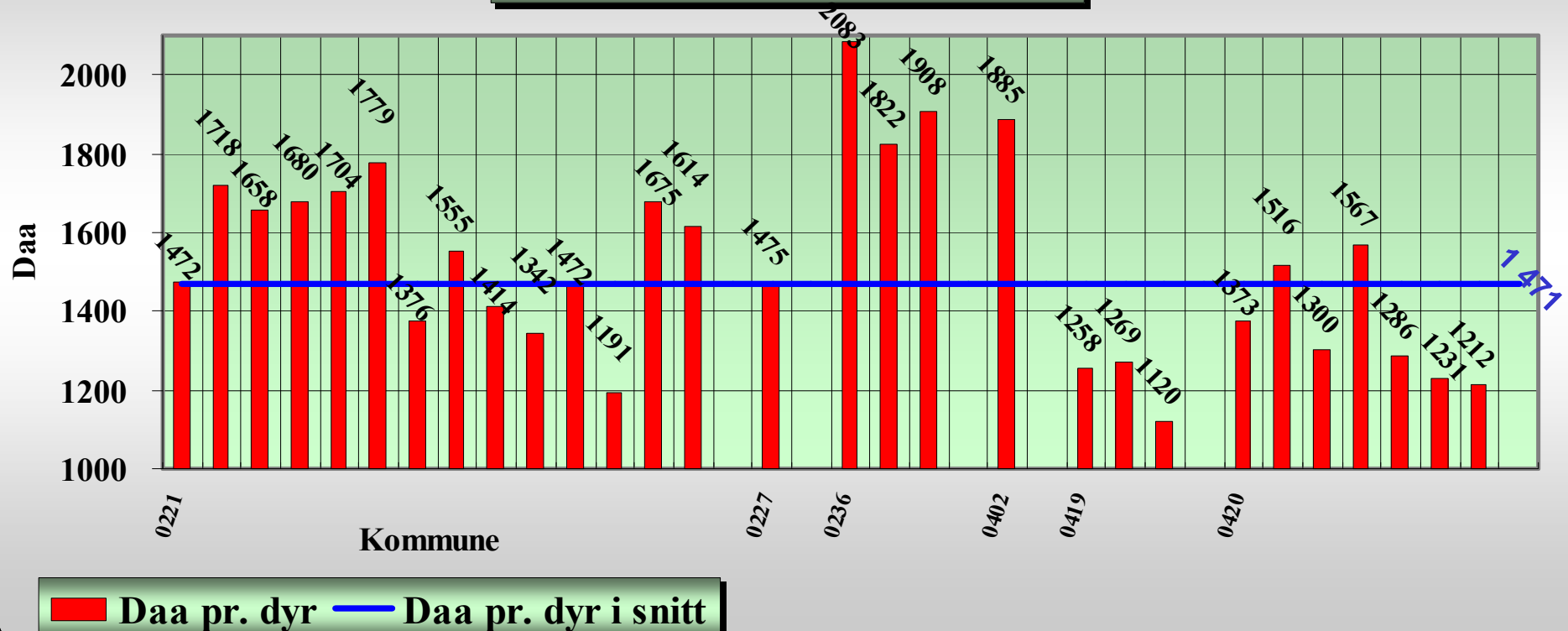
## Elgvald i Nes - 2010 Kvoteendring fra foregående år



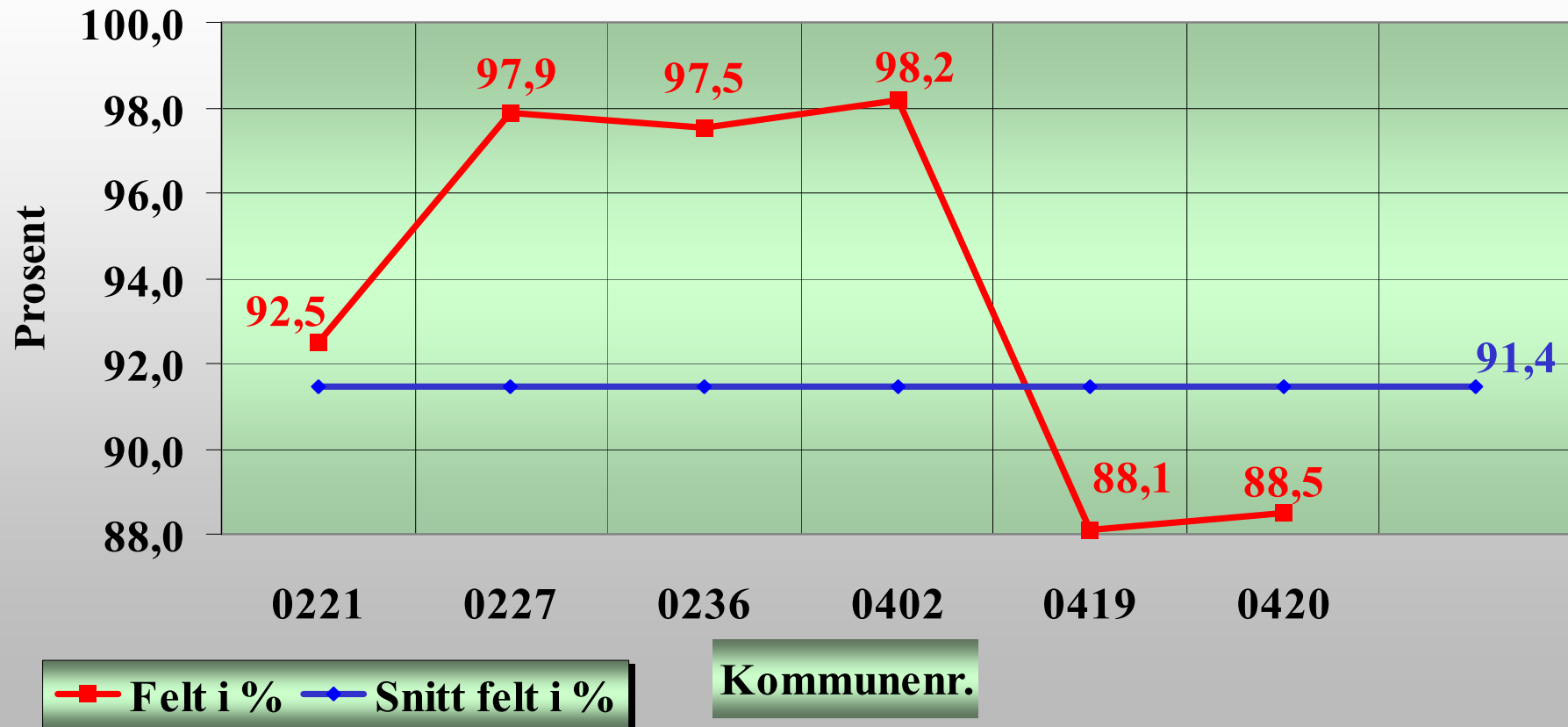
# Variasjoner fra 1.120 til 2.081 daa pr. dyr

- snitt 1471 - snitt i 2009 var 1.597

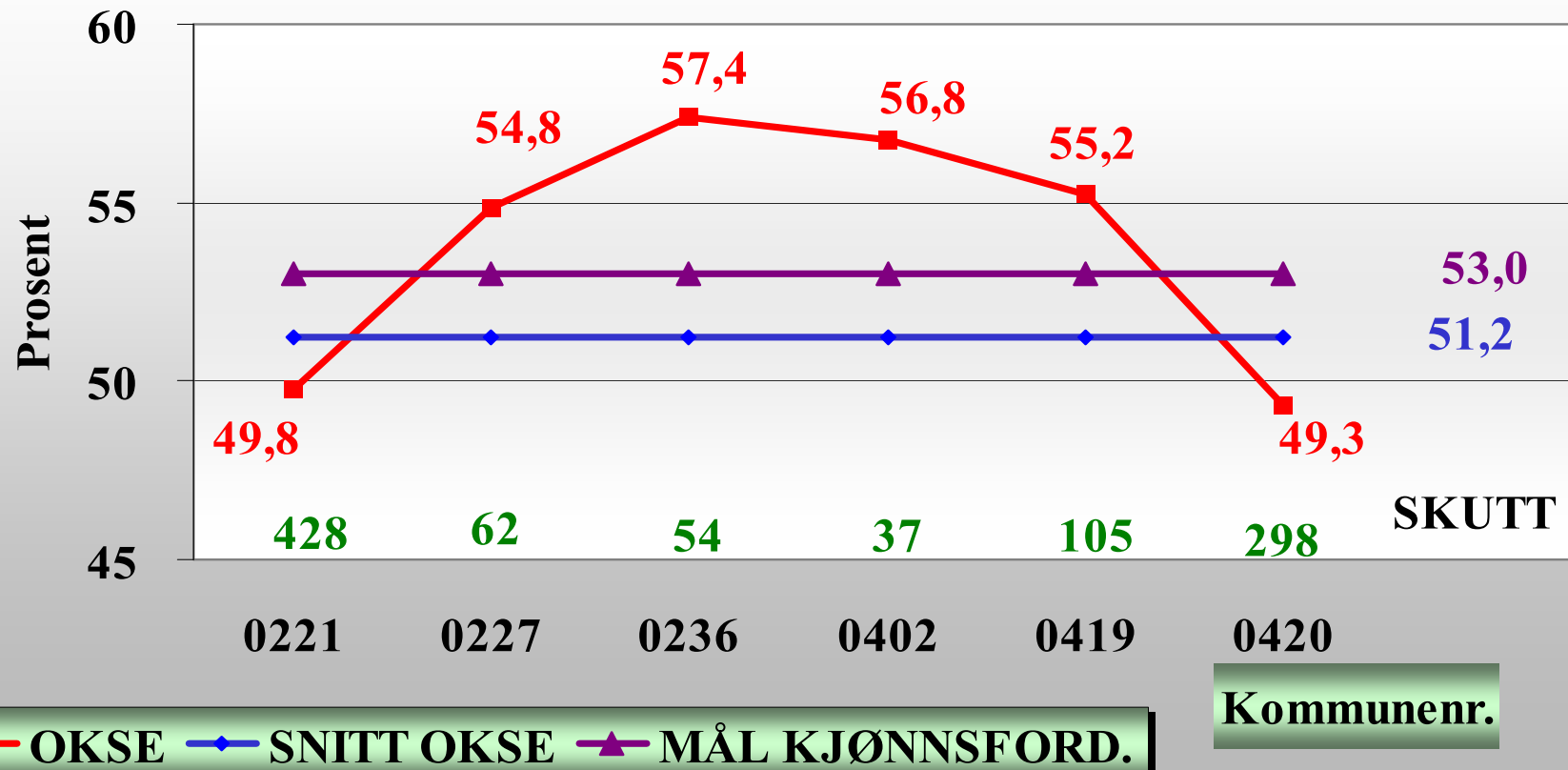
Vald i Elgregionråd Øst - 2010  
Antall daa pr. dyr i tildelt kvote



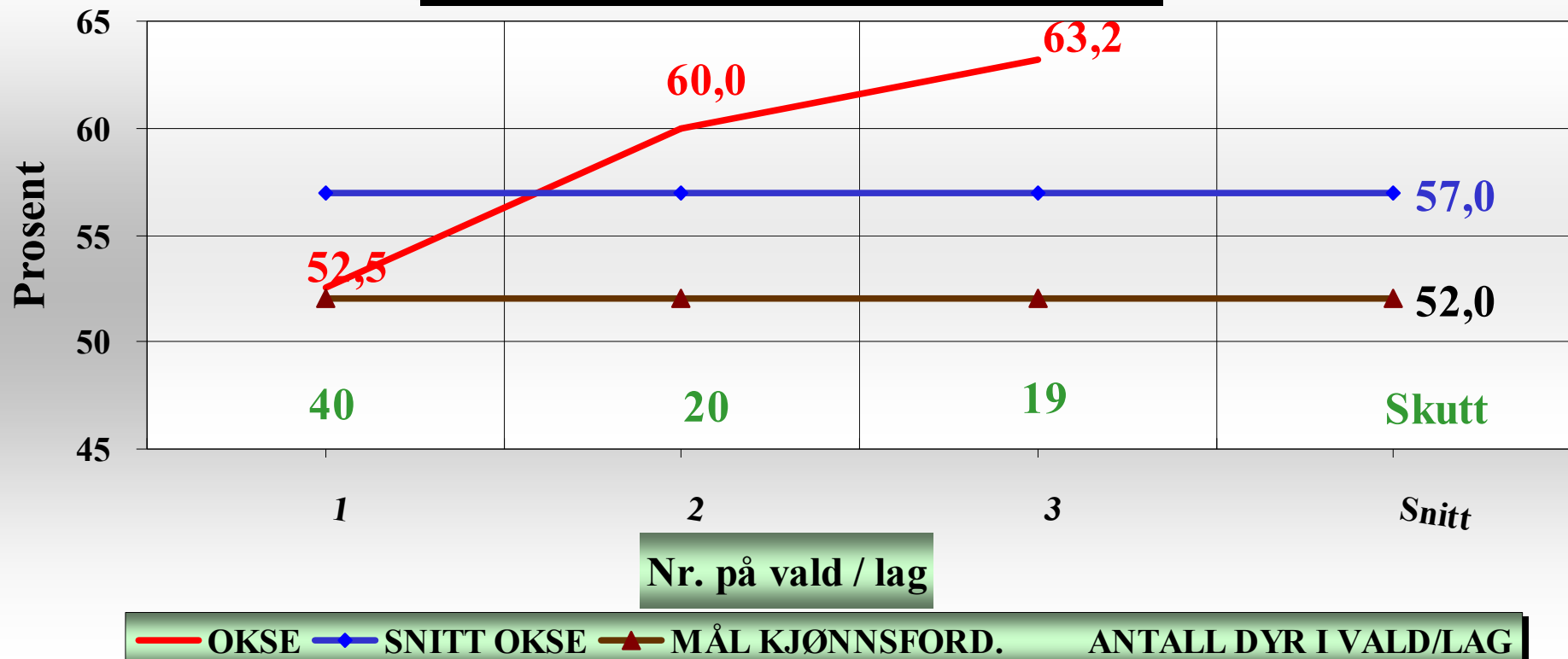
## Elgregionråd Øst - 2010 Fellingsprosent



**Elgregionråd Øst - 2010**  
**Kjønnsfordeling - 1 1/2 år og eldre**

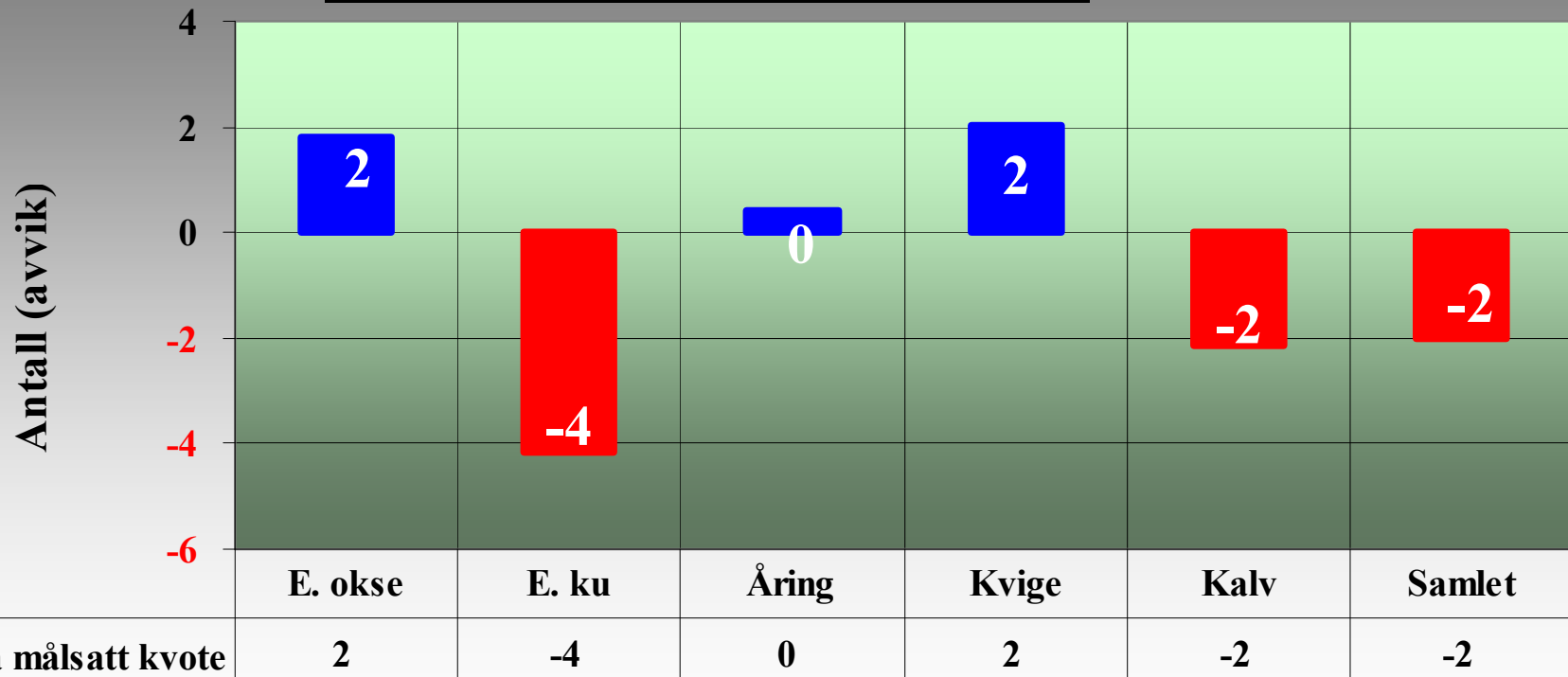


### Elgvald i Nes - 2010 - Kjønnsfordeling



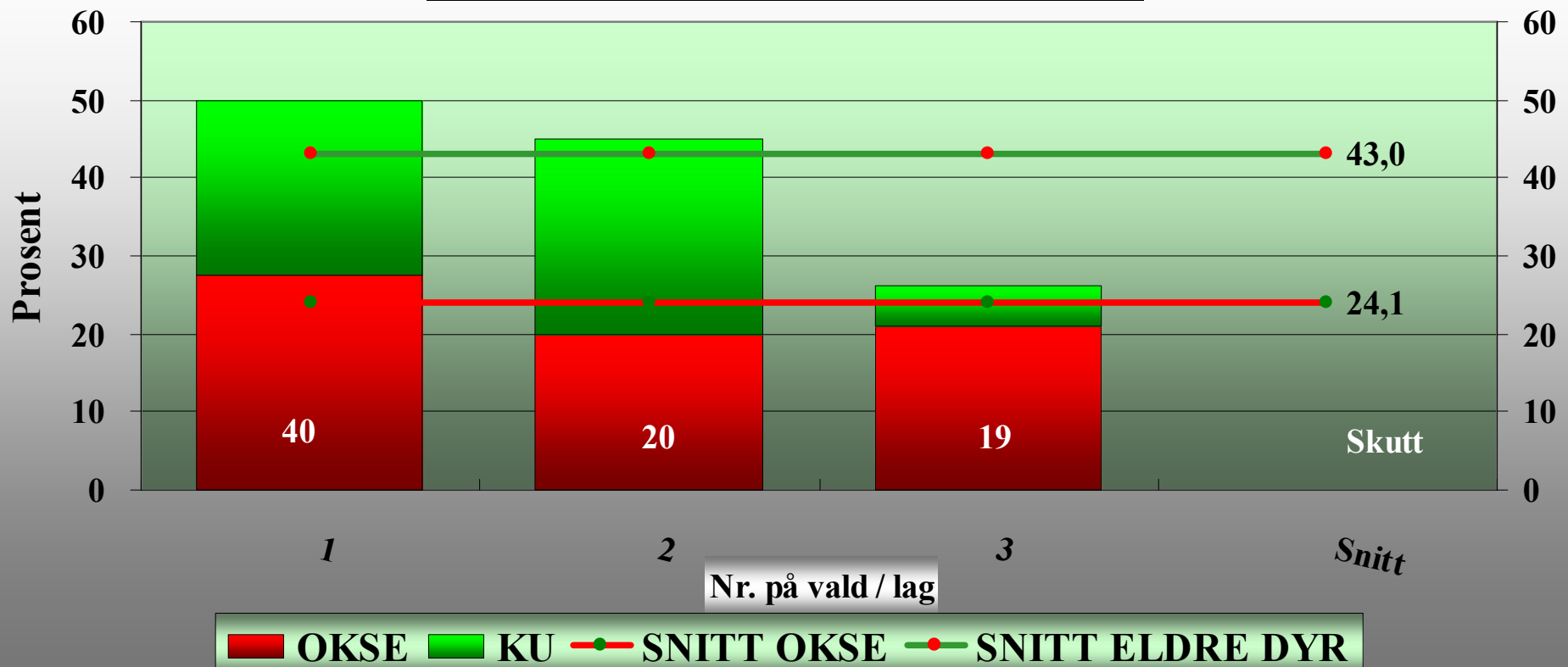
## Elgvald i Nes - 2010

### Avvik i forhold til målsatt avskyting



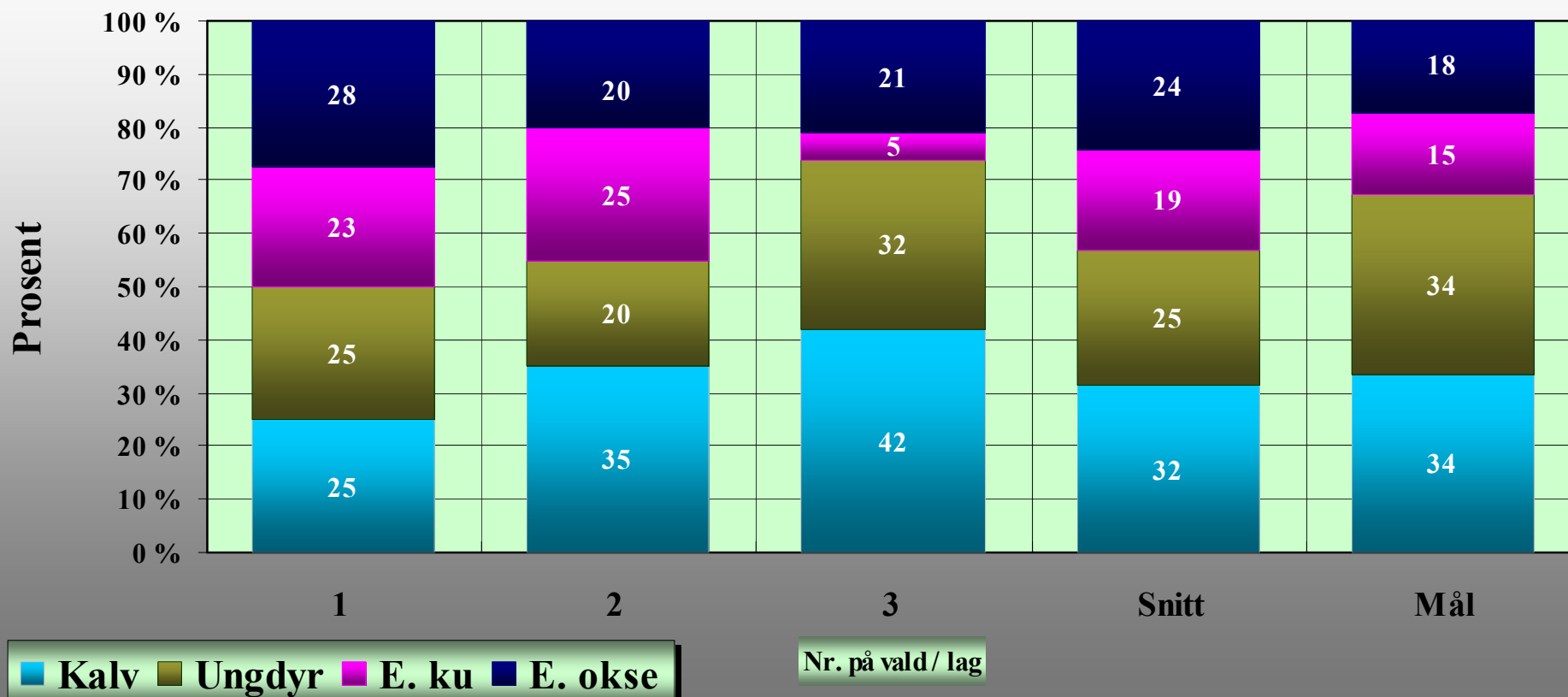
■ E. okse   
 ■ E. ku   
 ■ Åring   
 ■ Kvige   
 ■ Kalv   
 ■ Samlet

### Elgvald i Nes - 2010 - Andel eldre dyr

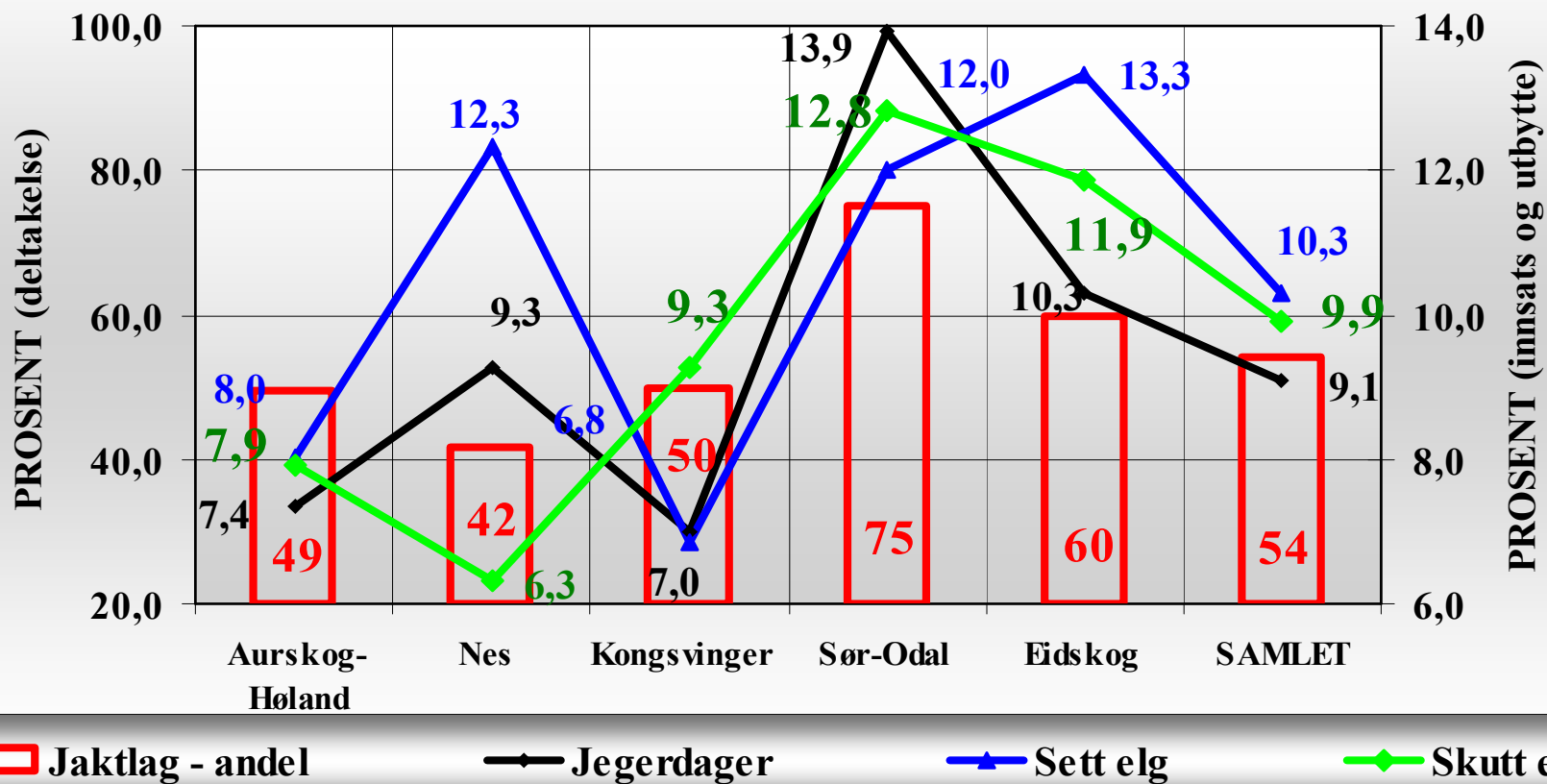


## Elgvald i Nes - 2010

### Skutt type dyr - alder



Utvidet jakttid i 2010 - Aurskog-Høland, Nes, Kongsvinger, Sør-Odal og Eidskog  
Deltakelse, observasjoner og utbytte i november



# Jaktform

Band- hund	Løs- hund	Driv- jakt	Annet	Ikke oppgitt	Antall jaktlag
---------------	--------------	---------------	-------	-----------------	-------------------

Jaktform i 2010:

87	133	14	3	5	188
48 %	73 %	8 %	2 %	3 %	

2009:

80	133	15	4	8	188
44 %	74 %	8 %	2 %	4 %	

2008:

82	99		1	51	187
60 %	73 %		1 %	27 %	

2005:

47	41		3	112	184
65 %	57 %		4 %	61 %	

# ELGREGIONRÅD ØST

## Gevirenes størrelse

# 2010

20-jan-11



LOJ

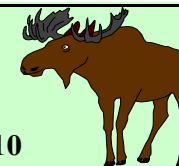
Kom.	Vald / Jaktfelt (A-H)	Snitt antall pigger		Antall pigger på elg				Antall okser
		Åring 1 1/2 år	Eldre okse	1 - 4	5 - 10	11 - 16	17 og flere	
0221	<i>Aurskog-Høland</i>	2,2	6,6	157	36	18	2	213
0227	<i>Fet og Sørum</i>	2	7	19	12	3		34
0236	<i>Nes</i>	2	8,8	16	11	3	1	31
0402	<i>Kongsvinger</i>	2	8	15	3	2	1	21
0419	<i>Sør-Odal</i>	2,1	6,1	37	14	7		58
0420	<i>Eidskog</i>	2,2	5,7	108	35	4		147
<b>Totalt fra 188 jaktlag</b>		<b>2,1</b>	<b>6,6</b>	<b>352</b>	<b>111</b>	<b>37</b>	<b>4</b>	<b>504</b>
<b>Andel i prosent</b>				<b>70 %</b>	<b>22 %</b>	<b>7 %</b>	<b>1 %</b>	<b>100 %</b>

# Så vel hjorten som ulven kommer

Vi registrerer:

- hjort - fra 10 til 15 og nå 30
- ulv - fra 9 til 4 og nå 11

## ELGREGIONRÅD ØST



Sett og skutt merket elg og sett andre dyr

2010

14-des-10

LOJ

KOM. NR.	KOMMUNE	Sett hjort					Sett rovdyr		
		Totalt	Bukk	Hind	Kalv	Ukjent	Bjørn	Gaupe	Ulv
0221	AURSKOG-HØLAND - 14 jaktfelt	6	3	3	0	0	0	1	4
0227	FET / SØRUM - 1 vald	0	0	0	0	0	0	1	0
0236	NES - 3 vald	1	0	0	0	1	0	0	0
0402	KONGSVINGER - 2 vald	6	0	1	0	5	0	0	1
0419	SØR-ODAL - 3 vald	16	0	8	5	3	0	1	1
0420	EIDSKOG - 7 vald	1	0	1	0	0	0	1	5
	<b>SAMLET</b>	<b>30</b>	<b>3</b>	<b>13</b>	<b>5</b>	<b>9</b>	<b>0</b>	<b>4</b>	<b>11</b>

Elgregionråd Øst Nes – 3 vald

20

# ELGREGIONRÅD ØST

## Nedklassifisering

# 2010

6-jan-11



LOJ

KOM. NR.	KOMMUNE	Nedklassifiseringer							Begge kjønn totalt
		Ku		Okse					
		Vekt		Vekt		Horn	Annet	Samlet	
		Grense	Antall	Grense	Antall	Pigg			
0221	AURSKOG-HØLAND - 14 jaktfelt	0	0	0	0	31	0	31	31
0227	FET / SØRUM - 1 vald	155	0	0	0	4	1	5	5
0236	NES - 3 vald	150	7	150	0	3	0	3	10
0402	KONGSVINGER - 2 vald	160	0	160	0	1	0	1	1
0419	SØR-ODAL - 3 vald	160	10	150	0	8	0	8	18
0420	EIDSKOG - 7 vald	160	17	150	0	10	0	10	27
	<b>SAMLET</b>		<b>34</b>		<b>0</b>	<b>57</b>	<b>1</b>	<b>58</b>	<b>92</b>
	<b>2009</b>		<b>58</b>					<b>50</b>	<b>108</b>
	<b>2008</b>		<b>67</b>					<b>61</b>	<b>128</b>
	<b>2007</b>		<b>95</b>					<b>56</b>	<b>151</b>
	<b>2006</b>		<b>47</b>					<b>31</b>	<b>78</b>

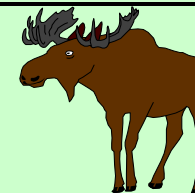
Elgregionråd Øst Nes – 3 vald

# ELGREGIONRÅD ØST

## Hjortelusflue

2010

20-jan-11



LOJ

Kom.	Vald / Jaktfelt (A-H)	Observert hårløs elg	Hjortelusflue observert på skutt elg				Antall elg vurdert
			Ingen	Under 10	10 - 100	Over 100	
0221	<i>Aurskog-Høland</i>	1	32	151	216	69	468
0227	<i>Fet og Sørum</i>		18	31	36	8	93
0236	<i>Nes</i>		1	39	16	13	69
0402	<i>Kongsvinger</i>		14	26	11	3	54
0419	<i>Sør-Odal</i>	1	29	81	23	15	148
0420	<i>Eidskog</i>		105	143	154	36	438
<b>Totalt fra 188 jaktlag</b>		2	199	471	456	144	1270
<b>Andel i prosent</b>		0,16 %	16 %	37 %	36 %	11 %	

# JAKTSTATISTIKK ELG - Elgregion Øst - samlet - 29 vald / jaktfelt

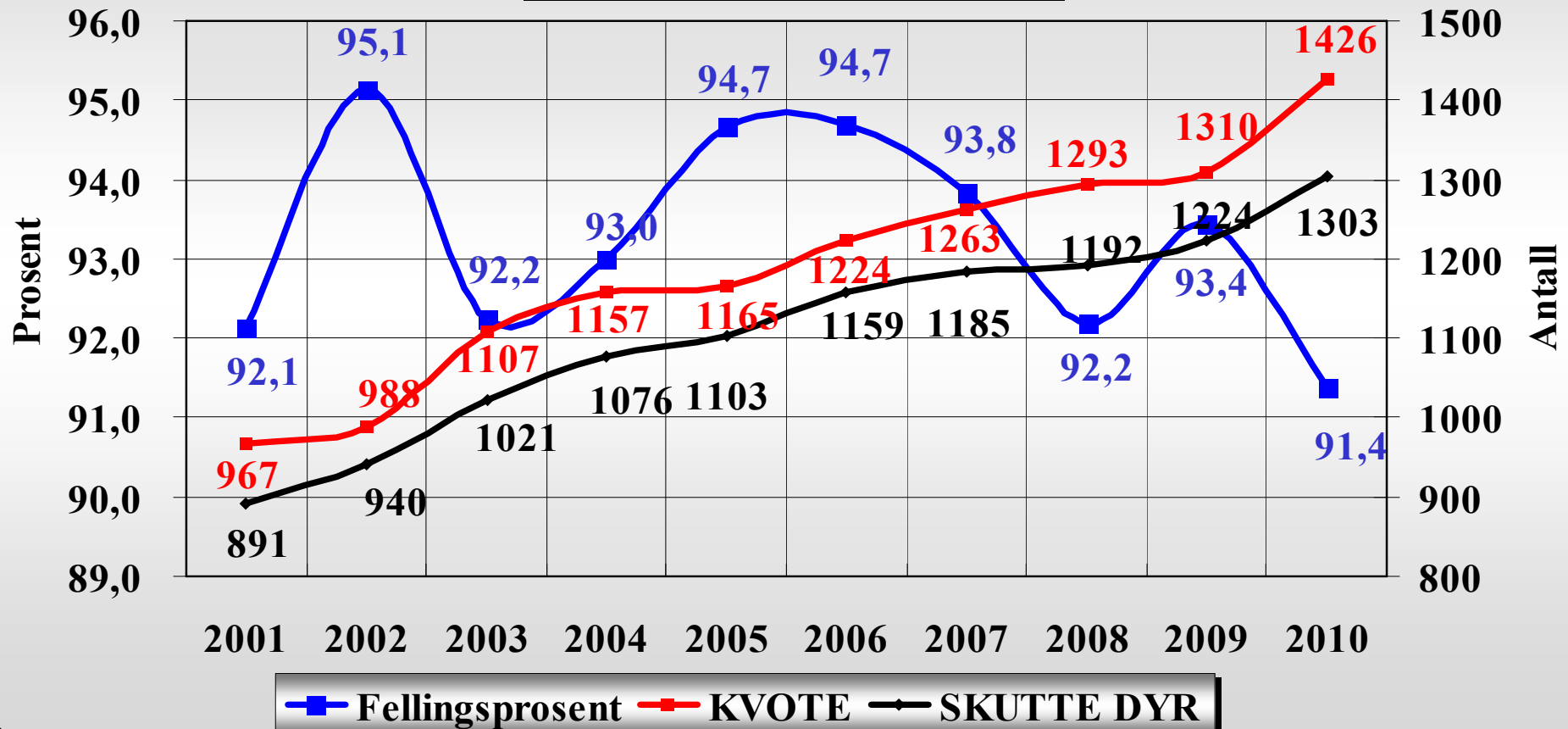
## Kvote, avskytning, observasjoner, innsats, "nøkkeltall" og vekter.



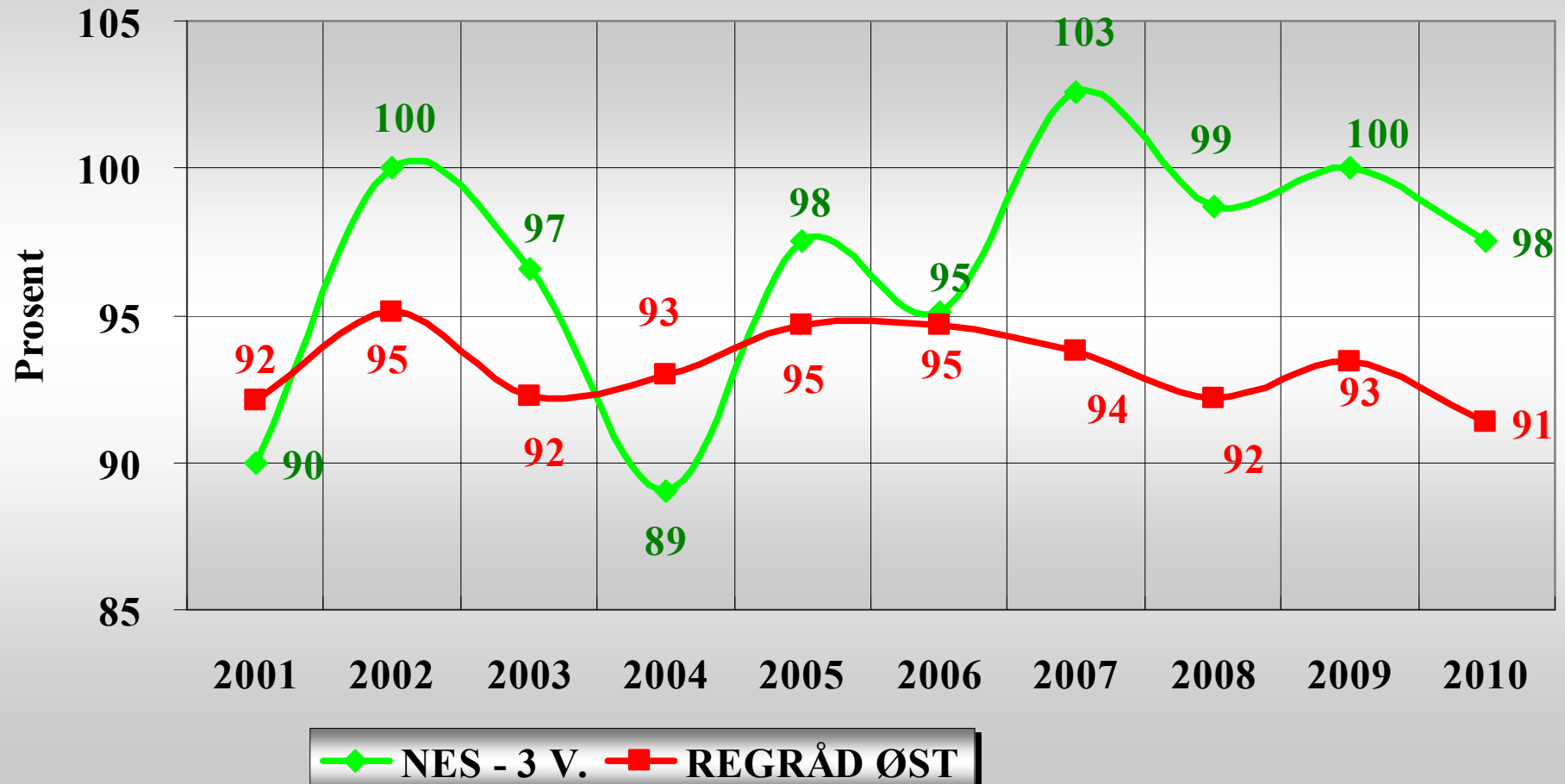
LOJ

	2006		2007		2008		2009		2010							
	Antall	%	Antall	%	Antall	%	Antall	%	Antall	%						
<b>Kvote</b>	1224	5,1	1263	3,2	1293	2,4	1310	1,3	1426	8,9	*					
<b>Skutte dyr:</b>																
<b>Totalt</b>	1159	94,7	1185	93,8	1192	92,2	1224	93,4	1303	91,4						
<b>Kalver</b>	184	359	182	342	177	357	181	378	152	319	24					
<b>Alder = 1 1/2 år</b>	150	375	135	340	151	347	130	366	188	431	33					
<b>Alder &gt; 1 1/2 år</b>	217	425	251	503	233	488	231	480	292	553	42					
<b>Hunndyr</b>	551	48	568	48	561	47	542	44	632	49						
<b>Hanndyr</b>	608	52	617	52	631	53	682	56	671	51						
<b>Observasjoner:</b>																
<b>Totalt</b>	7 432	-1	9 042	22	8 619	-5	10 035	16	8 931	-11	*					
<b>Kalver</b>	1 957	30	2 400	30	2 319	30	2 860	32	2 497	31						
<b>Kuer</b>	2 979	45	3 610	45	3 440	45	3 878	44	3 575	45						
<b>Okser</b>	1 629	25	1 987	25	1 903	25	2 115	24	1 862	23						
<b>Ukjent</b>	867		1 045		957		1 182		997							
<b>Ku - uten kalv</b>	1 380	46	1 645	46	1 535	45	1 589	41	1 552	43						
<b>Ku - en kalv</b>	1 310	44	1 600	44	1 562	45	1 826	47	1 624	45						
<b>Ku - to kalver</b>	289	10	365	10	343	10	463	12	399	11						
<b>Jeger-dager</b>	15 911	-0	17 555	10	17 429	-1	18 665	7	18 547	-1	*					
<b>Jeger-timer</b>	98 451	2	106 552	8	103 339	-3	111 339	8	107 191	-4	*					
<b>Timer pr. skutt dyr</b>	85	-3	90	6	87	-4	91	5	82	-10	*					
<b>Timer pr. observasjon</b>	13,2	4	11,8	-11	12,0	2	11,1	-7	12,0	8	*					
<b>Observ. pr. skutt dyr</b>	6,4	-6	7,6	19	7,2	-5	8,2	13	6,9	-16	*					
<b>Gjennomsn. vekt:</b>	Ant.	Kg.	Ant.	Kg.	Ant.	Kg.	Ant.	Kg.	Ant.	Kg.						
<b>Kalv hunndyr</b>	184	67,6	(4)	182	65,9	(2)	177	70,9	8	181	67,6	(5)	152	66,8	(1)	*
<b>Kalv hanndyr</b>	175	72,9	(2)	160	70,0	(4)	180	72,7	4	197	74,2	2	167	71,7	(3)	*
<b>Kvige</b>	150	132,6	(2)	135	128,6	(3)	151	134,4	5	130	133,2	(1)	188	128,4	(4)	*
<b>Åring</b>	225	138,5	(2)	205	135,8	(2)	196	142,1	5	236	139,5	(2)	243	135,9	(3)	*
<b>Ku</b>	217	175,4	(2)	251	167,5	(4)	233	176,0	5	231	175,9	(0)	292	173,8	(1)	*
<b>Okse</b>	208	214,6	1	252	204,6	(5)	255	210,0	3	249	206,2	(2)	261	202,2	(2)	*
<b>Samlet utbytte (kg.)</b>	1 159	158 951	4	1 185	162 017	2	1 192	168 337	4	1 224	169 043	0	1 303	182 794	8	*

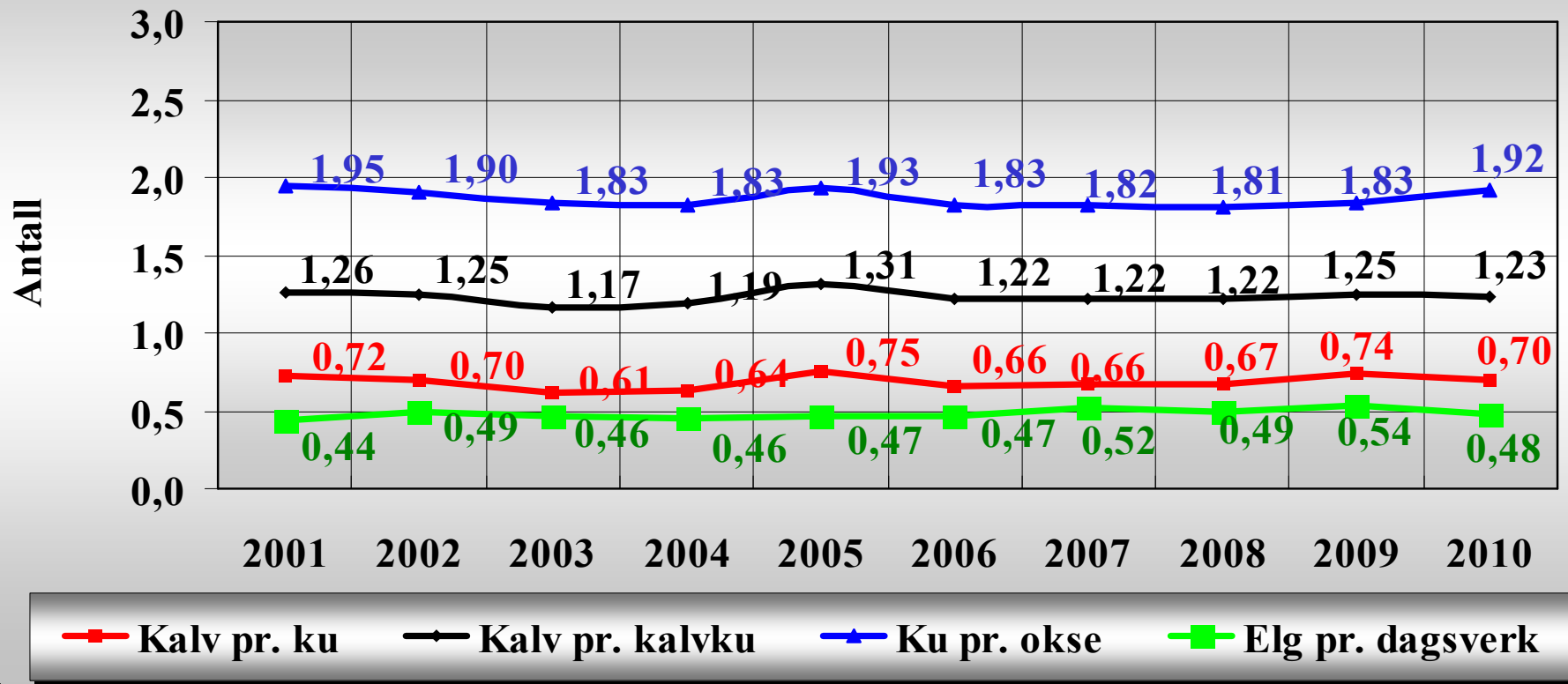
## Elgregionråd Øst Kvote og fellingsprosent



**0236 NES - 3 vald  
Fellingsprosent**

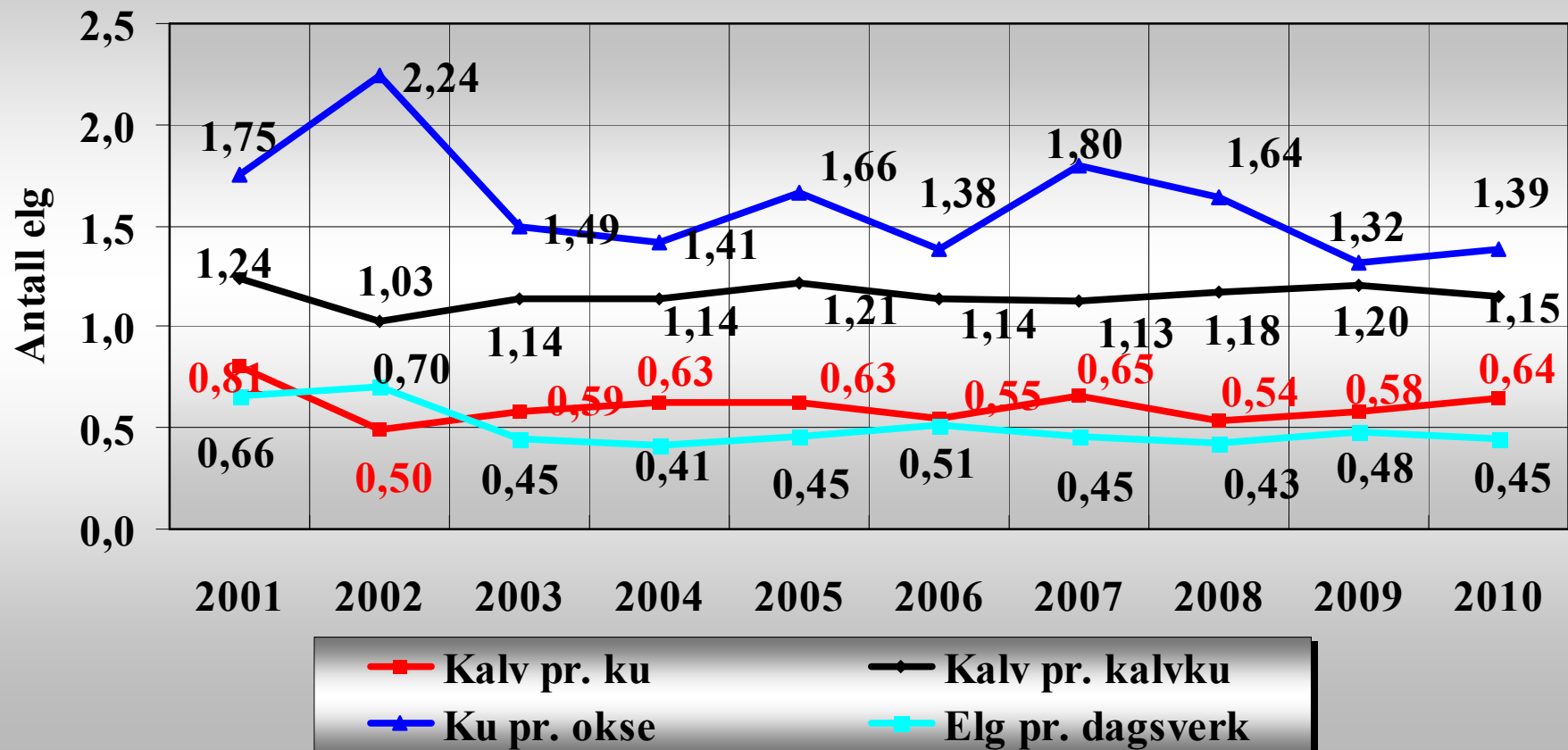


**Elgregionråd Øst**  
**SETT / Kalv - ku / Ku - okse / Elg - dagsverk**



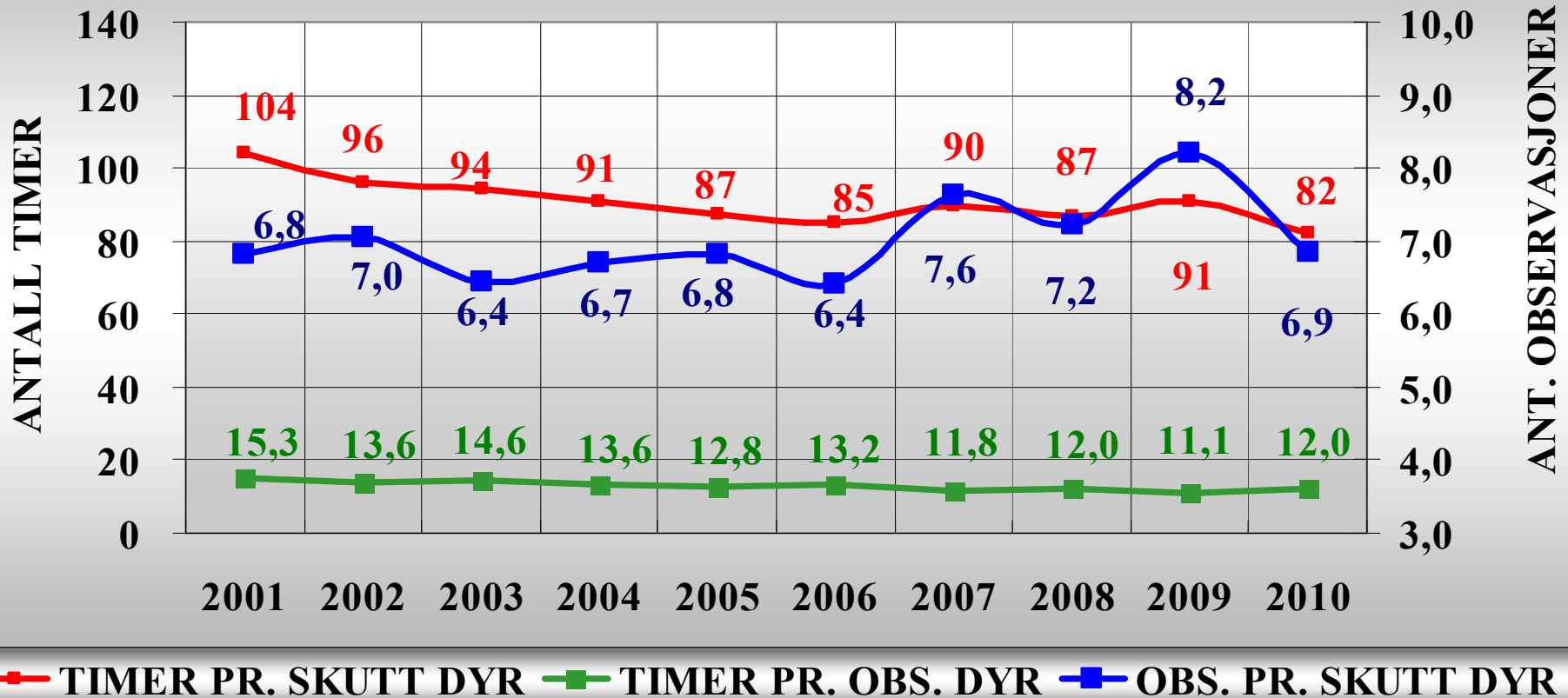
# God produksjon – Stor oksebestand

0236 NES - 3 vald  
SETT / Kalv - ku / Ku - okse / Elg - dagsverk

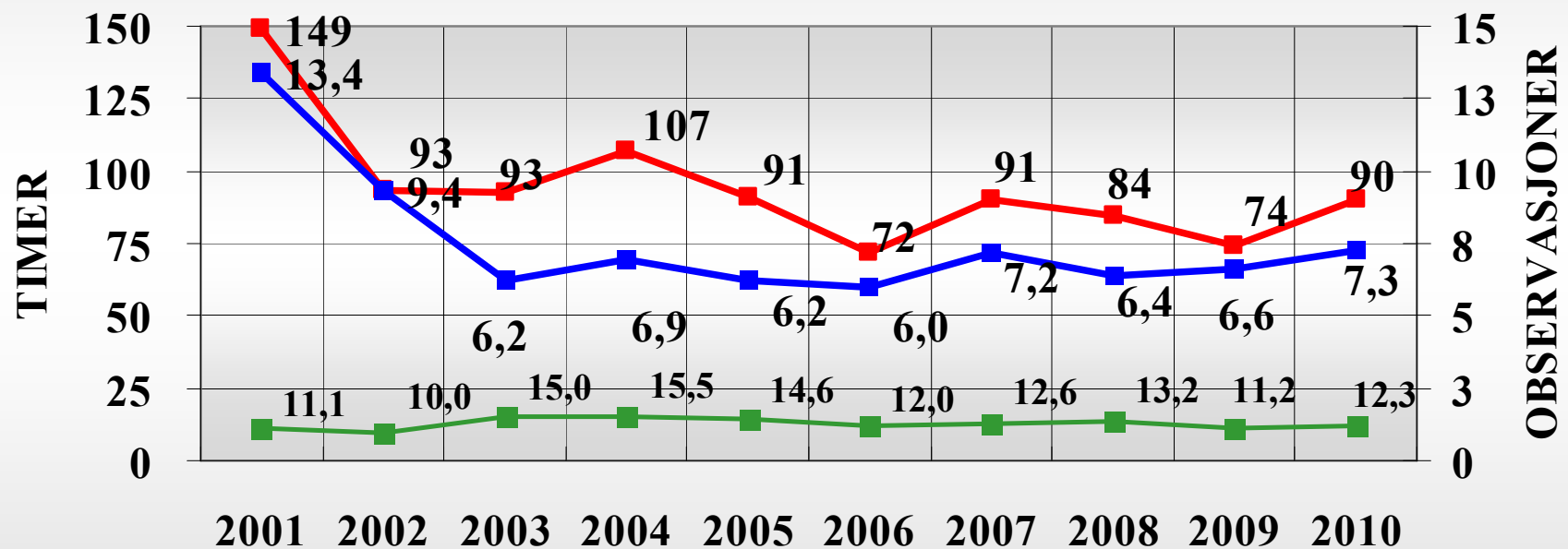


# Tid per skutt dyr synkende

Elgregionråd Øst  
Nøkkeltall - timer / skutte dyr / obs.

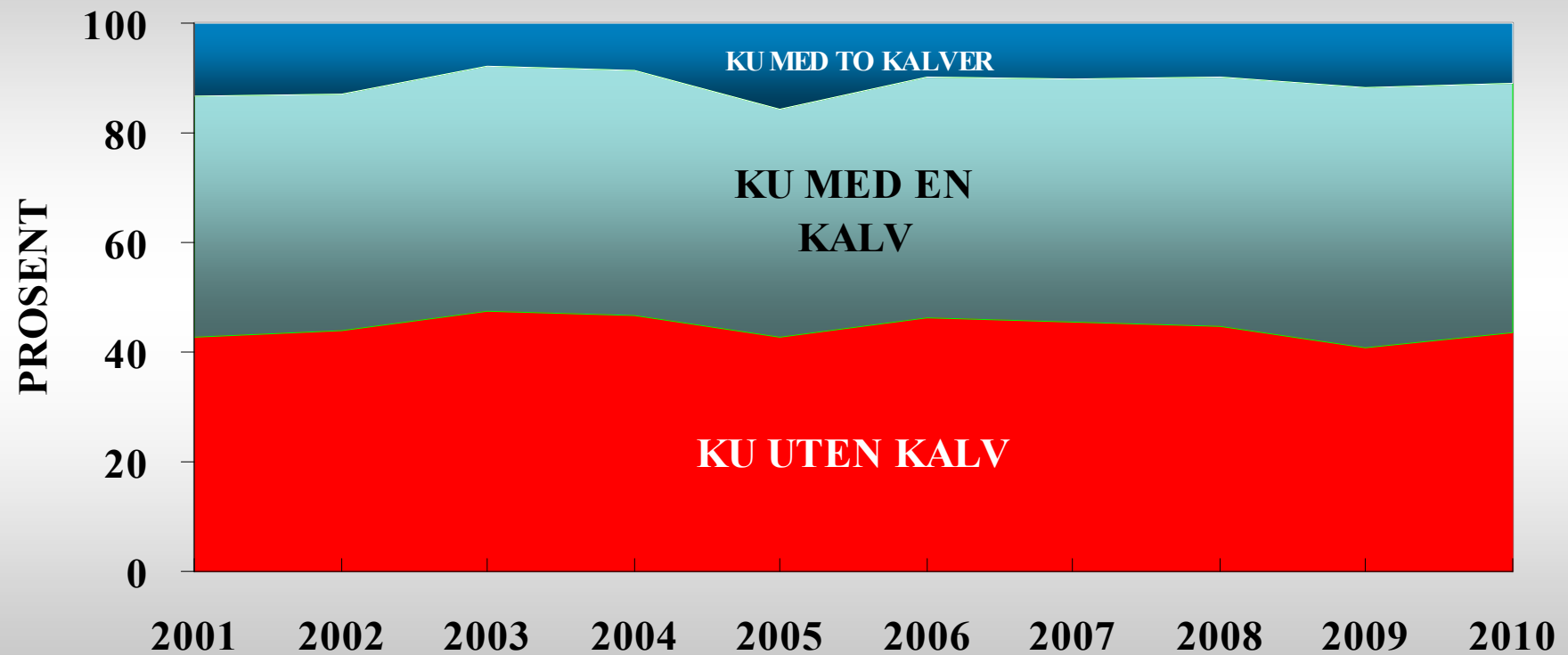


**0236 NES - 3 vald**  
**Nøkkeltall - timer / skutte dyr / obs.**



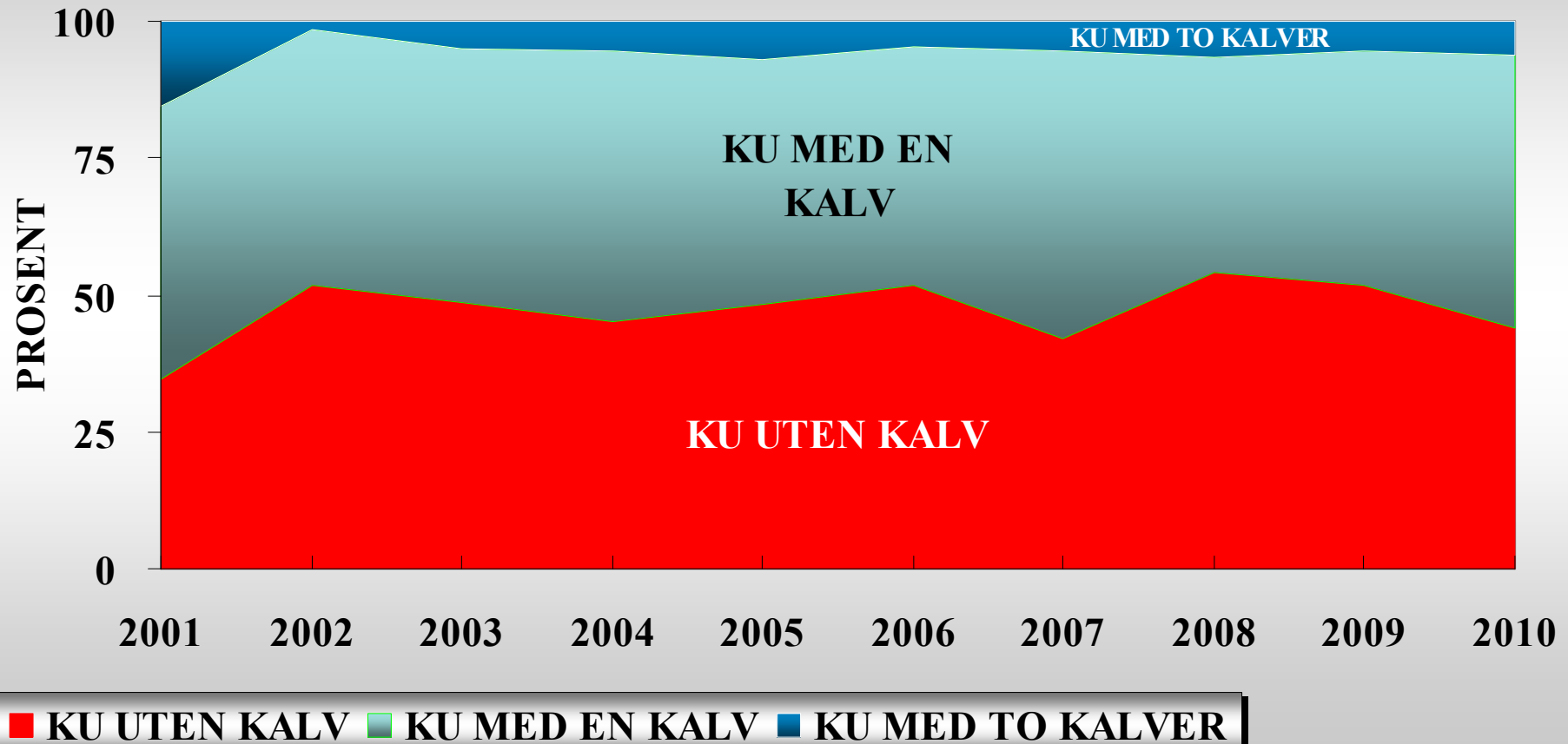
—■— **TIMER PR. SKUTT DYR** —■— **TIMER PR. OBS. DYR** —■— **OBS. PR. SKUTT DYR**

## Elgregionråd Øst Observasjoner - Kuenes produksjon



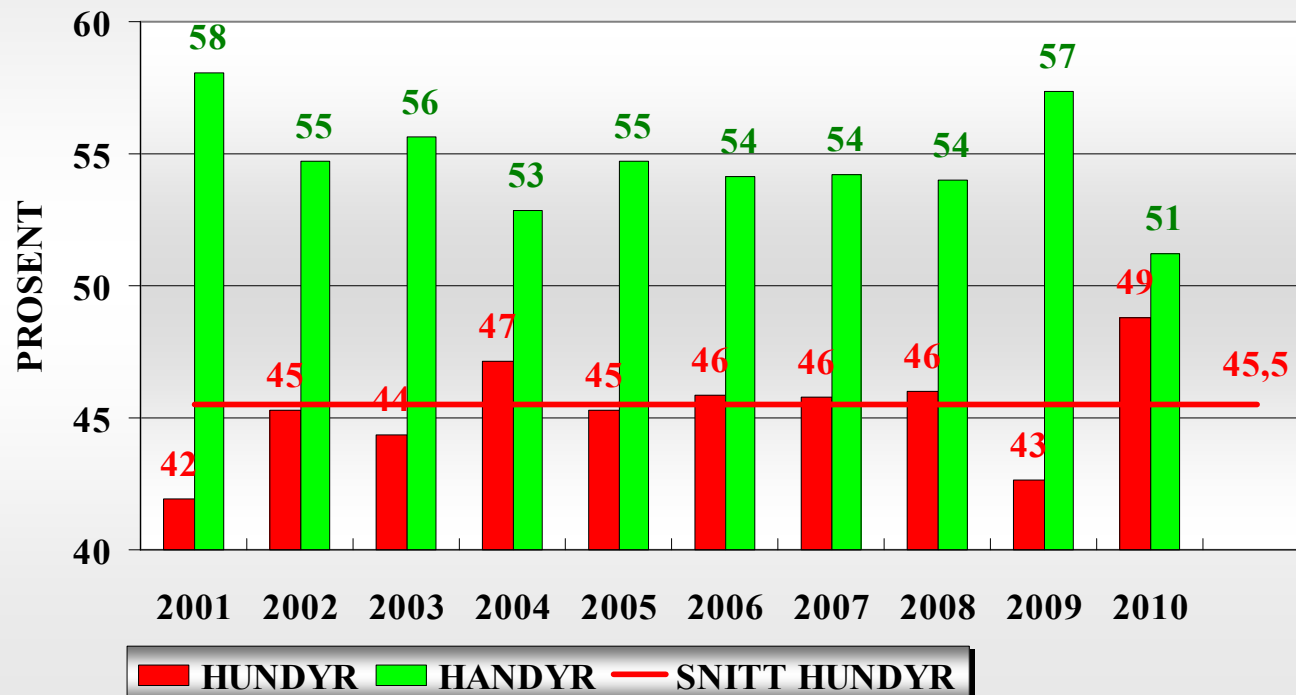
■ KU UTEN KALV ■ KU MED EN KALV ■ KU MED TO KALVER

**0236 NES - 3 vald - Observasjoner - Kuenes produksjon**

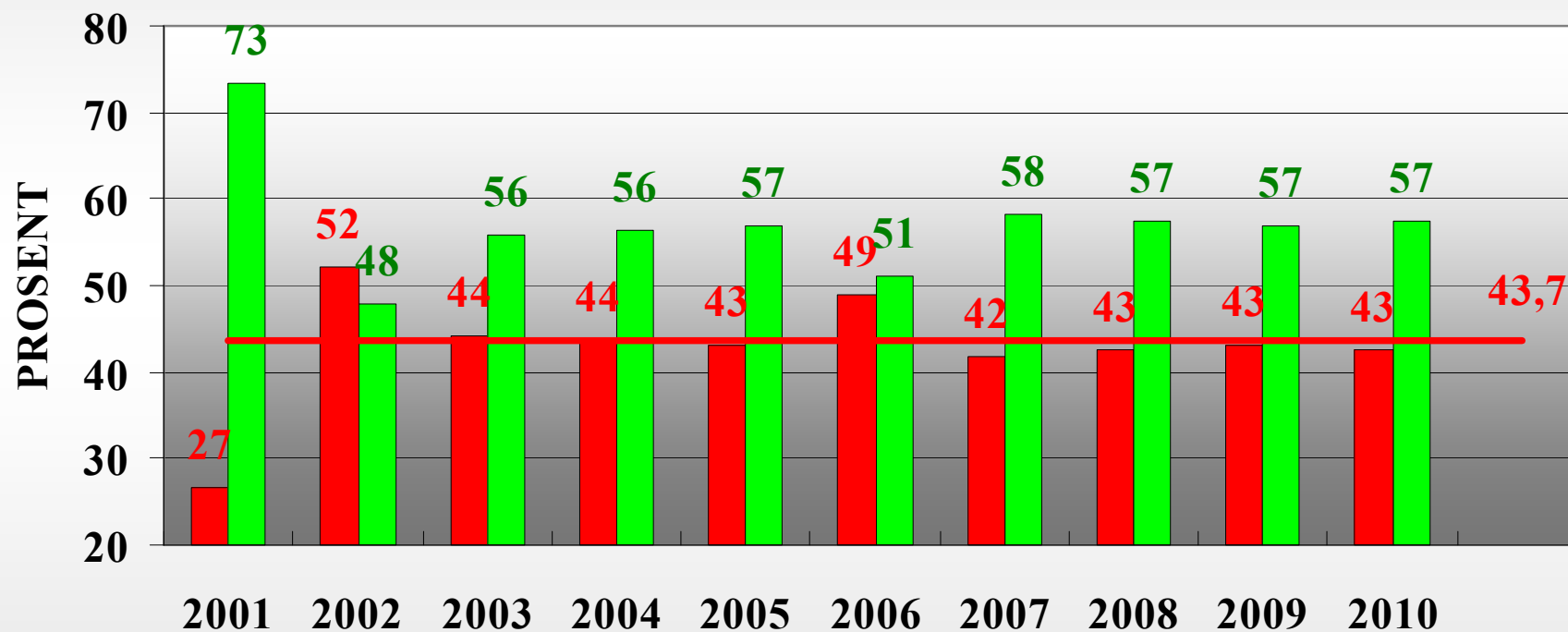




**Elgregionråd Øst**  
**Kjønnsfordeling - Skutte åringer / kviger og eldre dyr**

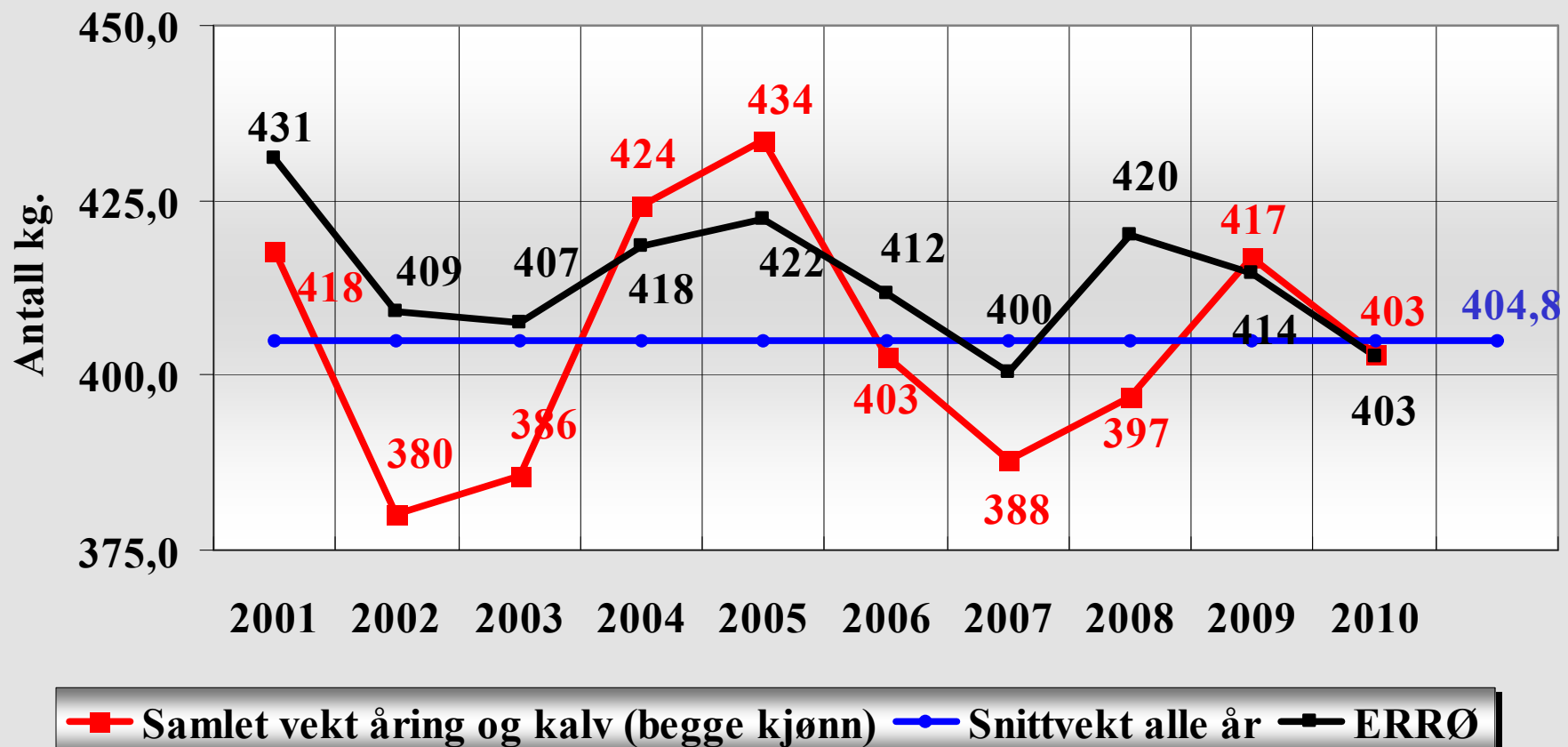


**0236 NES - 3 vald**  
**Kjønnsfordeling - Skutte åringer / kviger og eldre dyr**

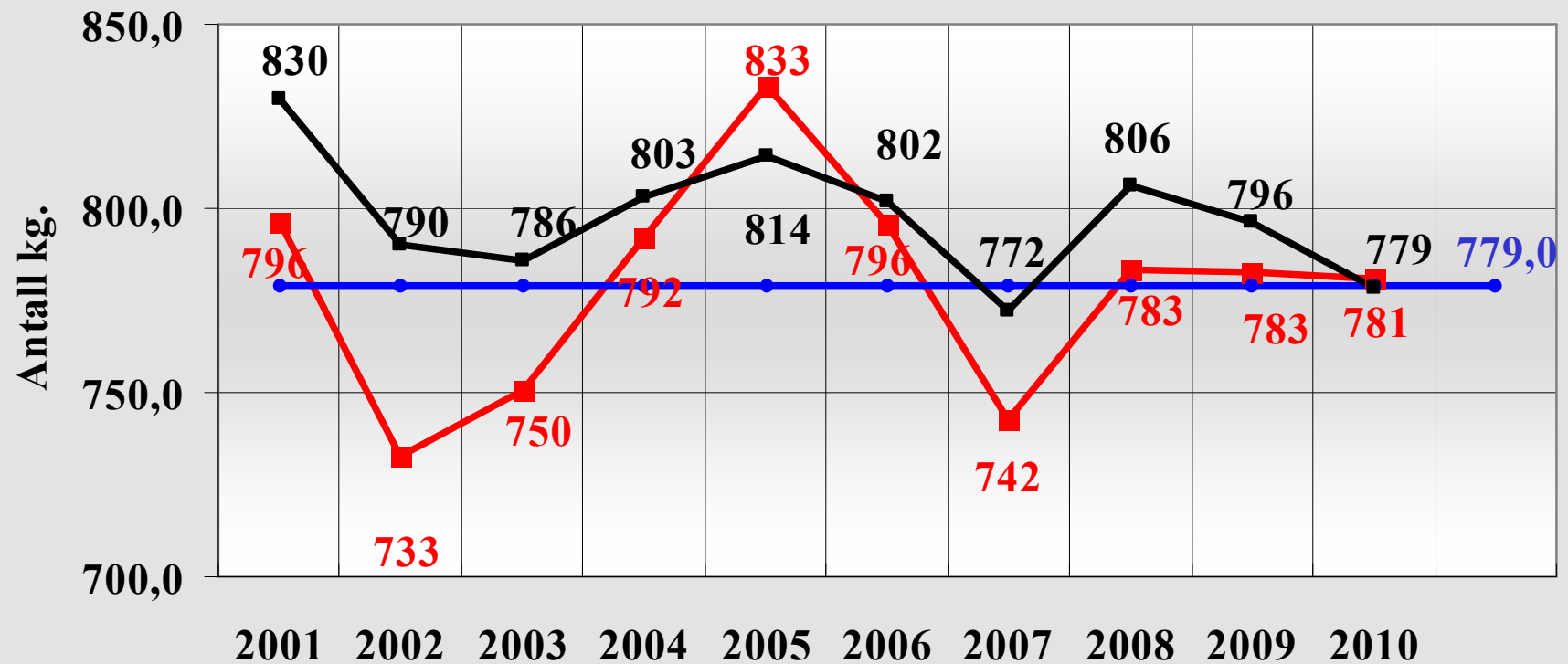


**HUNDYR** **HANDYR** **— SNITT HUNDYR**

**0236 NES - 3 vald**  
**Vektutvikling - Summert snittvekt ungdyr (1 1/2 år og kalver)**



**0236 NES - 3 vald**  
**Vektutvikling - Sommert snittvekt på alle type dyr**



■ Samlet vekt eldre, åring og kalv (begge kjønn) ● Snittvekt alle år ■ ERRØ

# Nes kommune - 3 vald

## Samlet status etter jakta i 2010

- ❑ Bestanden
  - ✓ Stabilt stor bestand som tåler kvoteøkning.
  - ✓ Produksjonen er stabil, men noe lav.
  - ✓ Meget stor oksebestand ku / okse – 1,32 og 1,39 de to siste år.
  - ✓ Observasjoner og innsats er øket henholdsvis 11 og 23 %.
- ❑ Avskyting
  - ✓ Kvotenivået er ca 2000 daa pr. dyr. Dette er ca 35 % lavere enn ERRØS gjennomsnitt.
  - ✓ Avskyting fortsatt meget høy, nå med fellingsprosenten 97,5.
  - ✓ Generelt er avskytingen meget nær mål for driftsplanene.
  - ✓ Jakt i november ble utnyttet av 42 % av jaktlagene. Innsats og avskyting på henholdsvis 9,3 og 6,3 % skjedde i utvidet jakttid.
  - ✓ Kjønnfordelingen på 43 / 57 - ku / okse. Det er grunnlag for stort uttak av okse.
  - ✓ Andel eldre dyr 43 % før nedklassifisering. Etter nedklassifisering på 10 dyr er andel eldre dyr 30 %.
  - ✓ Avskytingen har tidligere vært preget av høy andel kalver. Kalveandelen er i 2010 redusert til 32 %.
- ❑ Vekter
  - ✓ Det er positivt å registrere at vektene holder seg på samme snittnivå som ERRØ har i de seneste år.
  - ✓ Generelt for de fleste områder og kommuner et lavt vektnivå i 2010.

# Elgregionråd Øst - Samlet status etter jakta i 2010

## □ Bestanden

- ✓ Observasjoner sunket med 11 % og en innsatsreduksjon på 4.
- ✓ God kjønnsfordeling, oksebestanden noe redusert.
- ✓ Produksjonen i 2010 er noe lavere enn foregående år.
- ✓ Beregnet bestandsutvikling viser et avskyttingsnivå som gir redusert bestand.
- ✓ Det er kun registrert 2 dyr med mindre håravfall.

## □ Kvotene

- ✓ Arealgrunnlaget varierer i vald og kommuner fra 1120 til 2081 daa. I snitt er grunnlaget redusert med 126 daa til 1471 daa per dyr.
- ✓ Samlet en kvoteøkning på 8,9 %.
- ✓ Trolig belaster elgbestanden beitegrunnlag for sterkt.
- ✓ Flere bestandsplaner har redusert bestand som mål.
- ✓ Kvotenes størrelse vil for enkelte vald / jaktfelt endres i bestandsplanens periode. Grunnen er at samlet kvote gis for planperioden og de kan selv vedta avskyttingsplan innenfor disse rammer.



## □ Avskyting

- ✓ Fellingsprosenten 91,4 er den laveste i ERRØs historie. Trolig forårsaket i stor kvoteøkning.
- ✓ Registrerer at utvidet jakttid ble benyttet av 54 % av jaktlagene. Disse hadde ca. 10 % av innsatsen, observasjonene og avskytingen i den utvidede jakttid.
- ✓ Andel eldre dyr har økt fra 39,2 til 42,5 %. Økningen er preget av avskyttingsmodeller som benyttes for å redusere bestanden. Nedklassifiserte eldre dyr redusert fra 22,5 til 16,2 %.
- ✓ Kjønnsfordeling alle skutte dyr ble 49 / 51 – ku / okse. Fordelingen av 1 ½ åringene og eldre ble 48,8 / 51,2. Målsatt nivå var 47 / 53.

## □ Vekter

- ✓ Vektene er nede på samme nivå som i 2007, det laveste som er registrert. Den største svikten ser vi på 1 ½ åringene. Det er mye som tyder det på at bestandens størrelse og beitegrunnlaget ikke er i ballanse.

## □ Jaktform

- ✓ Registrerer at jakt med slepphund har lagt seg stabilt på 73 % i årene 2008 – 2010. I 2005 var andelen 56 %. Mindre ulv i områdene er vel en årsak.
- ✓ Bandhund benyttes av 48 % av jaktlagene.
- ✓ Informasjon om jaktform er gitt av 97 % av jaktlagene.

## □ Utvidet jakt

- ✓ I 2010 registrerer vi gode erfaringer med utvidet jaktform ved at 27 av 28 vald / jaktfelt og 54 % av jaktlagene hadde jakt i november.