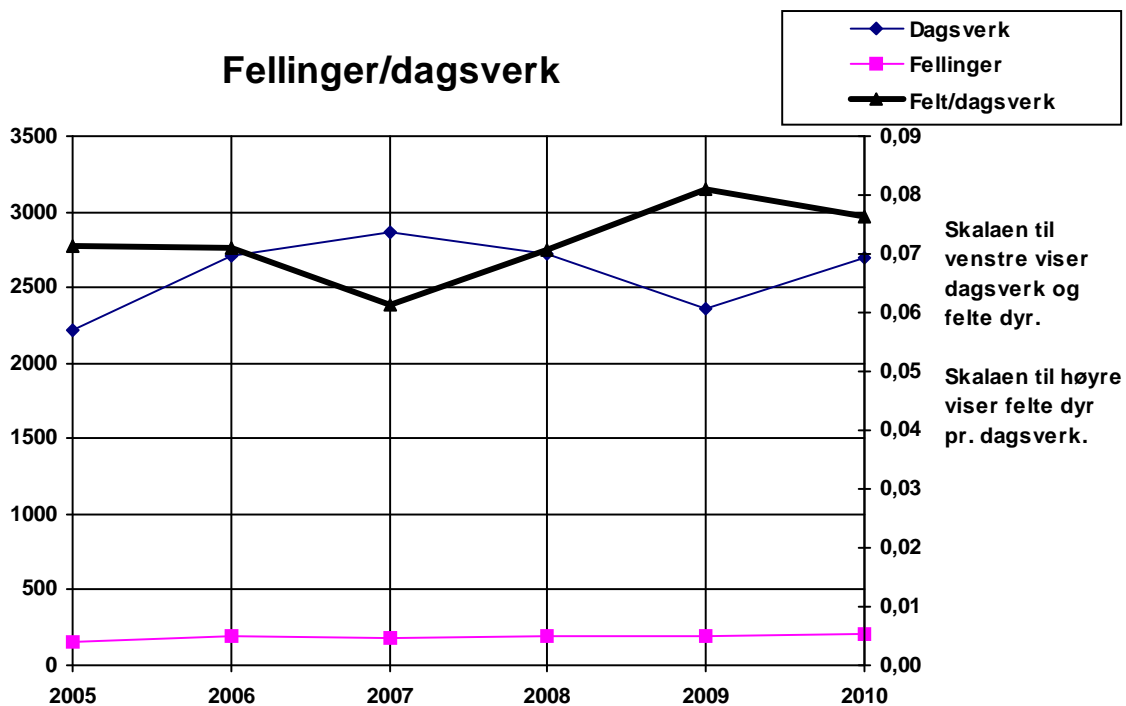
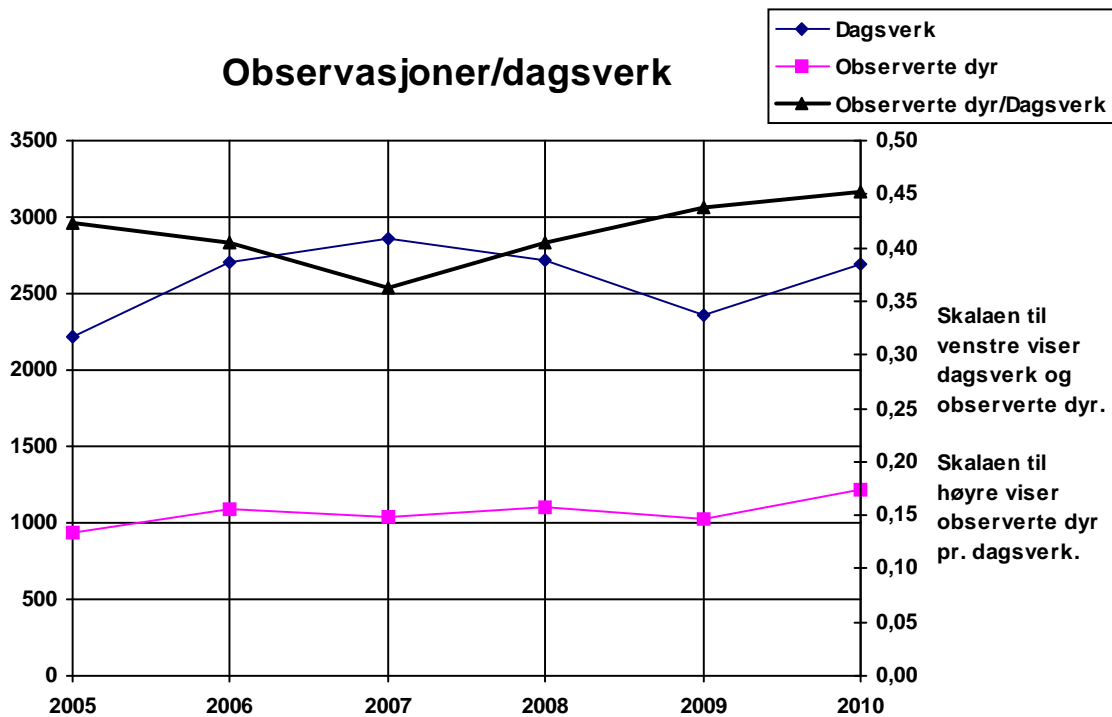

Observasjoner og fellinger

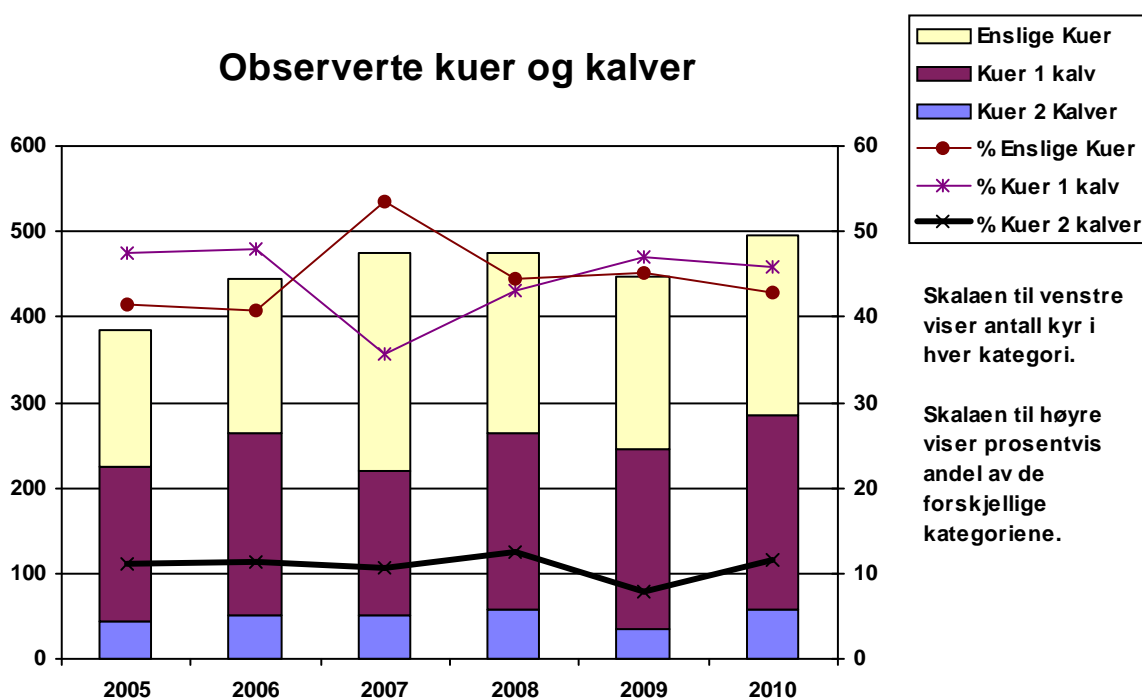
Område : 4023 Kongsvinger Øst



Observerte Kuer og kalver

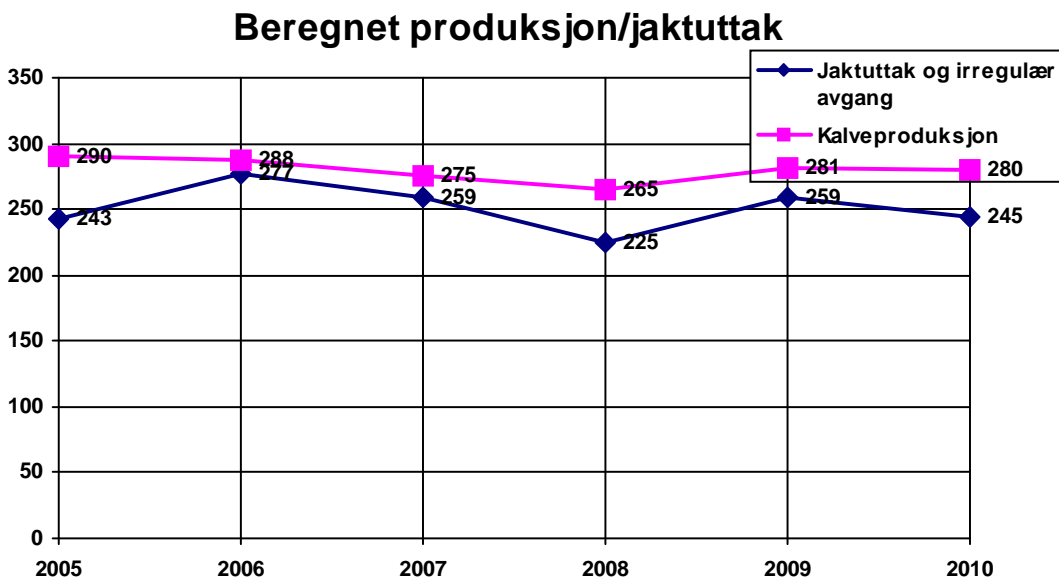
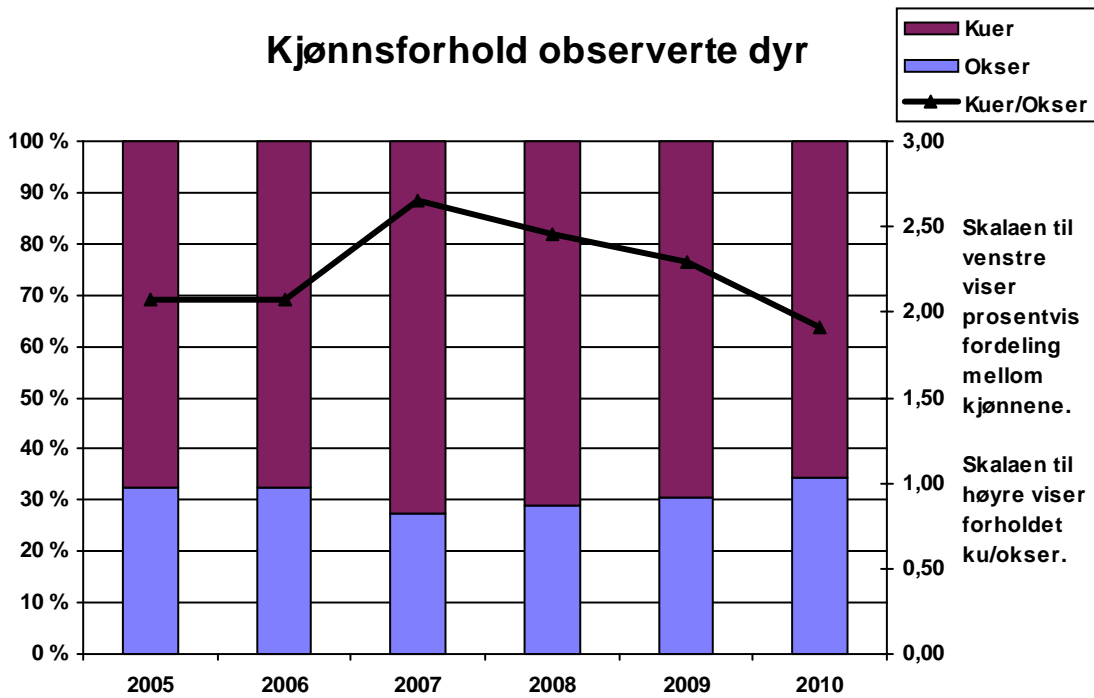
Område: 4023 Kongsvinger Øst

Årstall	Kuer 2 Kalver	Kuer 1 kalv	Enslige Kuer	Sum
2005	43 (11,2 %)	182 (47,4 %)	159 (41,4 %)	384
2006	51 (11,5 %)	213 (47,9 %)	181 (40,7 %)	445
2007	51 (10,8 %)	169 (35,7 %)	254 (53,6 %)	474
2008	59 (12,4 %)	205 (43,1 %)	212 (44,5 %)	476
2009	35 (7,8 %)	211 (47,1 %)	202 (45,1 %)	448
2010	57 (11,5 %)	227 (45,8 %)	212 (42,7 %)	496



Kjønnssforhold og Forhold Avgang/Produksjon

Område: 4023 Kongsvinger Øst



CERSIM20 Beregnet bestandsutvikling

Område: 4023 Kongsvinger Øst

Standard avvik: 18,19 %

Årstall	Okse	Ku 1år	Ku 2år	Ku 3år	Ku 4år	HanKalv	HunKalv	Sum
2005	115	57	27	58	220	150	140	767
2006	132	86	31	23	237	149	139	797
2007	127	86	52	26	215	142	133	781
2008	136	86	42	43	200	137	128	772
2009	141	89	50	37	215	145	136	813
2010	149	87	50	42	211	145	135	819
2011	161	94	46	42	212	145	135	835

